

**Lietuvos gyventojų nuomonė apie pradinį
ugdymą ir vidurinį išsilavinimą**

Reprezentatyvi Lietuvos gyventojų apklausa
2010 m. vasario 4 – 10 d., N = 1053

Tyrimas atliktas
Ugdymo plėtotės centro
užsakymu

Vilnius - 2010

Turinys

1. Tyrimo metodika	3
2. Santrauka.....	4
3. Tyrimo rezultatai.....	6
3.1 Geri bendrojo vidurinio išsilavinimo požymiai	6
3.1.1 Žinios, reikalingos geram viduriniam išsilavinimui	6
3.1.2 Gebėjimai ir įgūdžiai, charakterizuojantys gerą vidurinį išsilavinimą .	9
3.2 Geri pradinio išsilavinimo požymiai	12
3.2.1 Žinios, reikalingos geram pradiniam išsilavinimui	12
3.2.2 Gebėjimai ir įgūdžiai, charakterizuojantys gerą pradinį ugdymą	15
3.3 Pradinio ugdymo turinio vertinimas	18
3.3.1 Pradinio ugdymo turinys ir metodai: kuo dabartinis pradinis ugdymas turėtų skirtis nuo seniau buvusio	22
3.4 Teikiamo pradinio ugdymo kokybė	26
3.5 Tam tikrų mokinių grupių mokymosi vieta	28
3.5.1 Itin gabių mokinių mokymosi vieta	28
3.5.2 Socialiai apleistų mokinių mokymosi vieta	29
3.5.3 Mokinių, turinčių nedidelę psichinę negalią, mokymosi vieta.	30
3.5.4 Mokinių, turinčių fizinę negalią, mokymosi vieta.	31
4. Krostabuliacijos	34
4.1 Prašome nurodyti, Jūsų nuomone, svarbiausius gero bendrojo vidurinio išsilavinimo apskritai požymius. Kokias žinias, gebėjimus, įgūdžius, Jūsų manymu, privalo įgyti kiekvienas mokinys per dvylika mokymosi bendrojo lavinimo mokykloje metų, kad jo bendrąjį vidurinį išsilavinimą Jūs laikytumėte geru?	34
4.2 Prašome nurodyti, Jūsų nuomone, svarbiausius gero pradinio ugdymo požymius. Kokias žinias, gebėjimus, įgūdžius, Jūsų vertinimu, privalo įgyti kiekvienas bendrojo lavinimo mokyklos mokinys per keturis mokymosi pradinėse klasėse metus, kad pradinį ugdymą Jūs laikytumėte geru? 45	
4.3 Prašytume prisiminti Jūsų paties/ pačios bendrojo lavinimo mokyklos pradinėse klasėse praleistus metus. Ar, Jūsų nuomone, šiuo metu Lietuvos bendrojo lavinimo mokyklose teikiamo pradinio ugdymo turinys (ko mokoma) ir metodai (kaip mokoma) būtinai turi kuo nors skirtis nuo to,	

ko ir kaip buvo mokoma Jūsų paties/ pačios mokymosi pradinėse klasėse laikais? 57	
4.3A Prašome nurodyti konkrečiai, kuo dabar teikiamas pradinis ugdymas turėtų skirtis nuo Jūsų mokymosi pradinėse klasėse laikais buvusio pradinio ugdymo. Parašykite.....	60
4.4 Kaip Jums atrodo, ar šiuo metu Lietuvos bendrojo lavinimo mokyklose teikiamas pradinis ugdymas yra aukštos kokybės?	72
4.5 Kur, Jūsų nuomone, turėtų mokytis šie pradinėse klasių mokiniai:	75
4.5.1 Itin gabūs mokiniai	75
4.5.2 Socialiai apleisti mokiniai	78
4.5.3 Mokiniai, turintys nedidelę psichinę negalią.....	81
4.5.4 Mokiniai, turintys fizinę negalią (silpnai matantys ar girdintys, turintys judėjimo negalią ir pan.)	84
5. Priedas: klausimų formuluotės	87

1. Tyrimo metodika

- ◆ **Tyrimo laikas:** 2010 m. vasario 04 – 10 d.
- ◆ **Respondentų skaičius:** N = 1053
- ◆ **Tyrimo objektas:** 18 metų ir vyresni Lietuvos gyventojai
- ◆ **Apklauso būdas:** interviu respondento namuose
- ◆ **Atrankos metodas:** daugiapakopė, tikimybinė atranka. Respondentų atranka parengta taip, kad kiekvienas Lietuvos gyventojas turėtų vienodą tikimybę būti apklaustas.
- ◆ **Apklausa vyko:** Vilniuje, Kaune, Klaipėdoje, Šiauliuose, Panevėžyje, Marijampolėje, Visagine, Kauno, Alytaus, Šakių, Pakruojo, Šilutės, Utenos, Tauragės, Šalčininkų, Rokiškio, Švenčionių, Jonavos, Raseinių, Mažeikių, Kupiškio, Kėdainių ir Ukmergės rajonuose. Tyrimas vyko 19 miestų ir 52 kaimuose.
- ◆ **Statistinių paklaidų, esant skirtingiems rezultatams, dydžiai:**

	%	%	%	%	%	%	%	%	%
	3	5	10	15	20	25	30	40	50
	97	95	90	85	80	75	70	60	50
N									
100	3.4	4.4	6.0	7.1	8.0	8.7	9.2	9.8	10.0
200	2.4	3.1	4.2	5.0	5.7	6.1	6.5	6.9	7.1
300	2.0	2.5	3.5	4.1	4.6	5.0	5.3	5.7	5.8
400	1.7	2.2	3.0	3.6	4.0	4.3	4.6	4.9	5.0
500	1.5	1.9	2.7	3.2	3.6	3.9	4.1	4.4	4.5
750	1.2	1.6	2.2	2.6	2.9	3.2	3.3	3.6	3.7
1000	1.1	1.4	1.9	2.3	2.5	2.7	2.9	3.1	3.1

2. Santrauka

Respondentų nuomone svarbiausi gero vidurinio išsilavinimo požymiai yra tokie:

- **Žinios:** užsienio kalba - 43%, lietuvių kalba - 25%, matematika - 22%, istorija - 22%, informatika - 12%. Iš viso buvo nurodyti 2144 požymiai.
 - **Gebėjimai/ įgūdžiai:** bendravimas - 26%, žinių pritaikymas gyvenime - 26%, darbas su kompiuteriu, informacinėmis technologijomis - 24%, savarankiškumas - 24%. Iš viso buvo nurodyti 2803 požymiai.
- Svarbiausi, pasak respondentų, gero pradinio ugdymo požymiai yra šie:
 - **Žinios:** matematikos - 23%, lietuvių kalbos - 20%, užsienio kalbos - 15% pagrindai. Iš viso buvo nurodyti 1204 požymiai.
 - **Gebėjimai/ įgūdžiai:** skaityti - 64%, rašyti - 61%, skaičiuoti - 38%. Iš viso buvo nurodyti 3982 požymiai.
 - Virš trečdalis - 37% - respondentų nurodė, kad ugdymas pradinėse klasėse šiuo metu turėtų skirtis, lyginant su paties respondento pradinėse klasėse praleistais metais. Tiek pat nurodė, kad neturėtų skirtis. Labiau pasisakė, kad turi būti turinio ir metodiniai skirtumai tie, kurie mokyklą baigė seniausiai, ir žymiai rečiau pokyčių būtinybę nurodė neseniai baigusieji.
 - Nurodant, kuo turi skirtis dabartinis pradinis ugdymas nuo ankstesnio, dažniausiai apie **turinį** buvo sakoma, kad skiriasi ir turėtų skirtis užsienio kalbų mokymas - 15%, informacinių technologijų mokymas - 14%, praktinių žinių, reikalingų realiam gyvenimui, suteikimas - 13%. O kalbant apie **metodus** – yra bei turėtų būti pasitelkiamos informacinės

technologijos - 16%, didesnis dėmesys turėtų būti skiriamas mokytojų kompetencijai gerinti – 13%. Buvo išsakomas pageidavimas supaprastinti ugdymo programą, kad ji būtų lengvesnė.

- Beveik pusė apklaustųjų nurodė, kad šiuo metu bendrojo lavinimo mokyklose teikiamas pradinis ugdymas yra aukštos kokybės - 48%. Neigiamai pradinio ugdymo kokybę vertino 36%. Geriau įvertino pradinio ugdymo kokybę tie, kurie susiduria su pradiniu ugdymu: moterys, turinčios pradinio mokyklinio amžiaus vaikus.
- Vertinant įvairių mokinių grupių bendrą mokymąsi įprastoje bendrojo lavinimo mokykloje, dauguma respondentų iš esmės nepritarė elitinių mokyklų formavimui itin gabiems mokiniams, o taip pat socialiai apleistų vaikų atskyrimui, tačiau kritiškai vertino vaikų su negalia mokymąsi įprastoje bendrojo lavinimo mokykloje.

3. Tyrimo rezultatai

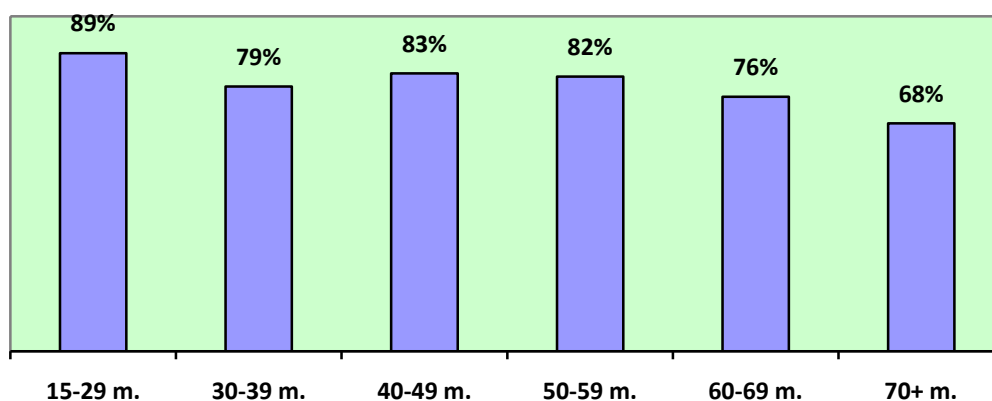
3.1 Geri bendrojo vidurinio išsilavinimo požymiai

Respondentų buvo prašoma išvardinti, kokie, jų manymu, yra bendrojo vidurinio išsilavinimo požymiai. Siekiant gauti detalesnius, išsamesnius atsakymus, jų buvo prašoma paminėti, kokias žinias, įgūdžius ir gebėjimus privalėtų įgyti bendrojo lavinimo mokykloje mokinys per 12 mokymosi metų. Respondentai vardindavo požymius, neskirstydami jų į žinias, gebėjimus / įgūdžius, o tiesiog išsakydavo viską, ką laikė gero išsilavinimo požymiais. Tyrimo metu paaiškėjo, kad respondentams neretai buvo sunku atskirti žinias nuo įgūdžių ir gebėjimų. Analizuojant respondentų atsakymus, jie sąlyginai buvo suskirstyti į 2 grupes: žinias ir gebėjimus/ įgūdžius, atviro klausimo kodavimo metu.

3.1.1 Žinios, reikalingos geram viduriniam išsilavinimui

Į klausimą apie reikalingas geram viduriniam išsilavinimui žinias atsakė 81% respondentų. Dažniau savo nuomonę šiuo klausimu turėjo jaunesnės amžiaus grupės (1 pav.), o rečiau ją išsakydavo vyriausieji respondentai.

1 pav. **Atsakiusiųjų apie reikalingas žinias geram viduriniam išsilavinimui priklausomybė nuo amžiaus**



Iš viso respondentai paminėjo 2144 gero bendro vidurinio išsilavinimo požymius (1 lentelė).

1 lentelė. Gero bendro vidurinio išsilavinimo požymiai: žinios

	%
Užsienio kalba	43%
Priklausančios pagal programą	30%
Lietuvių kalba	25%
Matematika	22%
Istorija	22%
Informatika, informacinės technologijos	12%
Pasaulio pažinimas	10%
Ekonomika	6%
Fizika	5%
Muzika, menas, kultūra	4%
Literatūra	4%
Chemija	4%
Etika	3%
Biologija	2%
Tikslieji mokslai	2%
Gamtos pažinimas	2%
Politika, politologija	2%
Estetika	1%
Teisė	1%
Humanitariniai mokslai	1%
Tikyba	1%
Teisės, pareigos	1%
Psichologija	1%
Žinios apie žalingus įpročius, higieną, sveikatą	1%
Visuomeniniai mokslai	0,3%
Astronomija	0,1%
Kelių eismo taisyklės	0,1%
Nežino / Neatsakė	19%

Dažniausiai respondentai nurodė, kad geram viduriniam išsilavinimui reikalinga užsienio kalba. Dažniausiai apklausos dalyviai pabrėždavo anglų kalbos svarbą, tačiau buvo paminėjusių ir rusų kalbą. Ypač dažnai užsienio kalba buvo minima jaunų žmonių (iki 29 m.) - 53%, o dar dažniau tarp besimokančio jaunimo - 55%.

Antroje vietoje pagal svarbumą buvo nurodoma lietuvių kalba - 25%. Ypač dažnai ją minėdavo jaunesnė respondentų grupė (iki 29 m.) - 34%, besimokantis jaunimas - 37%, respondentai, kurių šeimos nariui tenka didžiausios pajamos (virš 1000 Lt.) - 33%.

Trečioje vietoje pagal paminėjimo dažnumą buvo matematika (22%) ir istorija (22%). Vėlgi šių abiejų dalykų įtaką geram viduriniam išsilavinimui labiau jautė jaunesnė respondentų grupė (matematika - 30%, istorija - 29%) ir besimokantieji (matematika - 28%, istorija - 31%).

Daugiau nei dešimtadalis - 12% respondentų minėjo, kad norint įgyti gerą vidurinį išsilavinimą, mokiniai per 12 m. privalo gauti informatikos ir informacinių technologijų žinias. Koduojant atvirus respondentų atsakymus kartais iškildavo metodinių problemų, kuriai požymių grupei – žinioms ar gebėjimams / įgūdžiams priskirti konkrečius respondentų pasisakymus. Vertinant informacinių technologijų žinių paminėjimo dažnumą, reikia turėti omeny, kad informacinių technologijų įgūdžiai, darbas su kompiuteriu ir pan. buvo paminėti 24% respondentų. Taigi iš viso žinias arba įgūdžius, susietus su kompiuteriais ir informacinėmis technologijomis paminėjo 32% apklaustųjų.

Informacinių technologijų žinias (be gebėjimų / įgūdžių) paminėjo 17% jaunesnių respondentų (iki 29 m.) ir 18% besimokančiųjų.

Truputį rečiau, nei informacinių technologijų žinios, buvo minimas pasaulio pažinimas (10%). Taip pat, kaip privalomi geram bendram viduriniam išsilavinimui, buvo minimi šie dalykai: ekonomika (6%), fizika (5%), menai, muzika, kultūra (4%), literatūra (4%), chemija (4%), etika (3%), biologija (2%), politika ir politologija (2%). O taip pat buvo minima: gamtos pažinimas, estetika, teisė, tikyba, psichologija, žinios apie žalingus įpročius, astronomija, kelių eismo taisyklės.

30% respondentų manė, kad gerą vidurinį išsilavinimą garantuoja tos žinios, kurios šiuo metu yra dėstomos pagal patvirtintą vidurinio lavinimo programą.

3.1.2 Gebėjimai ir įgūdžiai, charakterizuojantys gerą vidurinį išsilavinimą

Tik 7% respondentų negalėjo įvardinti gebėjimų/ įgūdžių, kuriuos, jų nuomone, per 12 mokymosi metų privalėtų įgyti mokiniai, kad jų bendrąjį vidurinį išsilavinimą būtų galima laikyti geru. 93% respondentų nurodė net 2803 gebėjimus / įgūdžius.

Gerą vidurinį išsilavinimą įgijęs mokinys, pasak respondentų, turi mokėti bendrauti (26%), gebėti pritaikyti įgytas žinias gyvenime, susiorientuoti situacijoje (26%) turėti darbo su kompiuteriu įgūdžių, išmanyti informacines technologijas (24%), būti savarankišku, pasiruošusiu savarankiškam gyvenimui (24%). Taip pat mokinys turi būti drausmingas, turėti išugdytą pareigingumo ir atsakomybės jausmą, suvokti, koks elgesys yra tinkamas viešojo vietoje (24%) bei mokėti savarankiškai mąstyti, analizuoti, priimti sprendimus, atskirti gėrį nuo blogio (21%) ir pan. (2 lentelė).

2 lentelė. Gero bendro vidurinio išsilavinimo požymiai: gebėjimai / įgūdžiai

	%
Bendravimas, draugiškumas	26%
Žinių/ įgūdžių pritaikymas gyvenime	26%
Darbas su kompiuteriu, informacinėmis technologijomis	24%
Būti savarankišku, įgūdžiai savarankiškam gyvenimui	24%
Drausmingumas, pareigingumas	21%
Savarankiškai mąstyti, analizuoti	21%
Savarankiškai mokytis, tobulintis	21%
Pritaikyti įgūdžius/ žinias tolimesnėse studijose	11%
Gebėjimas dirbuotis buityje	10%
Pasirinkti profesiją	8%
Gerbti aplinkinius	7%
Integruotis į visuomenę	7%
Darbštumas	7%
Reikšti taisyklingai mintis	6%
Rašyti	6%
Susirasti informaciją	5%
Sąžiningumas	5%
Skaityti	4%
Meno saviveikla	4%
Sportas	4%
Skaičiuoti	4%
Pilietiškumas	4%
Padėti kitiems	3%
Kūrybiškumas	3%
Higienos įgūdžiai	3%
Automobilio vairavimas	2%
Mokėti elgtis su pinigais	2%
Mokėti apsiginti	2%
Tvarkingumas	1%
Tolerancija	1%
Kalbos sklandumas	1%
Susikaupti	1%
Verslumo įgūdžiai	1%
Rūpintis gyvūnais, augalais	1%
Skaityti knygas	1%
Saugaus eismo įgūdžiai	0,1%
Nežino / Neatsakė	7%

Bendravimo įgūdžius labiau akcentavo jaunimas (iki 29 m.) - 31%, besimokantieji - 33%, darbininkai - 33%.

Gebėjimą, žinias/ įgūdžius pritaikymą gyvenime dažniau minėjo vidutinio amžiaus respondentai (40-49 m.) - 31%, turintieji aukštąjį išsilavinimą - 31%, dirbantys specialistai – 37 %.

Analizuojant darbo su kompiuteriu savarankiškumo, drausmingumo/ pareigingumo paminėjimo dažnumą, žymių skirtumų socialinėse demografinėse grupėse nebuvo nustatyta.

Gebėjimas savarankiškai, analitiškai mąstyti dažniau buvo nurodomas turinčiųjų aukštąjį išsilavinimą - 30%, dirbančių specialistų - 35%, respondentų, kurių šeimos nariui tenka didesnės pajamos (virš 1000 Lt.) - 34%, vilniečių - 39%.

Maždaug dešimtadalis respondentų nurodė, kad gerą vidurinį išsilavinimą įgiję moksleiviai turi gebėti patys savarankiškai mokytis, savarankiškai tobulinti tai, kas jiems patinka, kam yra gabūs (13%), pritaikyti įgytas žinias tolimesnėms studijoms, pasinaudoti įgytais įgūdžiais stojant į aukštesias mokyklas (11%), turėti buityje reikalingų įgūdžių: namų ruošos, valgio pasigaminimo ir t.t. (10%).

Rečiau respondentai minėjo šiuos gebėjimus/ įgūdžius: pasirinkti profesiją, pasiruošti ateities darbui (8%), gerbti vyresnius, tėvus, mokytojus (7%), prisitaikyti prie visuomenės, integruotis prie to laiko aplinkos (7%), būti darbščiam, norėti dirbti (7%), mokėti taisyklingai reikšti mintis, jas valdyti, sklandžiai reikšti, gebėti dalyvauti debatuose (6%), mokėti rašyti (5%), susirasti ir pasirinkti reikalingą informaciją (5%), būti sąžiningu, teisingu ir doru (5%), mokėti skaityti (4%), lankyti būrelius, užsiimti meno saviveikla (dainuoti, šokti, groti - 4%), sportuoti (4%), mokėti skaičiuoti (4%), būti

patriotu, ugdyti pilietiškumą, rūpintis savo šalimi (4%), sugebėti padėti kitiems, apsaugoti draugą, mokėti jį užjausti, būti paslaugiu (3%), būti kūrybišku ir žingeidžiu, gebėti kūrybiškai mąstyti (3%), turėti higienos, sveiko gyvenimo įgūdžių, laikytis švaros (3%), gebėti vairuoti automobilį (2%), mokėti elgtis su pinigais, neišlaidauti (2%), mokėti apsiginti (2%). Taip pat buvo minima: tvarkingumo įgūdžiai, gebėjimas būti tolerantišku, gebėti susikaupti, klausytis mokytojo pamokų metu, turėti verslumo įgūdžių, mokėti pasirūpinti gyvūnais, augalais, turėti saugaus eismo įgūdžių.

3.2 Geri pradinio išsilavinimo požymiai

Respondentų buvo prašoma įvardinti požymius, pagal kuriuos būtų galima spręsti, ar moksleiviui buvo suteiktas geras pradinis ugdymas. Kaip ir bandant nustatyti požymius, apibūdinančius gerą bendrąjį vidurinį išsilavinimą, taip ir šiuo atveju, respondentų atsakymai buvo skirstomi į dvi grupes: žinias ir gebėjimus / įgūdžius.

3.2.1 Žinios, reikalingos geram pradiniam išsilavinimui

Kokias žinias turėtų gauti moksleivis per keturis mokymosi pradinėse klasėse metus, respondentams nurodyti buvo sunkiau, nei įvardinti žinias, privalomas siekiantiems gero bendrojo vidurinio išsilavinimo. Pradinukams privalomas žinias nurodė 56% apklaustųjų. Iš viso buvo paminėta 1204 pozicijos, t.y. beveik dvigubai mažiau, negu kalbant apie žinias, reikalingas geram viduriniam išsilavinimui (3 lentelė). Kalbėdami apie pradinį ugdymą, respondentai labiau jį siejo su gebėjimų ir įgūdžių formavimu, o ne konkrečių žinių įsisavinimu.

3 lentelė. Gero pradinio išsilavinimo požymiai: žinios

	%
Matematika	23%
Lietuvių kalba	20%
Priklausančios pagal programą	15%
Užsienio kalba	14%
Gamtos pažinimas	10%
Pasaulio pažinimas	7%
Istorija	7%
Muzika, menas, kultūra	5%
Etika	3%
Tikyba	3%
Literatūra	2%
Informatika, informacinės technologijos	2%
Estetika	1%
Saugaus eismo taisyklės	1%
Žinios apie žalingus įpročius, higieną, sveikatą	0,3%
Biologija	0,2%
Tikslieji mokslai	0,2%
Politika	0,1%
Politologija	0,1%
Visuomeniniai mokslai	0,1%
Ekonomika	0,1%
Fizika	0,1%
Teisės, pareigos	0,1%
Humanitariniai mokslai	0,1%
Nežino / Neatsakė	44,%

Pasak respondentų, gero pradinio ugdymo metu pradinukai turi įgyti matematikos pagrindus, pavyzdžiui, išmokti daugybos lentelę - 23%, lietuvių kalbos pagrindus - 20%, užsienio kalbos, dažniausiai – anglų, pagrindus - 15%, pažinti gamtą - 10%.

Matematikos svarbą geram pradiniam ugdymui rečiau minėjo vyriausieji (70 m. +) respondentai - 12%, neturintys viduriniojo išsilavinimo - 17%, kaimo gyventojai - 13%. Dažniau minėjo apklausos dalyviai, kurių šeimos nariui tenka aukščiausios pajamos (1000 Lt. ir daugiau) - 31%.

Lietuvių kalbą rečiau akcentavo vyriausieji respondentai (70 m. +) - 13%, neturintieji vidurinio išsilavinimo - 13%, kaimo vietovių gyventojai - 14%.

Užsienio kalbą dažniau minėjo jaunimas (iki 29 m.) - 20%.

Analizuojant paminėjusius gamtos pažinimą, reikšmingų skirtumų socialinėse demografinėse grupėse nebuvo rasta.

Geram ugdymui respondentai taip pat priskyrė šias žinias: pasaulio pažinimą (7%), istoriją (7%), muziką, meną, kultūrą (5%), etiką (3%), tikybą (3%), literatūrą (2%), informatiką, informacinių technologijų žinias (2%). Informatika ir informacinių technologijų žinios, kaip ir įgūdžiai, kalbant apie gerą pradinį ugdymą, buvo minimos gerokai rečiau, negu kalbant apie geram viduriniam išsilavinimui reikalingas žinias ir įgūdžius.

Kalbėdami apie žinias, kurios turėtų būti įsisavinamos pradinio ugdymo metu, respondentai taip pat paminėjo: žinias apie žalingus įpročius, higieną, sveikatą, biologiją, politiką ir politologiją, ekonomiką, fiziką ir pan.

Lyginant su viduriniu išsilavinimu, pradiniam ugdymui rečiau buvo minima užsienio kalba, informatika, istorija, ekonomika, fizika. Žymiai aukštesnę vietą (lyginant su viduriniu išsilavinimu) pradiniam ugdymui užima matematika.

Dvigubai mažiau respondentų (15%), nei bendrojo lavinimo vertinimo atveju, manė, kad gerą pradinį ugdymą garantuoja tos žinios, kurios šiuo metu yra dėstomos pagal patvirtintą pradinukams programą.

3.2.2 Gebėjimai ir įgūdžiai, charakterizuojantys gerą pradinį ugdymą

Gana panašus procentas respondentų (94%), kaip ir nagrinėjant gero vidurinio išsilavinimo požymius, nurodė gebėjimus ir įgūdžius, kuriuos privalėtų įgyti moksleiviai pradinio ugdymo metu. Iš viso buvo pateikta 3982 gebėjimų/įgūdžių paminėjimų, t.y. maždaug 1000 paminėjimų daugiau, negu bendro vidurinio išsilavinimo atveju.

Esminis skirtumas tarp reikalavimų, keliamų geram viduriniam išsilavinimui ir geram pradiniam ugdymui – pasak daugumos respondentų, pradinėse klasėse mokiniai privalo išmokti skaityti - 64%, rašyti - 61%. Trečioje vietoje pagal svarbumą buvo gebėjimas skaičiuoti - 38%.

Beveik trečdalis respondentų - 31% - nurodė, kad baigęs 4 pradines klases, moksleivis turėtų būti drausmingas, išsiugdęs pareigos, atsakomybės jausmą, mokėti laikytis taisyklių, mokėti elgtis viešoje vietoje (4 lentelė).

4 lentelė. Gero pradinio išsilavinimo požymiai: gebėjimai/ įgūdžiai

	%
Skaityti	64%
Rašyti	61%
Skaičiuoti	38%
Drausmingumas, pareigingumas	31%
Bendravimas, draugiškumas	27%
Savarankiškai mokytis, tobulintis	18%
Būti savarankišku, įgūdžiai savarankiškam gyvenimui	15%
Gebėjimas dirbuotis buityje	11%
Savarankiškai mąstyti, analizuoti	11%
Gerbti aplinkinius	11%
Meno saviveikla, būreliai	10%
Žinių/ įgūdžių pritaikymas gyvenime	9%
Kalbos sklandumas	7%
Susikaupti	7%
Sportas	6%
Padėti kitiems	5%
Darbštumas	5%
Tvarkingumas	5%
Higienos įgūdžiai	5%
Piešti	5%
Reikšti taisyklingai mintis	4%
Darbas su kompiuteriu, informacinėmis technologijomis	4%
Pritaikyti įgūdžius/ žinias tolimesniame moksle	3%
Kūrybiškumas	3%
Sąžiningumas	3%
Saugaus eismo įgūdžiai	2%
Susirasti informaciją	2%
Integruotis į visuomenę	2%
Skaityti knygas	1%
Mokėti elgtis su pinigais	1%
Tolerancija	1%
Rūpintis gyvūnais, augalais	1%
Mokėti apsiginti	1%
Pilietiškumas	1%
Pasirinkti profesiją	1%
Nežino / Neatsakė	6%

Bendravimą, kaip svarbų gero pradinio ugdymo požymį nurodė 27% respondentų, t.y. beveik tiek pat, kiek ir kalbėdami apie vidurinį išsilavinimą. Tačiau bendravimas buvo pats svarbiausias gero bendrojo išsilavinimo požymis, o pradinio ugdymo atveju jis buvo penktoje vietoje.

Gebėjimą savarankiškai mokytis, paruošti pamokas be tėvų pagalbos minėjo 18% (kalbant apie vidurinį išsilavinimą - 13%). Įgūdžius savarankiškam gyvenimui paminėjo 15% (kalbant apie vidurinį išsilavinimą - 24%). Gebėjimus darbuotis buityje: mokėti pasiruošti nesudėtingą maistą, pasikloti lovą, apsitvarkyti aplink save ir pan., nurodė 11% respondentų (kalbant apie vidurinį išsilavinimą - 10%). Toks pat procentas minėjo ir sugebėjimą savarankiškai mąstyti, bei gebėjimą gerbti aplinkinius. Kalbant apie vidurinį išsilavinimą, šie gebėjimai buvo paminėti atitinkamai 21% ir 7% respondentų. T.y. iš gavusių pradinį ugdymą rečiau, nei iš įgijusių vidurinį išsilavinimą buvo tikimasi savarankiško mąstymo. Tačiau dažniau norima, kad pradinukai išmokytų šokti, dainuoti, groti bei vystytų kitus meninius sugebėjimus - 10% (kalbant apie vidurinį išsilavinimą - 4%).

9% respondentų nurodė žinių / įgūdžių pritaikymą gyvenime, tuo tarpu iš įgijusių gerą vidurinį išsilavinimą to tikimasi gerokai dažniau - 26%.

Taip pat buvo minima: kalbos sklandumas (7%), gebėjimas susikaupti per pamoką, sukonzentruoti dėmesį (7%), sportuoti (6%), padėti kitiems (5%), darbštumas, stropumas (5%), tvarkingumas (5%), higienos įgūdžiai (5%), sklandžiai reikšti mintis (4%), gebėti dirbti kompiuteriu (4%), bendro vidurinio išsilavinimo atveju - 24%), mokymosi įgūdžių pritaikymas tolimesniam mokymuisi (3%), žingeidumas, kūrybiškas mąstymas (3%), sąžiningumas (3%), orientacija gatvėje, saugaus eismo įgūdžiai (2%), susirasti informaciją (2%), prisitaikyti prie aplinkos (2%).

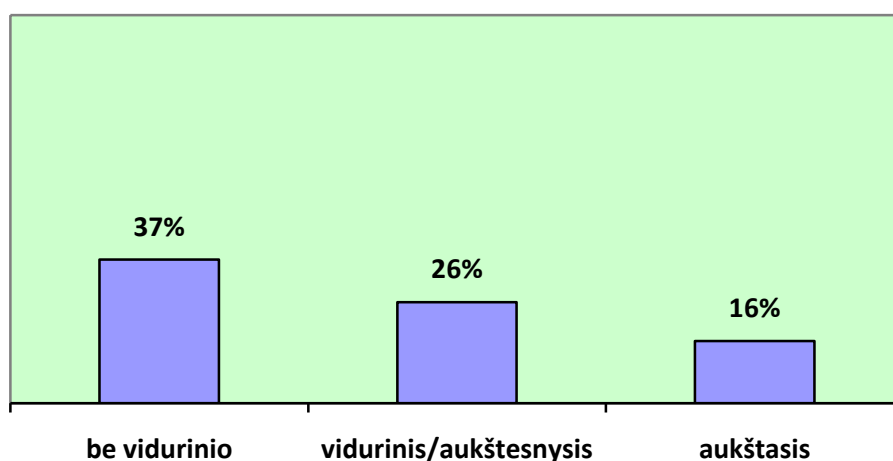
Pavieniai paminėjimai: skaityti knygas, mokėti elgtis su pinigais, būti tolerantiškais, rūpintis gyvūnais, augalais, mokėti apsiginti, mylėti tėvynę ir pan.

Taigi reikalavimai pradiniam ugdymui gerokai skiriasi nuo reikalavimų viduriniam išsilavinimui. Pagrindinis skirtumas – iš pagrindinio ugdymo tikimasi elementarių žinių ir įgūdžių pagrindų.

3.3 Pradinio ugdymo turinio vertinimas

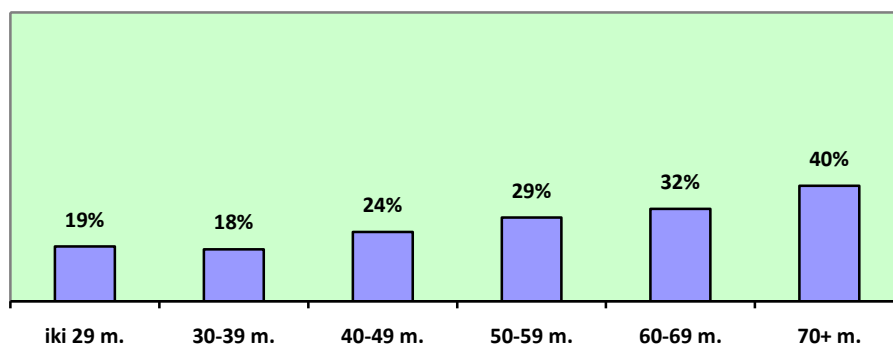
Respondentų buvo prašoma prisiminti jų pačių pradinėse klasėse praleistus metus ir juos palyginti su dabartiniu ugdymu: ko buvo ir yra mokoma, kaip buvo ir kaip yra mokoma. Ketvirtadalis respondentų negalėjo atsakyti į šį klausimą - 26%. Ypač daug tokių – tarp neturinčiųjų vidurinio išsilavinimo - 37% (2 pav.)

2 pav. **Ankstesnio ir dabartinio ugdymo palyginimas: neatsakusiųjų į klausimą priklausomybė nuo išsilavinimo**



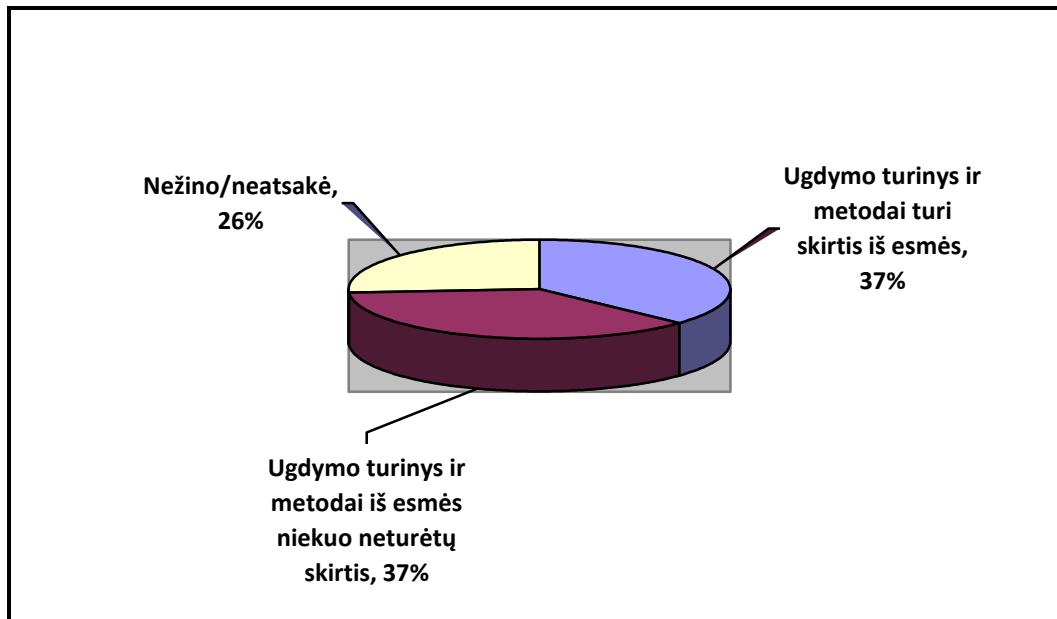
Tačiau vertinant atsakymus pagal respondentų išsilavinimą, reikia turėti omeny, kad vidurinio išsilavinimo neturi dažniausiai vyriausieji respondentai. Gebėjimas atsakyti į šį klausimą tiesiogiai priklauso nuo respondentų amžiaus – kuo jaunesni respondentai, tuo lengviau jiems buvo palyginti ankstesnį ir dabartinį pradinį ugdymą (3 pav.)

3 pav. Ankstesnio ir dabartinio pradinio ugdymo palyginimas: neatsakiusių į klausimą priklausomybė nuo amžiaus



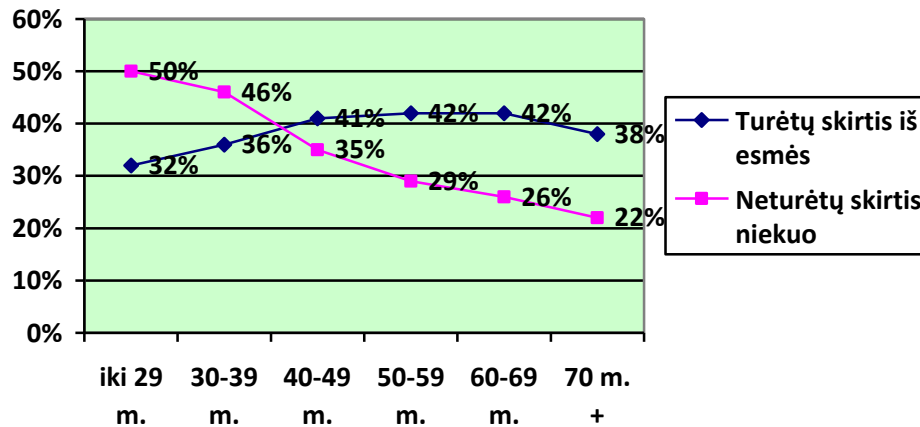
Respondentai, palyginę ankstesnį ir dabartinį pradinį ugdymą, pasidalijo į dvi lygias grupes: vieni jų teigė, kad ugdymo turinys ir metodai turėtų skirtis iš esmės - 37%, kiti manė, kad tiek ugdymo turinys, tiek metodai iš esmės neturėtų niekuo skirtis - 37% (4 pav.)

4 pav. *Ankstesnio ir dabartinio ugdymo palyginimas*



Atsakymai į klausimą apie ugdymo turinį ir metodus anksčiau ir dabar gan stipriai skiriasi analizuojant juos pagal kai kuriuos socialinius – demografinius parametrus. Ypač svarbūs čia amžius ir išsilavinimas. Pavyzdžiui, 50 – 59 m. amžiaus grupėje 42% nurodė, kad ugdymo turinys ir metodai turėtų iš esmės skirtis, tuo tarpu jauniausioje grupėje (iki 29 m.) tokių buvo 32%. Atitinkamai nurodžiusių, kad metodai ir turinys neturėtų skirtis, šiose amžiaus grupėse buvo 29% ir 50% (5 pav.)

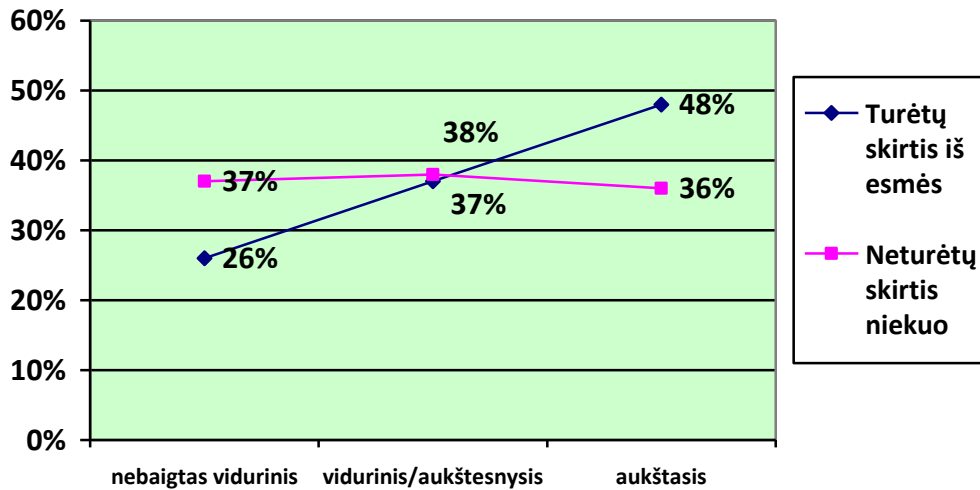
5 pav. *Ankstesnio ir dabartinio pradinio ugdymo palyginimas: atsakymų priklausomybė nuo amžiaus*



Atrodytų, kad čia yra tam tikras paradoksas, kai jauni žmonės teigia, kad ugdymo turinys ir metodai neturi skirtis: jaunesni paprastai labiau trokšta naujovių ir pokyčių. Bet čia reikia turėti galvoje tą aplinkybę, kad jaunesni apklausos dalyviai yra neseniai baigę mokslus, todėl jie jau buvo apmokomi pasitelkiant šiuolaikinius metodus bei suteikiant naują turinį.

Analizuojant atsakymus pagal respondentų išsilavinimą, galima pastebėti, kad kuo respondentas aukštesnio išsilavinimo, tuo jis/ji labiau pabrėžia, kad pradinio ugdymo turinys ir metodai turi būti kitokie, nei buvo anksčiau (6 pav.)

6 pav. Ankstesnio ir dabartinio pradinio ugdymo palyginimas: atsakymai pagal išsilavinimą



Kad pradinio ugdymo turinys ir metodai turėtų skirtis iš esmės, teigė ketvirtadalis (26%) respondentų su nebaigtu viduriniu išsilavinimu, tuo tarpu taip manančių tarp aukštąjį išsilavinimą įgijusių buvo beveik pusė - 48%.

Teigiančiųjų dalis, kad metodai ir turinys iš esmės neturėtų niekuo skirtis, yra praktiškai vienoda visose skirtingo išsilavinimo grupėse ir sudaro 36-38%.

3.3.1 Pradinio ugdymo turinys ir metodai: kuo dabartinis pradinis ugdymas turėtų skirtis nuo seniau buvusio

Respondentams, kurie teigė, kad pradinio ugdymo turinys ir metodai turi skirtis iš esmės, buvo užduodamas atviras klausimas: „Prašome nurodyti konkrečiai, kuo dabar teikiamas pradinis ugdymas turėtų skirtis nuo Jūsų mokymosi pradinėse klasėse laikais buvusio pradinio ugdymo“. Iš viso šis klausimas buvo užduotas 394 respondentams (37% visų respondentų), tačiau trečdalis jų, nors ir teigė, kad ugdymo turinys ir metodai turi skirtis iš esmės, konkrečių pasiūlymų nepateikė.

Pateikusieji konkrečius pasiūlymus, iš viso nurodė 401 ugdymo turinio poziciją, kurios buvo užkoduotos į 37 kategorijas (5 lentelė)

5 lentelė. *Kuo turi skirtis dabartinis ugdymo turinys*

	%
Užsienio kalbos	15%
Informacinės technologijos	14%
Praktinės žinios, reikalingos gyvenime	13%
Daugiau žinių	10%
Pareigos, atsakingumas	5%
Savarankiškumas	4%
Savarankiškas mąstymas	4%
Pagarba kitiems	4%
Savarankiškas mokymas	3%
Bendravimas	3%
Gerumas	3%
Patriotizmas	3%
Etika	2%
Istorija	2%
Asmenybės ugdymas	2%
Matematika	1%
Tikyba	1%
Kūrybiškumas	1%
Muzika, dailė	1%
Dorovingumas	1%
Gimtoji kalba	1%
Gebėjimų ugdymas	1%
Estetika	1%
Gamtos pažinimas	1%
Sveika gyvensena	1%
Buitiniai įgūdžiai	1%
Geografija	1%
Tolerancija	1%
Eismo taisyklių pagrindai	1%
Kūno kultūra	0,4%
Rašymas	0,4%
Lietuvių literatūra	0,3%
Kita	1%
<i>Nežino / Neatsakė</i>	35%

Dažniausiai buvo minimos keturios ugdymo turinio pozicijos. Lygindami dabartinį ugdymo turinį su ankstesnių laikų ugdymu, respondentai visų pirma akcentavo, kad šiais laikais yra labai svarbu pradinukus išmokyti užsienio kalbos pagrindų - 15%. Taip pat labai svarbios šiuolaikiniams pradinukams turėtų būti informacinių technologijų žinios - 14%. Į ugdymo turinį, pasak respondentų, reikia įtraukti praktines žinias, reikalingas gyvenime - 13% bei apskritai pradinių klasių metu moksleiviai turėtų įsisavinti daugiau žinių - 10%, nei buvo įsisavinama anksčiau.

Analizuojant pradinio ugdymo vertinimą, buvo pastebėti skirtumai tarp skirtingų kartų respondentų. Jaunimas dažniausiai minėjo užsienio kalbą - 21%, rečiau minėjo informacines technologijas - 6%. Galima spėti, kad jauni žmonės mano, kad darbo su kompiuteriu, internetu, vaikai išmoksta patys, be raginimo.

40-49 m. respondentai dažniausiai minėjo informacines technologijas - 18%. O pati vyriausia amžiaus grupė daugiau norėtų, kad pradinio ugdymo metu vaikai gautų daugiau praktinių žinių, kurios praverstų realiame gyvenime - 18%.

Respondentai taip pat siūlė pradinio ugdymo metu labiau ugdyti pareigingumą, atsakingumą (5%), savarankiškumą (4%), savarankišką mąstymą (4%), pagarbą vyresniems, mokytojams, tėvams (4%), gebėjimą savarankiškai mokytis (3%), gebėjimą bendrauti, suprasti kitą (3%), būti geram, nuoširdžiam (3%), mokytis patriotizmo, pilietiškumo (3%), etikos (2%), suteikti daugiau matematikos žinių (1%), tikybos (1%), ugdyti kūrybiškumą (1%).

Apklaustos dalyviai vardino šiuos pavienius paminėjimus: muzika, dailė, dorovingumas, gimtoji kalba, estetika, gamtos pažinimas, sveika

gyvensena, buitiniai įgūdžiai, geografija, tolerancija, eismo taisyklių pagrindai, kūno kultūra ir pan.

Lygindami dabartinius ir ankstesnius pradinio ugdymo metodus, respondentai pateikė iš viso 345 pozicijas, kurios buvo sukoduotos į 17 kategorijų (6 lentelė).

6 lentelė. Kuo turi skirtis dabartinio ugdymo metodai

	%
Pasitelkiant IT	16%
Mokytojų kompetencija	13%
Supaprastinimas	9%
Disciplina	9%
Skirstymas pagal gabumus	6%
Vaizdinės medžiagos naudojimas	6%
Inovatyvių metodų panaudojimas	5%
Krūvio sumažinimas	5%
Neprievartinis mokymas	4%
Per praktinę veiklą	4%
Būreliai	3%
Per žaidimus, kūrybiškai	3%
Darbas grupėse (aktyvieji metodai)	2%
Per savarankiško darbo analizę	1%
Įtraukiant tėvus	1%
Vertinti pažymiais	1%
Nevertinti žinių balais	1%
<i>Nežino / Neatsakė</i>	35%

Pasak respondentų, į dabartinį pradinį ugdymo procesą turi būti įtrauktos informacinės technologijos - 16%. Informacinės technologijos pagal

minėjimo dažnumą yra pirmoje vietoje praktiškai visose socialinėse demografinėse grupėse.

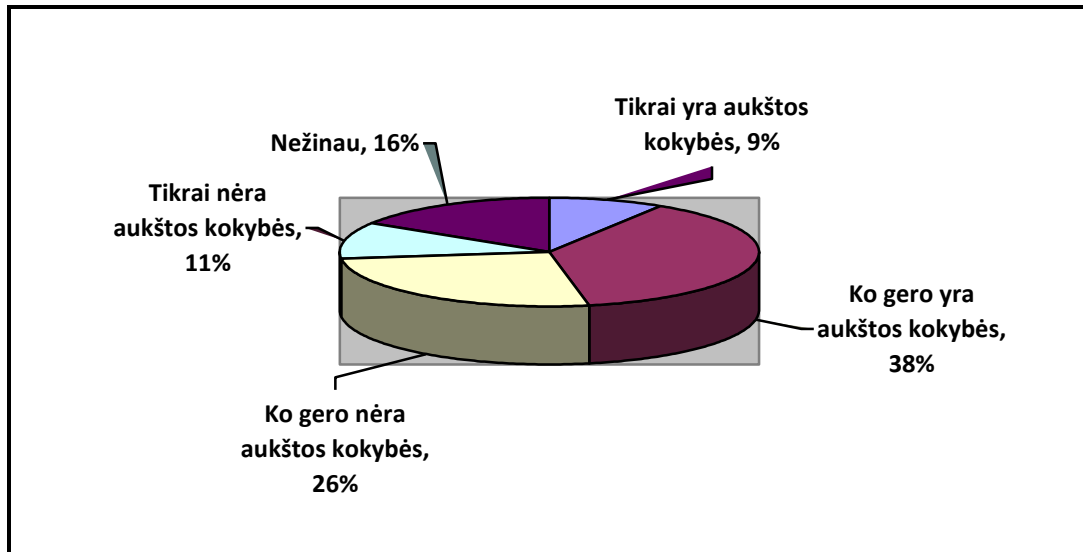
Antroje vietoje yra mokytojų kompetencija. Respondentai akcentuodavo, kad dabar mokytojas turi mokėti „prieiti“ prie mokinio, mokyti be prievartos, atsakingai - 13%. 9% respondentų, manusių, kad dabartinis ugdymas turi skirtis nuo ankstesnio, nurodė, kad šiuo metu vaikams skiriamos per sunkios užduotys, o ir pati programa yra per sunki. Kiek dažniau tą minėjo jaunimas. Taip pat 9% pageidavo, kad būtų daugiau disciplinos, mokoma griežčiau. Dažniau tai išreikšdavo vyriausieji respondentai.

Buvo siūloma diferencijuoti mokymą atsižvelgiant į mokinių gabumus, tuo tikslu galbūt ir mažinant mokinių skaičių klasėse - 6%, naudoti įvairesnes metodines priemones, visų pirma – vaizdines: projektorius, vaizdo įrašus ir pan. - 6%, panaudoti inovatyvius metodus – 5 %, sumažinti dabartinį krūvį - 5%, pats mokymas turėtų būti neprievartinis, mokiniams turi būti suteikiama daugiau laisvės, demokratijos - 4%, ugdymas turi vykti per praktinę veiklą – (4%), būrelius (3%), žaidimus (3%), darbą grupėse (2%). Pavieniai paminėjimai: per savarankiško darbo analizę, akcentuojant sprendimo kelią, įtraukiant tėvus, vertinant ir nevertinant žinių balais.

3.4 Teikiamo pradinio ugdymo kokybė

Respondentų buvo prašoma įvertinti, ar šiuo metu Lietuvos bendrojo lavinimo mokyklose teikiamas pradinis ugdymas yra aukštos kokybės. Vertindami dalyviai retai pasirinkdavo kategoriškus vertinimus „tikrai aukštos kokybės“ - 9% ir „tikrai nėra aukštos kokybės“ - 11% (7 pav.)

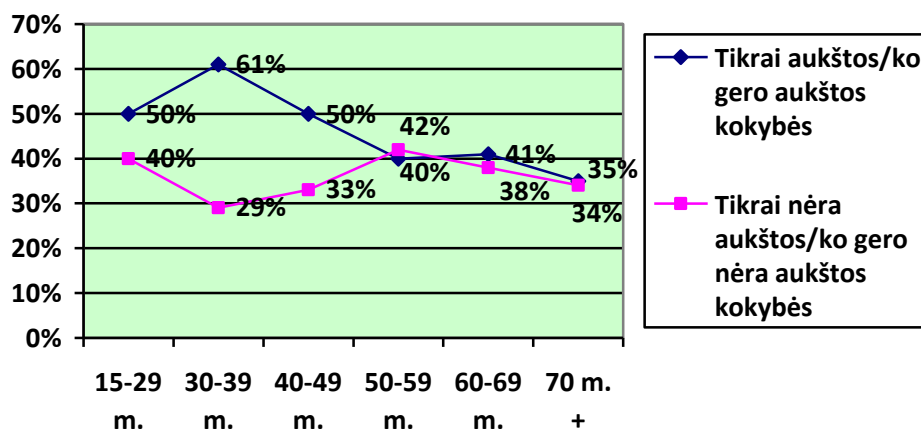
7 pav. Pradinio ugdymo kokybės vertinimas



Dažniau respondentai nurodydavo, kad pradinis ugdymas yra aukštos kokybės (suminiai vertinimai: „tikrai aukštos kokybės“ ir „ko gero aukštos kokybės“) - 47%.

Dažniau gerai vertindavo pradinį ugdymą tie, kas dažniau su tuo susiduria: 30-39 m. amžiaus respondentai - 61% (8 pav.), moterys - 51% (vyrai - 43%).

8 pav. Pradinio ugdymo kokybės vertinimo priklausomybė nuo amžiaus



Visose amžiaus grupėse teigiamų atsiliepimų buvo daugiau, negu neigiamų. Sunkiausia atsakyti į šį klausimą buvo vyriausio amžiaus grupės respondentams.

Aukšti pradinio ugdymo kokybės vertinimai būdingi ir kitoms socialinėms – demografinėms grupėms. Pavyzdžiui, paprastai kritiškoje ir reikloje aukštąjį išsilavinimą turinčioje respondentų grupėje didesnė dalis - 51% pateikė teigiamus vertinimus, o neigiamus - 34%.

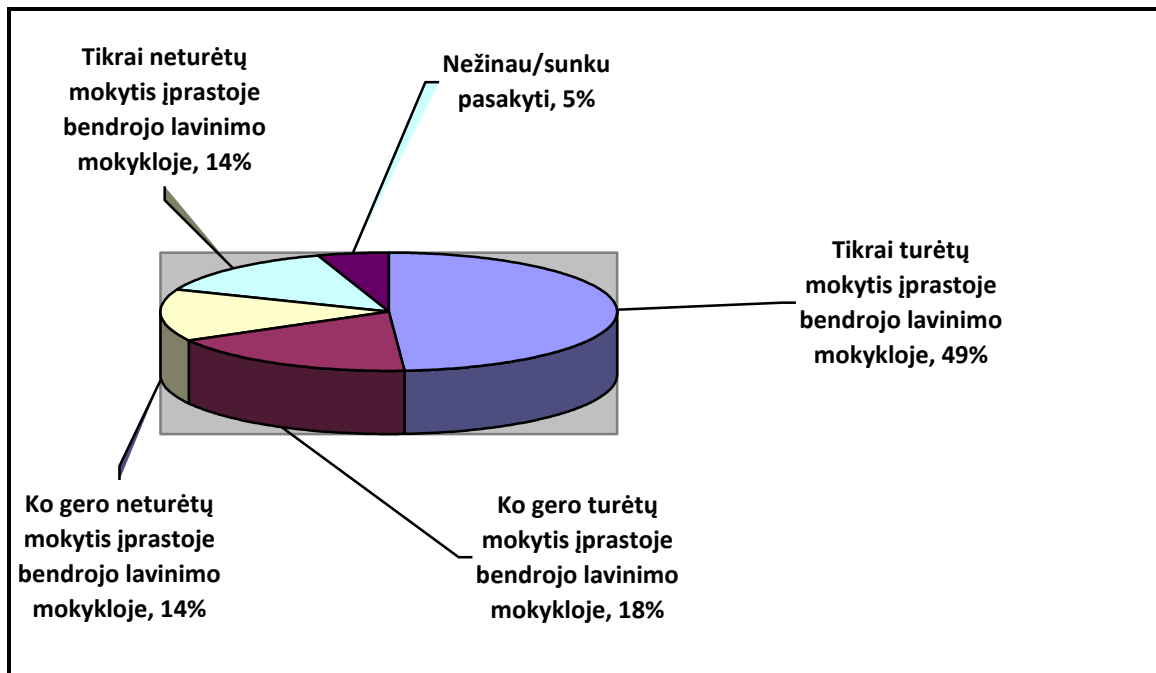
3.5 Tam tikrų mokinių grupių mokymosi vieta

Respondentams buvo pateiktas klausimas, kur turėtų mokytis itin gabūs mokiniai, socialiai apleisti mokiniai, mokiniai, turintys nedidelę psichinę negalią, mokiniai, turintys fizinę negalią (silpnai matantys ar girdintys, turintys judėjimo negalią ir pan.), t.y. ar šios mokinių grupės turėtų mokytis įprastoje bendrojo lavinimo mokykloje.

3.5.1 Itin gabių mokinių mokymosi vieta

Į klausimą, kur turėtų mokytis itin gabūs mokiniai, apie pusė - 49% nurodė, kad jie „tikrai turėtų mokytis įprastoje bendrojo lavinimo mokykloje“, dar 18% teigė, kad „ko gero turėtų mokytis įprastoje bendrojo lavinimo mokykloje“. Taigi daugiau kaip du trečdaliai respondentų - 67% - linkę manyti, kad gabūs mokiniai neturi būti išskiriami (9 pav.)

9 pav. Itin gabių mokinių mokymosi vieta

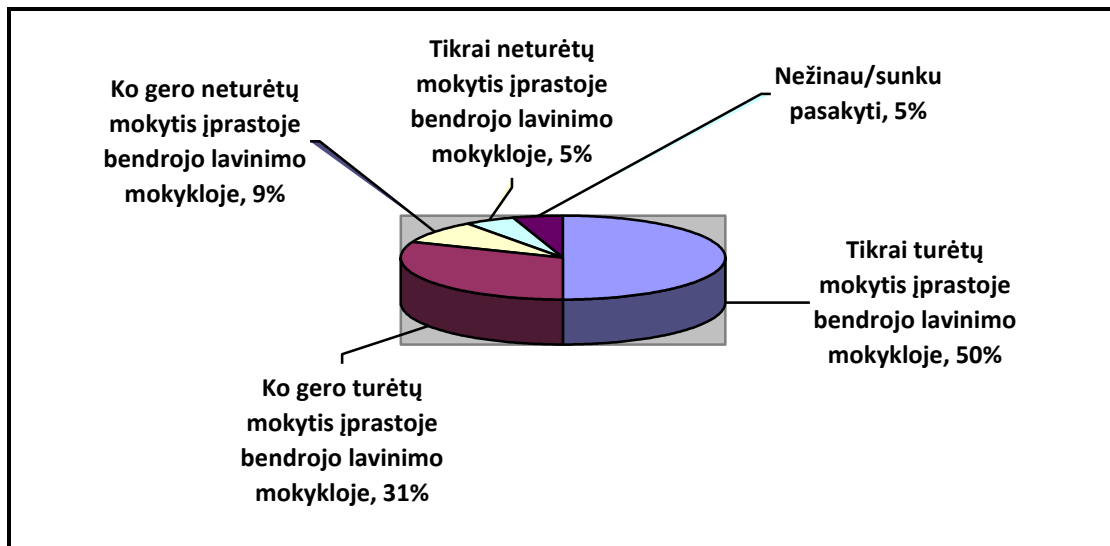


Dažniau nurodė, kad itin gabūs vaikai turėtų mokytis ne įprastose bendrojo lavinimo mokyklose, daugiausiai uždirbantys (1000 Lt. ir daugiau šeimos nariui) - 43%, vilniečiai - 40%, dirbantys specialistai - 34%.

3.5.2 Socialiai apleistų mokinių mokymosi vieta

Į klausimą, kur turėtų mokytis socialiai apleisti mokiniai, pusė - 50% nurodė, kad jie „tikrai turėtų mokytis įprastoje bendrojo lavinimo mokykloje“, dar 31% teigė, kad „ko gero turėtų mokytis įprastoje bendrojo lavinimo mokykloje“. Taigi iš viso 81% respondentų yra linkę manyti, kad socialiai apleisti mokiniai neturi būti išskiriami. Linkusių izoliuoti šią mokinių grupę buvo mažuma - 14% (10 pav.)

10 pav. **Socialiai apleistų mokinių mokymosi vieta**

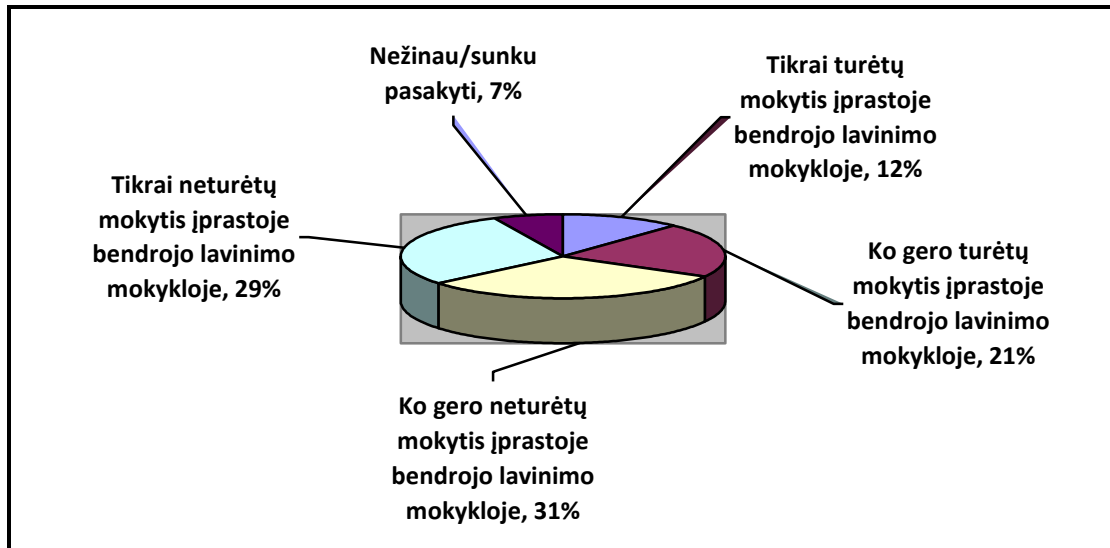


Dažniau nurodė, kad socialiai apleisti mokiniai turėtų mokytis ne įprastoje bendrojo lavinimo mokykloje, rajonų centrų gyventojai - 21%. Tačiau nuomonė, kad jie turėtų mokytis įprastose bendrojo lavinimo mokyklose, dominavo visose socialinėse demografinėse grupėse.

3.5.3 Mokinių, turinčių nedidelę psichinę negalią, mokymosi vieta.

Į klausimą, kur turėtų mokytis mokiniai, turintys nedidelę psichinę negalią, 29% nurodė, kad jie „tikrai neturėtų mokytis įprastoje bendrojo lavinimo mokykloje“, dar 31% teigė, kad „ko gero neturėtų mokytis įprastoje bendrojo lavinimo mokykloje“. Taigi iš viso 60% apklaustųjų linkę izoliuoti nuo daugumos moksleivių mokinius, turinčius nedidelę psichinę negalią, (11 pav.)

11 pav. **Mokinių, turinčių nedidelę psichinę negalia, mokymosi vieta**

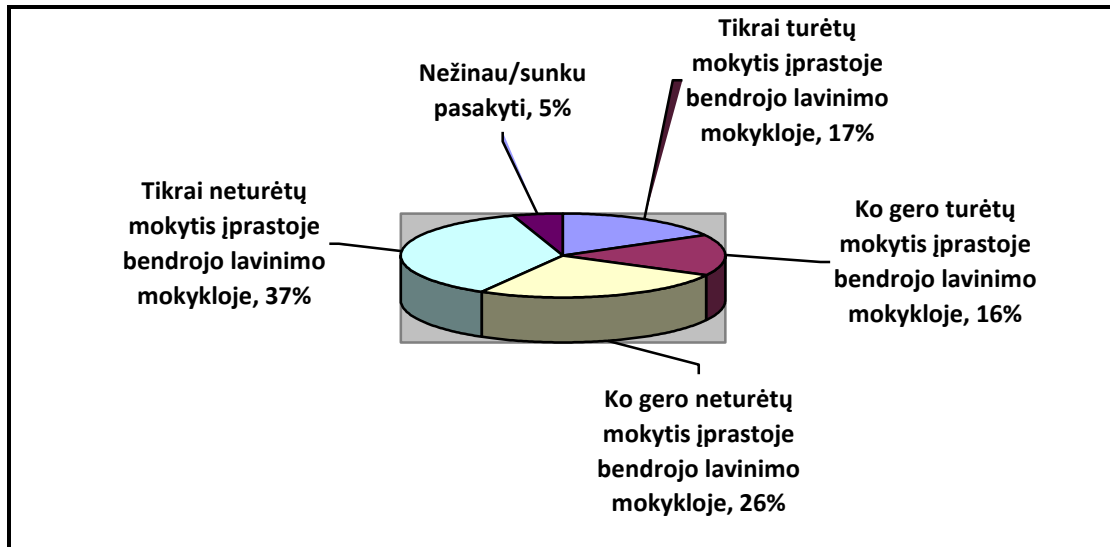


Dažniau nurodė, kad mokiniai, turintys nedidelę psichinę negalią, neturėtų mokytis įprastoje bendrojo lavinimo mokykloje, darbininkai - 72%. Tų, kurie nenorėtų kad tokie vaikai mokytųsi kartu su sveikaisiais, būdavo daugiau negu pusė visose socialinėse demografinėse grupėse, tame tarpe: tarp jaunimo - 64%, turinčių aukštąjį išsilavinimą - 57%.

3.5.4 Mokinių, turinčių fizinę negalią, mokymosi vieta.

Į klausimą, kur turėtų mokytis mokiniai, turintys fizinę negalią, 37% nurodė, kad jie „tikrai neturėtų mokytis įprastoje bendrojo lavinimo mokykloje“, dar 26% teigė, kad „ko gero neturėtų mokytis įprastoje bendrojo lavinimo mokykloje“. Taigi, 63% respondentų manė, kad fizinę negalią turintys vaikai turėtų mokytis atskirai (12 pav.)

12 pav. **Mokinių, turinčių fizinę negalią, mokymosi vieta**

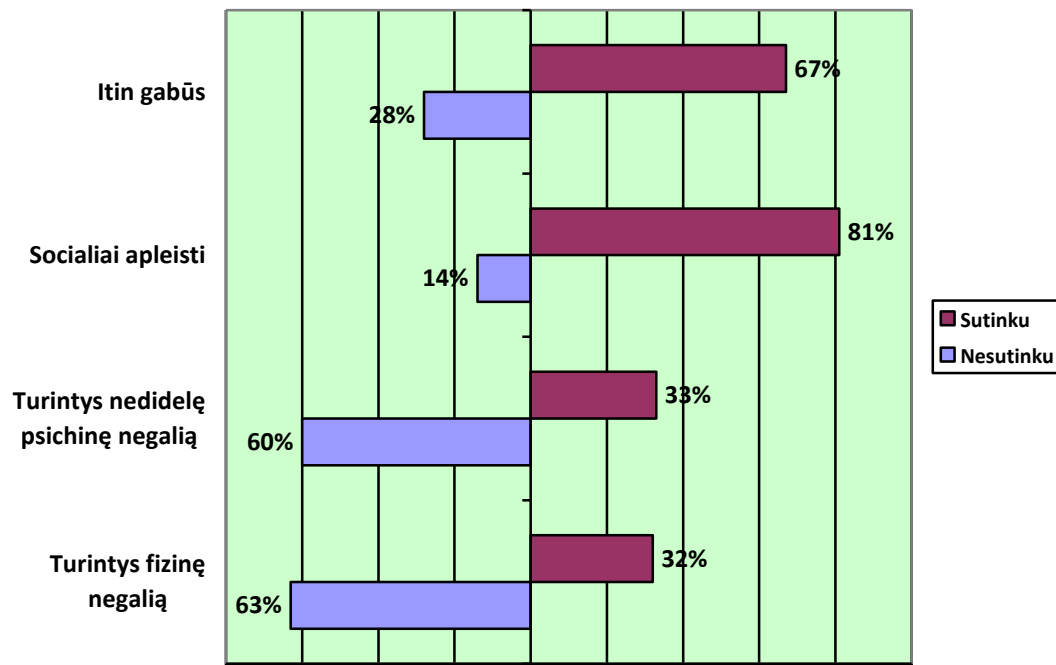


Manantys, kad vaikai, turintys fizinę negalią, neturėtų mokytis įprastoje bendrojo lavinimo mokykloje, dominavo visose socialinėse – demografinėse grupėse. Kiek daugiau tokių buvo seniausioje amžiaus grupėje - 69%, tarp darbininkų - 68%, žemiausias pajamas gaunančiųjų grupėje (400 Lt. ir mažiau šeimos nariui) - 66%, kaime - 69%.

* * *

Taigi, respondentai labiausiai nenorėtų, kad kartu su įprastais mokiniais mokytųsi turintys fizinę negalią ir turintys nedidelę psichinę negalią vaikai. O mažiausiai prieštarautų, kad įprastoje bendrojo lavinimo mokykloje mokytųsi socialiai apleisti vaikai (13 pav.)

13 pav. **Požiūris į įvairių mokinių grupių mokymąsi įprastoje bendrojo lavinimo mokykloje**



Taigi, dauguma gyventojų iš esmės nepitaria elitinių mokyklų kūrimuisi, yra prieš socialiai apleistų vaikų izoliavimą, tačiau gan atsargiai žiūri į negalią turinčius mokinius ir jų integraciją į įprastas bendrojo lavinimo mokyklas.

4. Krostabuliacijos

4.1 Prašome nurodyti, Jūsų nuomone, svarbiausius gero bendrojo vidurinio išsilavinimo apskritai požymius. Kokias žinias, gebėjimus, įgūdžius, Jūsų manymu, privalo įgyti kiekvienas mokinys per dvylika mokymosi bendrojo lavinimo mokykloje metų, kad jo bendrąjį vidurinį išsilavinimą Jūs laikytumėte geru?

Statistiškai reikšminga atsakymų priklausomybė (χ^2) negali būti paskaičiuota dėl per didelės atsakymų kategorijų gausos.

Žinios:

	N	%
Užsienio kalba	453	43,0%
Priklausančios pagal programą	314	29,8%
Lietuvių kalba	260	24,7%
Matematika, daugybės lentelė	235	22,3%
Istorija	234	22,2%
Informatika, informacinės technologijos	128	12,1%
Pasaulio pažinimas	104	9,9%
Ekonomika	58	5,5%
Fizika	53	5,1%
Muzika, menas, kultūra	44	4,2%
Literatūra	43	4,1%
Chemija	41	3,9%
Etika	35	3,3%
Biologija	23	2,2%
Tikslieji mokslai	20	1,9%
Gamtos pažinimas	19	1,8%
Politika	15	1,4%
Politologija	10	1,0%
Estetika	9	,9%
Teisė	9	,8%
Humanitariniai mokslai	8	,8%
Tikyba	7	,7%
Teisės, pareigos	6	,6%
Psichologija	5	,5%
Žinios apie žalingus įpročius, higieną, sveikatą	5	,5%
Visuomeniniai mokslai	3	,3%
Astronomija	2	,1%
Kelių eismo taisyklės, saugaus eismo taisyklės	1	,1%
Nežino / Neatsalė	200	19,0%
Iš viso	1053	222,7%

			Užsienio kalba	Priklausancios pagal programą	Lietuvių kalba	Matematika	Istorija	Informatika, informacinės technologijos	Pasaulio pažinimas	Ekonomika	Fizika	Muzika, menas, kultūra	Literatūra	Chemija	Etika	Biologija	Tiksieji mokslai	Gamtos pažinimas	Politika	Politologija	Nežino / Neatsalė	Kita (<1%)	Iš viso	
Respondento lytis	Vyras	N	221	138	119	106	100	57	50	31	29	19	17	23	10	7	6	8	7	6	89	27	481	
		%	46,0%	28,8%	24,8%	22,1%	20,8%	11,8%	10,4%	6,4%	6,1%	3,9%	3,5%	4,8%	2,0%	1,4%	1,1%	1,7%	1,4%	1,2%	18,4%	5,7%	222,4%	
	Moteris	N	232	176	141	129	134	71	55	27	24	25	26	18	25	16	15	11	8	4	111	28	572	
		%	40,5%	30,7%	24,6%	22,5%	23,4%	12,4%	9,5%	4,8%	4,2%	4,4%	4,4%	4,6%	3,1%	4,4%	2,8%	2,5%	1,9%	1,4%	,8%	19,5%	4,9%	223,0%
Amžius	iki 29 m.	N	150	93	96	83	83	47	30	13	15	11	7	14	8	11	6	4	1	4	32	13	282	
		%	53,1%	32,8%	33,9%	29,5%	29,4%	16,5%	10,7%	4,4%	5,4%	4,0%	2,4%	4,8%	3,0%	3,9%	2,0%	1,5%	,5%	1,4%		11,3%	4,4%	255,0%
	30-39 m.	N	72	45	42	36	33	17	16	12	4	8	7	3	8	4	3	3	1			37	4	172
		%	42,1%	26,2%	24,7%	21,0%	19,3%	9,8%	9,3%	6,8%	2,3%	4,6%	3,9%	1,5%	4,6%	2,4%	1,6%	1,5%	,8%			21,5%	2,3%	206,5%
	40-49 m.	N	85	57	45	38	39	22	24	11	12	8	11	13	10	4	5	4	6	1	33	13	191	
		%	44,8%	29,7%	23,6%	20,0%	20,5%	11,4%	12,6%	5,7%	6,2%	4,3%	5,9%	6,7%	5,0%	1,9%	2,4%	2,2%	3,2%	,6%	1,4%	1,4%	17,4%	6,6%
	50-59 m.	N	57	58	33	28	31	18	17	11	10	6	6	6	3	3	4	4	3	3	27	9	152	
		%	37,7%	37,8%	21,9%	18,3%	20,6%	11,5%	10,9%	6,9%	6,8%	4,0%	4,1%	4,0%	1,7%	1,7%	2,9%	2,9%	1,7%			17,6%	6,2%	219,2%
	60-69 m.	N	48	26	22	27	24	11	9	7	7	4	5	1	3	1	2	1	2	3	28	9	118	
		%	40,2%	22,3%	18,4%	22,9%	20,7%	8,9%	7,8%	6,1%	5,6%	3,3%	4,5%	1,1%	2,2%	1,1%	1,7%	1,1%	1,7%	2,2%	2,2%	23,5%	7,3%	202,6%
	70 ir daugiau m.	N	40	36	22	22	23	15	8	5	5	7	7	4	4		1	2	2	2	43	8	138	
		%	29,3%	26,0%	16,0%	16,0%	16,5%	10,6%	6,0%	3,8%	3,8%	5,0%	5,0%	3,2%	2,8%		,5%	1,6%	1,1%	1,7%		31,5%	6,0%	186,6%
Tautybė	Lietuvis	N	390	279	237	205	207	106	92	50	45	38	42	29	32	18	18	19	14	10	171	48	919	
		%	42,4%	30,4%	25,8%	22,3%	22,5%	11,5%	10,0%	5,4%	4,9%	4,1%	4,5%	3,2%	3,4%	2,0%	2,0%	2,1%	1,5%	1,1%		18,6%	5,2%	223,1%
	Rusas	N	29	19	8	11	12	12	7	5	4	3		7	1	2	1		1		14	5	66	
		%	43,8%	28,6%	11,8%	16,8%	17,7%	18,0%	10,6%	7,8%	6,5%	4,9%		10,9%	2,2%	3,5%	1,0%		1,8%			20,5%	8,2%	214,4%
	Lenkas	N	26	12	11	12	12	7	5	4	3	2	1	3	2	2	1				10	2	49	
		%	52,3%	24,8%	21,3%	24,9%	24,1%	14,9%	10,8%	7,1%	5,2%	4,8%	2,8%	6,4%	3,9%	4,1%	2,7%					21,2%	4,0%	235,2%

			Užsienio kalba	Priklausančios pagal programą	Lietuvių kalba	Matematika	Istorija	Informatika, informacinės technologijos	Pasaulio pažinimas	Ekonomika	Fizika	Muzika, menas, kultūra	Literatūra	Chemija	Etika	Biologija	Tikslieji mokslai	Gamtos pažinimas	Politika	Politiologija	Nežino / Neatsalė	Kita (<1%)	Iš viso	
Išsimokslinimas	Nebaigtas vidurinis	N	88	51	48	43	43	19	13	7	6	8	4	8	3	3	1	1		2	52	6	203	
		%	43,6%	25,4%	23,9%	21,4%	20,9%	9,1%	6,2%	3,4%	3,0%	3,9%	1,9%	4,0%	1,4%	1,3%	,6%	,7%		1,1%	25,4%	2,8%	200,0%	
	Vidurinis, aukštesnysis ir spec. vidurinis	N	261	193	146	137	133	73	71	31	34	22	21	22	19	12	12	12	7	2	100	35	596	
		%	43,8%	32,4%	24,6%	23,0%	22,4%	12,2%	11,9%	5,2%	5,8%	3,6%	3,5%	3,6%	3,2%	2,0%	2,1%	2,1%	1,2%	,4%	16,8%	5,9%	225,4%	
	Aukštasis	N	104	69	64	54	58	37	21	20	13	15	18	11	13	8	6	6	8	6	45	15	249	
		%	41,5%	27,8%	25,8%	21,5%	23,4%	14,7%	8,5%	8,1%	5,2%	5,9%	7,3%	4,5%	5,3%	3,4%	2,5%	2,2%	3,2%	2,4%	18,0%	5,9%	237,0%	
Socialinė padėtis	Bedarbis	N	68	49	30	29	32	10	19	12	7	5	4	6	4	4	5	2	3	1	33	8	159	
		%	42,7%	31,0%	18,9%	18,3%	19,9%	6,6%	11,7%	7,6%	4,4%	3,0%	2,5%	3,8%	2,5%	2,8%	2,9%	1,5%	1,7%	,9%	20,6%	4,8%	207,8%	
	Namų šeimininkė/motinytės atostogose	N	24	15	11	12	11	4	7	1	7	3		4	5	4	1		1		10	2	48	
		%	50,0%	31,4%	22,8%	25,0%	23,7%	9,2%	14,9%	1,9%	15,1%	5,9%		7,8%	9,9%	8,9%	2,9%		1,9%		19,8%	5,0%	256,3%	
	Pensininkas	N	89	75	49	47	49	24	16	13	11	10	14	8	8	4	3	4	4	4	4	70	17	269
		%	33,1%	28,0%	18,3%	17,4%	18,0%	9,0%	5,9%	4,8%	4,1%	3,8%	5,1%	3,1%	2,9%	1,5%	1,0%	1,6%	1,5%	1,6%	26,1%	6,3%	193,2%	
	Moksleivis, studentas	N	80	48	54	40	45	26	14	3	8	7	1	8	4	6	3	1			14	5	144	
		%	55,1%	33,5%	37,1%	27,5%	31,0%	18,2%	9,6%	2,0%	5,8%	4,9%	,9%	5,6%	2,9%	3,8%	1,9%	1,0%			9,5%	3,8%	254,3%	
	Specialistas	N	53	33	35	31	27	17	7	13	3	8	10	3	8	3	1	3	4	3	27	4	125	
		%	42,3%	26,2%	28,1%	25,1%	21,5%	13,5%	5,8%	10,1%	2,2%	6,4%	8,1%	2,4%	6,4%	2,6%	1,1%	2,1%	3,3%	2,1%	21,6%	3,4%	234,2%	
	Tarnautojas	N	42	30	23	24	24	21	10	5	4	6	3	3	2	1	1	3	1		10	1	91	
		%	45,9%	32,6%	25,8%	25,9%	25,9%	23,1%	11,2%	5,5%	4,3%	6,8%	3,0%	3,7%	2,4%	1,5%	1,0%	3,6%	1,4%		11,0%	1,3%	236,0%	
	Darbininkas	N	69	47	40	42	35	18	24	8	11	4	7	8	3		2	3	1	1	27	11	155	
		%	44,2%	30,0%	25,8%	26,8%	22,6%	11,4%	15,6%	5,4%	6,9%	2,8%	4,4%	5,3%	2,0%		1,4%	2,1%	,6%	,4%	17,2%	6,8%	231,6%	

			Užsienio kalba	Priklausančios pagal programą	Lietuvių kalba	Matematika	Istorija	Informatika, informacinės technologijos	Pasaulio pažinimas	Ekonomika	Fizika	Muzika, menas, kultūra	Literatūra	Chemija	Etika	Biologija	Tiksleji mokslai	Gamtos pažinimas	Politika	Polilogija	Nežino / Neatsalė	Kita (<1%)	Iš viso
Pajamos šeimos nariui	iki 400 Lt	N	110	83	47	48	42	15	20	13	12	8	5	9	5	3	5	5	5		45	12	240
		%	45,9%	34,6%	19,4%	20,0%	17,6%	6,2%	8,3%	5,2%	5,1%	3,3%	1,9%	3,7%	2,0%	1,2%	2,0%	2,0%	1,9%		18,7%	4,9%	204,1%
	401-600 Lt	N	99	62	51	58	42	24	22	19	12	10	10	10	10	9	8	5	2	2	29	14	208
		%	47,5%	29,8%	24,6%	27,6%	20,3%	11,4%	10,5%	8,9%	5,6%	4,8%	4,8%	4,9%	4,6%	4,2%	4,1%	2,2%	1,1%	1,1%	14,0%	6,5%	238,5%
	601-800 Lt	N	94	64	58	59	53	36	27	10	15	9	11	8	7	2	1	1	2	2	52	12	238
		%	39,3%	26,7%	24,3%	24,5%	22,0%	15,2%	11,5%	4,2%	6,5%	3,8%	4,5%	3,4%	2,8%	1,0%	,3%	,3%	1,0%	,8%	21,8%	4,8%	218,8%
	801-1000 Lt	N	67	51	45	28	42	24	13	6	6	8	9	5	8	1	1	1	2	3	27	10	160
		%	42,1%	32,1%	28,0%	17,6%	26,1%	15,2%	8,0%	3,9%	4,1%	5,3%	5,9%	3,3%	5,1%	,4%	,8%	,9%	,9%	2,0%	16,6%	6,4%	224,7%
Šeimyninė padėtis	1001 Lt ir daugiau	N	45	27	37	29	29	19	12	9	5	6	7	4	5	5	3	6	4	3	20	7	112
		%	40,4%	24,0%	33,3%	25,8%	26,0%	16,6%	10,4%	7,7%	4,3%	5,5%	5,9%	3,5%	4,3%	4,2%	2,6%	5,3%	3,5%	2,5%	17,6%	6,4%	249,6%
Nevedęs/ netekėjusi	Nevedęs/ netekėjusi	N	132	83	84	72	76	50	31	12	15	9	6	14	9	9	4	3	2	1	38	10	271
		%	48,9%	30,5%	30,9%	26,6%	28,0%	18,4%	11,3%	4,6%	5,7%	3,4%	2,3%	5,3%	3,1%	3,4%	1,4%	1,1%	,7%	,5%	14,0%	3,7%	243,9%
Vedęs/ištekėjusi	Vedęs/ištekėjusi	N	233	156	119	104	103	51	49	33	24	29	20	16	13	11	11	11	10	7	96	29	517
		%	45,0%	30,2%	23,1%	20,1%	19,9%	9,9%	9,5%	6,4%	4,7%	5,5%	4,0%	3,1%	2,5%	2,1%	2,1%	2,1%	1,9%	1,3%	18,5%	5,5%	217,4%
Gyvena neregistruotoje santuokoje	Gyvena neregistruotoje santuokoje	N	22	15	9	13	12	9	8	4	4		1	4	1	1	2	1			8	3	46
		%	47,4%	32,6%	20,2%	27,8%	25,1%	20,1%	16,2%	9,3%	8,5%		2,6%	8,3%	3,1%	3,0%	4,8%	3,1%				16,5%	5,6%
Išsiskyręs, -usi/	Išsiskyręs, -usi/	N	28	30	24	23	26	7	9	2	7	2	9	5	8	2	2	2	2	2	24	5	99
		%	28,3%	30,6%	24,3%	22,8%	26,8%	7,6%	9,1%	2,3%	6,8%	2,1%	9,0%	5,4%	8,0%	1,6%	1,9%	2,5%	1,6%		24,0%	5,1%	219,8%
Našlys, -ė	Našlys, -ė	N	35	30	21	22	17	10	8	6	3	4	6	1	4		2	2	1	2	35	9	117
		%	29,7%	25,6%	18,1%	18,5%	14,9%	8,5%	6,7%	5,1%	2,7%	3,8%	5,2%	1,2%	3,5%		1,4%	1,4%	1,2%	1,8%	29,7%	7,7%	186,9%

			Užsienio kalba	Priklausančios pagal programą	Lietuvių kalba	Matematika	Istorija	Informatika, informacinės technologijos	Pasaulio pažinimas	Ekonomika	Fizika	Muzika, menas, kultūra	Literatūra	Chemija	Etika	Biologija	Tiksleji mokslai	Gamtos pažinimas	Politika	Politologija	Nežino / Neatsalė	Kita (<1%)	Iš viso
Gyvenamoji vieta	Vilnius	N	75	41	41	36	46	31	12	13	12	9	9	9	7	5	2		4	1	33	14	173
		%	43,6%	23,6%	23,6%	21,0%	26,6%	17,6%	6,9%	7,4%	6,8%	5,1%	5,3%	5,2%	4,2%	3,0%	1,1%		2,2%	,4%	19,1%	8,2%	231,1%
	Kaunas, Klaipėda, Šiauliai, Panevėžys	N	144	66	121	99	90	61	44	21	24	15	12	18	16	9	10	16	2	5	34	17	282
		%	50,9%	23,2%	42,8%	35,1%	31,9%	21,6%	15,7%	7,5%	8,4%	5,3%	4,4%	6,4%	5,5%	3,1%	3,4%	5,7%	,8%	1,9%	12,0%	6,1%	291,9%
	Kiti miestai	N	97	85	53	54	49	12	24	8	7	7	10	10	6	4	4	3	3	1	48	8	247
		%	39,1%	34,3%	21,7%	22,0%	19,8%	4,7%	9,8%	3,1%	2,7%	2,7%	4,2%	3,9%	2,4%	1,5%	1,7%	1,2%	1,0%	,3%	19,5%	3,3%	198,9%
	Kaimas	N	137	123	45	45	49	25	24	17	11	14	11	4	6	5	4		6	4	85	16	351
		%	39,1%	35,1%	12,8%	12,8%	13,9%	7,0%	6,8%	4,7%	3,2%	3,9%	3,2%	1,2%	1,8%	1,5%	1,2%		1,8%	1,0%	24,2%	4,5%	179,8%
Gyvenamosios vietovės dydis	Virš 200 tūkst. gyventojų	N	130	76	91	81	83	54	28	19	22	19	15	17	19	10	8	15	5	3	49	28	301
		%	43,2%	25,4%	30,2%	26,8%	27,7%	18,0%	9,3%	6,2%	7,5%	6,3%	5,1%	5,6%	6,3%	3,4%	2,8%	5,1%	1,8%	,9%	16,3%	9,4%	257,1%
	30-200 tūkst. gyventojų	N	130	73	101	88	81	41	39	19	19	9	13	15	8	6	4	3	2	3	30	6	261
		%	49,7%	28,0%	38,7%	33,7%	31,0%	15,7%	14,8%	7,3%	7,2%	3,4%	4,9%	5,6%	3,2%	2,3%	1,7%	1,2%	,6%	1,3%	11,5%	2,4%	264,2%
	2-30 tūkst. gyventojų	N	56	42	23	21	21	8	14	4	1	3	4	5	1	1	3	1	2	1	36	5	140
		%	39,8%	29,7%	16,5%	15,0%	14,6%	5,5%	10,1%	2,6%	,6%	2,0%	2,7%	3,8%	,9%	,9%	2,0%	,5%	1,1%	,5%	26,0%	3,6%	178,5%
	Iki 2000 gyventojų	N	137	123	45	45	49	25	24	17	11	14	11	4	6	5	4		6	4	84	16	350
		%	39,2%	35,2%	12,8%	12,8%	14,0%	7,1%	6,8%	4,7%	3,2%	3,9%	3,2%	1,2%	1,8%	1,5%	1,2%		1,8%	1,0%	24,1%	4,5%	179,9%

Gebėjimai/ Įgūdžiai:

	N	%
Bendravimas, draugiškumas	271	25,8%
Žinių/ įgūdžių pritaikymas gyvenime	269	25,5%
Darbas su kompiuteriu, informacinėmis technologijomis	254	24,1%
Būti savarankišku, įgūdžiai savarankiškam gyvenimui	253	24,1%
Drausmingumas, pareigingumas	224	21,3%
Savarankiškai mąstyti, analizuoti	222	21,0%
Savarankiškai mokytis, tobulintis	133	12,6%
Pritaikyti įgūdžius/ žinias tolimesnėse studijose	112	10,7%
Gebėjimas dirbuotis buityje	107	10,2%
Pasirinkti profesiją	80	7,6%
Gerbti aplinkinius	74	7,0%
Integruotis į visuomenę	71	6,7%
Darbštumas	70	6,6%
Reikšti taisyklingai mintis	67	6,4%
Rašyti	65	6,2%
Susirasti informaciją	50	4,7%
Sąžiningumas	48	4,6%
Skaityti	46	4,4%
Meno saviveikla	45	4,3%
Sportas	42	4,0%
Skaičiuoti	41	3,9%
Pilietiškumas	39	3,7%
Padėti kitiems	29	2,7%
Kūrybiškumas	28	2,7%
Higienos įgūdžiai	27	2,5%
Automobilio vairavimas	23	2,2%
Mokėti elgtis su pinigais	23	2,2%
Mokėti apsiginti	20	1,9%
Tvarkingumas	13	1,2%
Tolerancija	11	1,0%
Kalbos sklandumas	11	1,0%
Susikaupti	10	1,0%
Verslumo įgūdžiai	8	,8%
Rūpintis gyvūnais, augalais	6	,6%
Skaityti knygas	6	,5%
Piešti, piešimas	4	,4%
Saugaus eismo įgūdžiai	1	,1%
<i>Nežino / Neatsalė</i>	75	7,1%
Iš viso	1053	273,3%

			Bendravimas, draugiškumas	Žinių/įgūdžių priitaikymas gyvenime	Būti savarankišku	Darbas su kompiuteriu, informacinėmis technologijomis	Drausmingumas, pareiškimas	Savarankiškai mąstyti, analizuoti	Savarankiškai mokytis, tobulintis	Pritaikyti įgūdžius/žinias tolimesnėse studijose	Gebejimas dirbuotis butyje	Pasirinkti profesiją	Geroti aplinkinius	Darbštumas	Integruotis į visuomenę	Reikšti taisyklingai mintis	Rašyti	Susirasti informaciją	Sąžiningumas	Skaityti	Meno saviveikla	Sportas	Kita (<4%)	Nežino / Neatsakė	Iš viso
Respondento lytis	Vyras	N	122	123	111	125	91	98	62	40	58	35	28	29	34	27	32	24	22	25	18	19	139	31	481
		%	25,4%	25,6%	23,2%	26,0%	18,9%	20,4%	12,8%	8,3%	12,0%	7,3%	5,7%	6,0%	7,1%	5,7%	6,5%	5,1%	4,5%	5,1%	3,6%	3,9%	28,8%	6,4%	268,2%
Amžius	Moteris	N	149	146	142	129	133	124	71	72	50	45	46	41	36	40	34	25	27	21	28	23	161	44	572
		%	26,1%	25,5%	24,8%	22,5%	23,3%	21,6%	12,5%	12,7%	8,7%	7,9%	8,1%	7,2%	6,4%	7,0%	5,9%	4,4%	4,7%	3,7%	4,9%	4,1%	28,2%	7,6%	277,6%
	iki 29 m.	N	86	70	66	77	55	70	33	26	23	20	20	9	16	23	25	11	9	19	16	18	93	15	282
		%	30,5%	24,8%	23,4%	27,3%	19,6%	24,7%	11,9%	9,4%	8,2%	7,0%	6,9%	3,4%	5,5%	8,3%	8,9%	3,8%	3,4%	6,9%	5,8%	6,3%	32,8%	5,3%	283,9%
	30-39 m.	N	49	42	45	42	37	31	20	15	16	15	15	9	13	16	12	10	3	8	11	6	40	9	172
		%	28,5%	24,6%	26,2%	24,5%	21,8%	18,3%	11,5%	8,5%	9,1%	8,4%	8,5%	5,4%	7,8%	9,2%	6,9%	6,0%	1,5%	4,6%	6,4%	3,2%	23,1%	5,4%	269,4%
	40-49 m.	N	49	60	51	49	38	35	27	25	23	14	9	16	11	8	8	9	7	6	7	4	57	10	191
		%	25,8%	31,4%	26,5%	25,9%	20,2%	18,4%	14,4%	13,2%	12,0%	7,5%	4,5%	8,2%	5,6%	4,3%	4,2%	4,7%	3,7%	3,2%	3,5%	2,2%	29,9%	5,4%	274,5%
	50-59 m.	N	36	41	39	36	37	30	20	16	17	17	13	10	13	9	11	5	9	8	3	6	40	10	152
		%	23,5%	26,9%	25,9%	23,4%	24,0%	19,5%	13,1%	10,3%	11,5%	10,9%	8,6%	6,8%	8,5%	5,8%	7,4%	3,4%	5,8%	5,1%	1,7%	4,0%	26,3%	6,8%	279,2%
60-69 m.	N	32	28	21	25	26	33	17	20	13	8	6	10	11	5	5	7	10	2	3	6	36	7	118	
	%	27,3%	24,0%	17,9%	21,2%	22,3%	27,9%	14,5%	16,8%	10,6%	6,7%	5,0%	8,4%	8,9%	4,5%	3,9%	5,6%	8,4%	1,7%	2,2%	5,0%	30,1%	5,6%	278,6%	
70 ir daugiau m.	N	19	27	31	24	30	23	15	11	16	7	12	15	8	5	5	8	11	3	6	2	35	23	138	
	%	13,8%	19,8%	22,7%	17,7%	21,6%	16,5%	11,0%	7,8%	11,6%	5,0%	8,9%	11,1%	5,5%	3,9%	3,3%	5,5%	7,7%	2,2%	4,5%	1,7%	25,3%	16,6%	243,8%	
Tautybė	Lietuvis	N	248	240	225	209	202	195	124	97	98	70	62	60	68	62	64	43	47	42	35	32	269	54	919
		%	27,0%	26,1%	24,4%	22,7%	22,0%	21,2%	13,5%	10,5%	10,7%	7,7%	6,8%	6,5%	7,4%	6,8%	6,9%	4,7%	5,2%	4,6%	3,8%	3,5%	29,3%	5,9%	277,0%
	Rusas	N	11	10	13	22	10	15	3	9	3	6	2	2	2	2	2	4	1	4	5	5	16	14	66
		%	16,1%	14,9%	20,2%	33,9%	15,4%	22,7%	4,9%	13,9%	5,1%	8,9%	3,5%	2,6%	3,2%	3,5%	2,3%	6,1%	1,3%	6,4%	7,3%	7,4%	23,7%	21,2%	244,3%
	Lenkas	N	11	13	11	18	9	7	4	4	2	4	8	8		3		2			4	3	14	5	49
		%	21,6%	27,0%	23,1%	36,4%	18,5%	14,4%	7,9%	8,6%	4,9%	7,2%	15,9%	17,1%		5,5%		4,5%			7,9%	6,2%	28,3%	10,6%	265,5%

		Bendravimas, draugiškumas	Žinių/įgūdžių pritaikymas gyvenime	Būti savarankišku	Darbas su kompiuteriu, informacinėmis technologijomis	Drausmingumas, pareižingumas	Savarankiškai mąstyti, analizuoti	Savarankiškai mokytis, tobulintis	Pritaikyti įgūdžius/ žinias tolimesnėse studijose	Gebejimas dirbuotis butyje	Pasirinkti profesiją	Gerbti aplinkinius	Darbštumas	Integruotis į visuomenę	Reikšti taisyklingai mintis	Rašyti	Susirasti informaciją	Sąžiningumas	Skaityti	Meno saviveikla	Sportas	Kita (<4%)	Nežino / Neatsalė	Iš viso	
Išsimokslinimas	Nebaigtas vidurinis	N	38	45	33	51	43	40	24	21	18	15	16	14	9	6	12	6	10	13	17	7	63	23	203
	%		19,0%	22,0%	16,1%	25,3%	21,0%	19,8%	11,9%	10,3%	9,0%	7,2%	7,8%	6,9%	4,6%	3,0%	5,8%	2,7%	5,1%	6,4%	8,3%	3,7%	31,0%	11,2%	258,0%
	Vidurinis, aukštesnysis ir spec. vidurinis	N	166	146	163	145	128	107	73	60	58	46	47	40	41	47	34	21	26	23	13	28	160	38	596
	%		27,9%	24,5%	27,3%	24,3%	21,6%	18,0%	12,3%	10,0%	9,7%	7,7%	7,9%	6,7%	6,9%	7,9%	5,7%	3,5%	4,4%	3,9%	2,3%	4,7%	26,9%	6,4%	270,7%
Socialinė padėtis	Aukštasis	N	66	77	57	56	52	75	36	30	31	19	11	16	20	13	19	23	12	10	15	6	76	11	249
	%		26,6%	30,7%	22,9%	22,7%	20,8%	29,9%	14,2%	12,2%	12,5%	7,7%	4,4%	6,3%	8,2%	5,1%	7,7%	9,2%	4,8%	4,0%	6,1%	2,6%	30,5%	4,3%	293,4%
	Bedarbis	N	36	35	36	35	29	30	24	12	24	15	18	10	10	11	10	7	11	12	8	4	43	10	159
	%		22,6%	22,1%	22,5%	21,9%	18,5%	19,1%	14,9%	7,8%	15,0%	9,6%	11,1%	6,6%	6,3%	6,7%	6,5%	4,6%	6,8%	7,8%	4,9%	2,4%	27,3%	6,2%	270,9%
	Namų šeimininkė/motinos atostogose	N	13	10	17	18	14	4	7	9	5	4	6	3	3	4	2	2	3	1	6	1	17	4	48
	%		27,0%	21,4%	34,7%	37,6%	28,8%	8,8%	14,7%	18,5%	10,7%	9,1%	11,8%	5,7%	5,7%	9,2%	5,0%	3,3%	6,3%	3,0%	11,6%	1,9%	34,6%	7,9%	317,4%
	Pensininkas	N	54	60	60	55	60	55	34	31	28	16	19	27	17	15	12	14	19	7	11	8	76	28	269
	%		20,1%	22,3%	22,4%	20,3%	22,3%	20,4%	12,5%	11,4%	10,4%	5,9%	7,2%	10,0%	6,3%	5,7%	4,4%	5,1%	7,0%	2,6%	4,1%	2,9%	28,1%	10,5%	261,8%
	Mokslėivis, studentas	N	48	36	30	42	26	38	18	18	10	11	6	4	9	10	15	5	1	12	7	15	50	7	144
	%		33,0%	24,7%	21,1%	29,1%	18,2%	26,1%	12,2%	12,4%	7,1%	7,8%	3,8%	2,7%	6,1%	6,6%	10,6%	3,6%	0,9%	8,6%	4,7%	10,5%	34,4%	4,7%	289,0%
	Specialistas	N	35	46	29	29	32	44	14	17	11	11	6	7	9	6	9	13	2	4	9	2	36	3	125
	%		28,0%	36,9%	23,4%	23,3%	25,4%	34,9%	11,1%	13,9%	9,1%	9,2%	4,5%	5,6%	7,5%	4,9%	7,1%	10,0%	2,0%	3,2%	7,0%	1,8%	28,8%	2,1%	299,6%
	Tarnautojas	N	15	25	31	18	17	15	11	7	10	7	7	4	8	11	9	2	2	5	1	5	27	6	91
	%		16,5%	27,5%	34,5%	19,7%	19,0%	16,7%	12,5%	7,6%	10,5%	7,5%	7,5%	4,6%	8,5%	12,0%	10,0%	2,4%	2,7%	5,5%	1,4%	5,0%	29,5%	6,9%	267,9%
	Darbininkas	N	51	39	33	38	35	22	16	13	11	11	11	10	8	10	4	4	5	3	4	3	34	16	155
	%		32,8%	25,4%	21,2%	24,5%	22,5%	13,9%	10,0%	8,1%	7,0%	6,8%	7,2%	6,6%	5,0%	6,4%	2,8%	2,9%	3,5%	1,9%	2,6%	1,7%	21,7%	10,4%	244,9%

		Bendravimas, draugiškumas	Žinių/įgūdžių pritaikymas gyvenime	Būti savarankišku	Darbas su kompiuteriu, informacinėmis technologijomis	Drausmingumas, pareiškumas	Savarankiškai mąstyti, analizuoti	Savarankiškai mokytis, tobulintis	Pritaikyti įgūdžius/žinias tolimesnėse studijose	Gebejimas dirbuotis butyje	Pasirinkti profesiją	Gerbti aplinkinius	Darbštumas	Integruotis į visuomenę	Reikšti taisyklingsi mintis	Rašyti	Susirasti informaciją	Sąžiningumas	Skaityti	Meno saviveikla	Sportas	Kita (<4%)	Nežino / Neatsakė	Iš viso	
Pajamos šeimos nariui	iki 400 Lt	N	58	63	59	54	47	35	34	26	27	20	19	17	12	10	21	8	6	15	12	10	75	18	240
	%		24,3%	26,4%	24,6%	22,5%	19,6%	14,4%	14,2%	10,9%	11,3%	8,3%	8,1%	7,2%	5,0%	4,1%	8,7%	3,3%	2,4%	6,4%	4,9%	4,4%	31,2%	7,3%	269,6%
401-600 Lt	N	66	59	55	56	47	36	30	14	18	13	21	14	14	13	12	8	11	8	8	14	51	14	208	
	%		31,6%	28,5%	26,6%	27,0%	22,6%	17,1%	14,4%	6,9%	8,5%	6,3%	9,9%	6,7%	6,5%	6,1%	5,8%	3,8%	5,4%	4,0%	3,7%	6,5%	24,3%	6,8%	279,1%
601-800 Lt	N	55	54	59	51	53	49	24	23	20	18	15	19	13	22	10	9	15	8	9	8	71	23	238	
	%		23,0%	22,7%	24,7%	21,6%	22,1%	20,5%	9,9%	9,7%	8,2%	7,5%	6,4%	8,0%	5,7%	9,2%	4,3%	3,7%	6,4%	3,2%	3,7%	3,3%	29,9%	9,5%	263,2%
801-1000 Lt	N	41	37	36	38	35	40	19	19	26	8	4	8	13	7	10	8	8	6	2	7	43	14	160	
	%		25,6%	23,2%	22,3%	23,8%	21,7%	25,1%	12,2%	11,8%	16,2%	4,8%	2,3%	4,7%	8,4%	4,4%	6,1%	5,2%	4,9%	3,8%	1,0%	4,4%	26,9%	8,7%	267,4%
1001 Lt ir daugiau	N	29	30	23	30	23	38	17	17	11	12	7	8	10	6	11	7	4	6	9	9	38	4	112	
	%		26,2%	26,9%	20,1%	27,0%	20,5%	34,4%	14,8%	15,1%	9,9%	11,0%	6,0%	7,6%	8,8%	5,7%	9,8%	6,7%	3,2%	5,4%	8,2%	33,9%	3,5%	304,7%	
Šeimyninė padėtis	Nevedęs/netekėjusi	N	70	62	59	72	50	62	27	25	21	15	11	16	23	23	14	7	18	15	17	78	15	271	
	%		25,9%	23,0%	21,9%	26,6%	18,6%	23,0%	10,1%	9,3%	7,6%	7,7%	5,4%	4,0%	5,9%	8,6%	8,3%	5,1%	2,7%	6,8%	5,5%	6,3%	29,0%	5,5%	266,9%
Vedęs/ištekėjusi	N	133	142	122	131	113	108	79	58	61	42	40	39	36	30	35	27	29	22	20	21	151	31	517	
	%		25,7%	27,5%	23,6%	25,3%	21,8%	20,9%	15,3%	11,1%	11,9%	8,1%	7,7%	7,5%	7,0%	5,8%	6,8%	5,2%	5,5%	4,2%	3,9%	4,0%	29,2%	6,1%	284,1%
Gyvena neregistruotoje santuokoje	N	13	14	14	11	12	6	6	3	4	1	6	3	3		1	1	1		4		16	2	46	
	%		28,8%	31,1%	29,9%	23,6%	26,6%	12,2%	12,8%	6,0%	9,0%	1,9%	12,6%	7,4%	6,3%		3,1%	2,0%	1,4%		8,7%		35,0%	3,6%	261,8%
Išsiskyres, -usi/	N	27	27	33	23	24	26	9	10	8	8	5	6	9	6	3	3	2	2	3	2	26	7	99	
	%		27,5%	27,2%	33,4%	23,0%	23,9%	26,3%	8,8%	10,0%	8,2%	7,7%	5,2%	5,7%	8,7%	6,4%	3,1%	2,8%	2,5%	2,2%	3,0%	1,9%	26,1%	7,6%	271,2%
Našlys, -ė	N	26	22	25	17	25	19	11	17	13	9	8	11	7	7	7	3	5	9	4	3	2	28	19	117
	%		22,5%	18,6%	21,6%	14,6%	21,3%	16,5%	9,1%	14,7%	11,1%	7,4%	7,1%	9,6%	5,9%	6,4%	2,6%	4,6%	8,1%	3,2%	2,7%	2,1%	24,0%	16,2%	249,6%

			Bendravimas, draugiškumas	Žinių/ išgūdžių pritaikymas gyvenime	Būti savarankišku	Darbas su kompiuteriu, informacinėmis technologijomis	Drausmingumas, pareiškumas	Savarankiškai mąstyti, analizuoti	Savarankiškai mokytis, tobulintis	Pritaikyti išgūdžius/ žinias tolimesnėse studijose	Gebejimas dirbuotis butyje	Pasirinkti profesiją	Gerbti aplinkinius	Darbštumas	Integuotis į visuomenę	Reikšti taisyklingai mintis	Rašyti	Susirasti informaciją	Sąžiningumas	Skaityti	Meno saviveikla	Sportas	Kita (<4%)	Nežino / Neatsalė	Iš viso
Gyvenamoji vieta	Vilnius	N	23	43	30	36	29	53	22	17	19	15	10	8	7	6	4	25	6	4	9	7	40	14	173
		%	13,3%	24,8%	17,1%	20,6%	16,5%	30,4%	12,6%	9,6%	10,8%	8,4%	5,8%	4,5%	4,2%	3,6%	2,3%	14,5%	3,4%	2,3%	5,0%	3,8%	22,9%	8,3%	244,7%
	Kaunas, Klaipėda, Šiauliai, Panevėžys	N	103	80	65	61	49	64	37	27	25	32	12	13	34	29	21	7	6	11	18	15	84	14	282
		%	36,5%	28,3%	23,0%	21,5%	17,4%	22,5%	13,0%	9,7%	8,8%	11,3%	4,2%	4,7%	12,1%	10,4%	7,4%	2,6%	2,0%	3,9%	6,3%	5,2%	29,7%	5,1%	285,8%
	Kiti miestai	N	52	61	58	57	48	52	26	27	19	7	12	16	10	24	23	10	15	19	11	15	66	29	247
		%	21,1%	24,8%	23,7%	22,9%	19,4%	21,0%	10,4%	10,8%	7,9%	3,0%	5,0%	6,3%	4,2%	9,9%	9,3%	4,0%	6,2%	7,5%	4,7%	6,0%	26,7%	11,8%	266,5%
	Kaimas	N	93	85	100	101	98	54	49	42	44	26	40	33	19	7	17	7	22	13	7	6	111	17	351
		%	26,6%	24,2%	28,6%	28,6%	28,1%	15,3%	13,8%	12,0%	12,7%	7,4%	11,3%	9,5%	5,3%	2,0%	4,9%	2,0%	6,2%	3,6%	2,1%	1,7%	31,5%	4,7%	282,2%

		Bendravimas, draugiškumas	Žinių/ įgūdžių pritaikymas gyvenime	Būti savarankišku	Darbas su kompiuteriu, informacinėmis technologijomis	Drausmingumas, pareižingumas	Savarankiškai mąstyti, analizuoti	Savarankiškai mokytis, tobulintis	Pritaikyti įgūdžius/ žinias tolimesnėse studijose	Gebejimas dirbuotis butyje	Pasirinkti profesiją	Gerbti aplinkinius	Darbštumas	Integruotis į visuomenę	Reikšti taisyklingai mintis	Rašyti	Susirasti informaciją	Sąžiningumas	Skaityti	Meno saviveikla	Sportas	Kita (<4%)	Nežino / Neatsalė	Iš viso	
Gyvenamosios vietovės dydis	Virš 200 tūkst. gyventojų	N	67	79	55	76	51	81	39	25	26	31	13	13	32	14	20	30	8	9	17	13	93	17	301
	%		22,2%	26,1%	18,4%	25,1%	17,0%	26,9%	13,0%	8,2%	8,7%	10,3%	4,4%	4,4%	10,8%	4,7%	6,7%	9,9%	2,6%	3,1%	5,6%	4,4%	30,9%	5,7%	268,9%
30-200 tūkst. gyventojų	N	87	75	70	39	62	66	33	28	26	16	15	14	12	40	19	8	12	17	17	17	68	19	261	
	%		33,1%	28,5%	26,9%	14,9%	23,8%	25,4%	12,5%	10,5%	9,8%	6,0%	5,9%	5,4%	4,6%	15,4%	7,2%	2,9%	4,6%	6,5%	6,5%	6,5%	26,1%	7,3%	290,5%
2-30 tūkst. gyventojų	N	24	31	27	38	12	21	12	19	11	7	6	9	7	6	9	5	7	7	4	6	28	22	140	
	%		17,4%	21,8%	19,6%	27,4%	8,7%	14,7%	8,9%	13,5%	8,0%	5,3%	4,0%	6,6%	5,3%	4,0%	6,4%	3,6%	4,7%	5,2%	2,8%	4,2%	20,0%	15,5%	227,7%
Iki 2000 gyventojų	N	93	85	100	101	98	54	49	41	44	26	40	33	19	7	17	7	22	13	7	6	111	17	350	
	%		26,6%	24,2%	28,7%	28,7%	28,1%	15,3%	13,9%	11,8%	12,7%	7,4%	11,4%	9,5%	5,3%	2,0%	5,0%	2,0%	6,2%	3,6%	2,1%	1,7%	31,6%	4,8%	282,5%

4.2 Prašome nurodyti, Jūsų nuomone, svarbiausius gero pradinio ugdymo požymius. Kokias žinias, gebėjimus, įgūdžius, Jūsų vertinimu, privalo įgyti kiekvienas bendrojo lavinimo mokyklos mokinys per keturis mokymosi pradinėse klasėse metus, kad pradinį ugdymą Jūs laikytumėte geru?

Statistiškai reikšminga atsakymų priklausomybė (χ^2) negali būti paskaičiuota dėl per didelės atsakymų kategorijų gausos.

Žinios:

	N	%
Matematika	244	23,2%
Lietuvių kalba	211	20,0%
Priklausančias pagal programą	154	14,7%
Užsienio kalba	154	14,6%
Gamtos pažinimas	103	9,8%
Pasaulio pažinimas	74	7,1%
Istorija	70	6,6%
Muzika, menas, kultūra	53	5,1%
Etika	35	3,4%
Tikyba	29	2,7%
Literatūra	25	2,4%
Informatika, informacinės technologijos	20	1,9%
Estetika	12	1,2%
Saugaus eismo taisyklės	6	,6%
Žinios apie žalingus įpročius, higieną, sveikatą	3	,3%
Biologija	2	,2%
Tikslieji mokslai	2	,2%
Politika	1	,1%
Politologija	1	,1%
Visuomeniniai mokslai	1	,1%
Ekonomika	1	,1%
Fizika	1	,1%
Teisės, pareigos	1	,1%
Humanitariniai mokslai	1	,1%
<i>Nežino / Neatsalė</i>	<i>464</i>	<i>44,1%</i>
Iš viso	1053	158,5%

			Matematika	Lietuvių kalba	Priklausancias pagal programą	Užsienio kalba	Gamtos pažinimas	Pasaulio pažinimas	Istorija	Muzika, menas, kultūra	Etika	Tikybą	Literatūra	Informatika, informacinės technologijos	Estetika	Nežino / Neatsalė	Kita (<1%)	Iš viso
Respondento lytis	Vyras	N	112	92	59	71	47	37	36	17	17	7	10	10	6	218	12	481
		%	23,3%	19,2%	12,3%	14,8%	9,8%	7,6%	7,5%	3,6%	3,5%	1,4%	2,1%	2,0%	1,3%	45,3%	2,4%	156,1%
	Moteris	N	132	118	95	83	56	38	33	36	19	22	15	10	6	246	9	572
		%	23,1%	20,7%	16,7%	14,5%	9,8%	6,6%	5,8%	6,3%	3,3%	3,8%	2,6%	1,8%	1,1%	43,0%	1,6%	160,6%
Amžius	iki 29 m.	N	75	54	47	55	34	30	18	17	14	10	7	4	3	111	8	282
		%	26,4%	19,2%	16,8%	19,6%	11,9%	10,7%	6,2%	6,0%	4,9%	3,5%	2,4%	1,5%	,9%	39,4%	2,8%	172,3%
	30-39 m.	N	48	38	23	28	13	15	11	4	8	7	4	3	3	75	3	172
		%	27,7%	22,2%	13,2%	16,1%	7,7%	8,4%	6,2%	2,4%	4,7%	4,0%	2,3%	1,5%	1,5%	43,6%	1,6%	163,3%
	40-49 m.	N	49	44	22	27	23	12	11	13	5	3	5	5	1	80	4	191
		%	25,8%	23,2%	11,4%	13,9%	12,3%	6,4%	5,9%	6,7%	2,9%	1,5%	2,9%	2,7%	,5%	41,9%	2,2%	160,2%
	50-59 m.	N	35	36	23	18	15	7	14	12	2	3	4	4	3	67	3	152
		%	22,9%	23,5%	14,9%	12,0%	9,7%	4,5%	9,1%	8,0%	1,2%	1,7%	2,3%	2,8%	1,7%	43,9%	1,7%	160,1%
	60-69 m.	N	21	20	17	13	8	6	7	3	3	2	2	1	1	62	3	118
		%	17,8%	16,7%	14,0%	10,6%	6,7%	5,0%	6,1%	2,2%	2,8%	1,7%	1,7%	1,1%	1,1%	52,0%	2,2%	141,8%
70 ir daugiau m.	N	17	18	23	14	10	4	9	5	3	5	3	2	2	69	1	138	
	%	12,1%	13,2%	17,1%	9,9%	7,1%	3,2%	6,6%	3,3%	2,2%	3,3%	2,3%	1,6%	1,7%	50,5%	,6%	134,6%	
Tautybė	Lietuvis	N	214	188	134	128	94	67	62	46	32	29	22	19	9	406	19	919
		%	23,2%	20,5%	14,6%	13,9%	10,3%	7,3%	6,8%	5,0%	3,5%	3,1%	2,4%	2,1%	1,0%	44,1%	2,1%	160,0%
	Rusas	N	18	10	6	15	4	5	4	3	2		3		1	27	2	66
		%	26,5%	15,4%	9,1%	22,6%	6,0%	8,0%	6,5%	4,5%	3,1%		3,9%		1,3%	40,8%	3,2%	150,9%
	Lenkas	N	9	8	9	10	2	2	3	2	1				2	24		49
		%	17,6%	16,8%	18,6%	19,4%	4,7%	3,3%	5,9%	4,5%	2,7%				4,5%	48,1%		146,1%

			Matematika	Lietuvių kalba	Priklausančias pagal programą	Užsienio kalba	Gamtos pažinimas	Pasaulio pažinimas	Istorija	Muzika, menas, kultūra	Etika	Tikyba	Literatūra	Informatika, informacinės technologijos	Estetika	Nežino / Neatsalė	Kita (<1%)	Iš viso
Išsimokslinimas	Nebaigtas vidurinis	N	34	27	33	18	10	17	10	7	4	4	2	3	3	106	4	203
		%	16,7%	13,3%	16,4%	8,9%	4,8%	8,4%	4,8%	3,4%	2,1%	2,2%	1,1%	1,4%	1,4%	52,2%	1,9%	139,2%
	Vidurinis, aukštesnysis ir spec. vidurinis	N	141	129	89	92	61	33	42	22	18	13	14	14	4	268	11	596
		%	23,7%	21,6%	15,0%	15,5%	10,3%	5,6%	7,0%	3,6%	3,0%	2,2%	2,4%	2,4%	,7%	45,0%	1,8%	159,9%
	Aukštasis	N	67	52	32	42	32	24	18	25	13	11	8	3	5	88	6	249
		%	26,8%	21,0%	12,8%	16,9%	12,8%	9,6%	7,4%	9,9%	5,3%	4,3%	3,3%	1,1%	2,0%	35,4%	2,5%	171,3%
Socialinė padėtis	Bedarbis	N	41	30	26	28	10	5	13	8	5	1	6	2	1	70	6	159
		%	25,5%	18,6%	16,5%	17,8%	6,5%	3,3%	8,3%	5,2%	2,9%	,6%	3,8%	1,3%	,6%	44,0%	4,1%	158,9%
	Namų šeimininkė /motinystės atostogose	N	7	9	8	5	3	6	1	3	1	1	1	2		21		48
		%	13,7%	19,6%	17,5%	9,7%	6,1%	11,6%	2,9%	6,1%	3,0%	2,9%	2,9%	4,9%		44,4%		145,2%
	Pensininkas	N	45	44	40	25	21	10	17	8	6	8	5	4	4	134	3	269
		%	16,5%	16,2%	14,9%	9,1%	8,0%	3,8%	6,2%	3,2%	2,4%	2,9%	2,0%	1,5%	1,3%	49,7%	1,0%	138,7%
	Moksleivis, studentas	N	39	30	22	31	18	19	11	10	11	7	1	1	3	60	5	144
		%	27,0%	20,5%	15,2%	21,8%	12,7%	13,4%	7,5%	6,8%	7,5%	4,8%	1,0%	,5%	1,8%	41,3%	3,7%	185,6%
	Specialistas	N	41	26	18	18	18	12	11	10	7	6	6	4	4	45	6	125
		%	32,6%	21,0%	14,2%	14,5%	14,0%	9,6%	8,8%	8,1%	5,4%	5,1%	5,2%	3,3%	2,8%	36,0%	4,4%	185,0%
	Tarnautojas	N	18	16	17	8	12	9	5	6	1		2	3	1	34	1	91
		%	19,7%	17,6%	18,9%	9,2%	13,1%	9,8%	5,3%	6,8%	1,3%		2,5%	3,4%	1,0%	37,7%	1,0%	147,5%
	Darbininkas	N	41	43	18	27	15	11	7	5	4	5	1	3	1	68		155
		%	26,1%	27,9%	11,8%	17,5%	9,6%	7,0%	4,5%	3,1%	2,6%	3,2%	,8%	2,2%	,5%	43,9%		160,9%

			Matematika	Lietuvių kalba	Priklausančias pagal programą	Užsienio kalba	Gamtos pažinimas	Pasaulio pažinimas	Istorija	Muzika, menas, kultūra	Etika	Tikyba	Literatūra	Informatika, informacinės technologijos	Estetika	Nežino / Neatsalė	Kita (<1%)	Iš viso
Pajamos šeimos nariui	iki 400 Lt	N	46	46	38	32	16	10	11	11	5	4	1	5		119	3	240
		%	19,2%	19,0%	15,8%	13,3%	6,8%	4,3%	4,7%	4,5%	2,3%	1,8%	,5%	2,1%		49,7%	1,3%	145,3%
	401-600 Lt	N	47	47	26	34	25	12	19	12	8	9	6	6	3	96	6	208
		%	22,4%	22,5%	12,4%	16,3%	11,9%	5,5%	9,3%	5,8%	3,7%	4,4%	2,8%	3,0%	1,4%	46,3%	2,9%	170,8%
	601-800 Lt	N	53	43	29	27	23	19	13	9	7	5	8	3	4	110	4	238
		%	22,2%	18,2%	12,1%	11,3%	9,6%	8,0%	5,3%	3,7%	3,1%	2,0%	3,4%	1,3%	1,6%	46,1%	1,5%	149,5%
	801-1000 Lt	N	45	35	22	30	14	12	14	7	9	8	3	2	5	60	2	160
		%	28,0%	21,9%	13,7%	19,0%	8,9%	7,4%	8,6%	4,3%	5,8%	4,8%	1,8%	1,4%	3,1%	37,7%	1,2%	167,6%
	1001 Lt ir daugiau	N	35	26	20	17	19	13	11	12	3	3	6	3	1	31	2	112
		%	31,1%	23,6%	17,4%	15,4%	17,3%	11,9%	10,1%	10,5%	2,8%	2,4%	5,1%	2,9%	,6%	28,1%	2,1%	181,3%
Šeimyninė padėtis	Nevedęs/ netekėjusi	N	61	47	44	43	24	27	17	14	14	9	6	2	4	119	9	271
		%	22,4%	17,2%	16,1%	16,0%	8,9%	9,9%	6,3%	5,2%	5,3%	3,4%	2,3%	,8%	1,4%	43,8%	3,4%	162,6%
	Vedęs/ištekėjusi	N	128	113	72	78	52	33	36	27	14	10	10	12	5	231	9	517
		%	24,7%	21,9%	13,9%	15,0%	10,0%	6,4%	6,9%	5,2%	2,7%	2,0%	2,0%	2,2%	1,0%	44,6%	1,8%	160,3%
	Gyvena neregistruotoje santuokoje	N	11	10	3	5	7	7	1			3		3		24		46
		%	22,6%	22,3%	6,1%	11,8%	15,8%	15,4%	2,6%				6,1%		5,7%		51,1%	
	Išsiskyres, -usi/	N	24	18	15	14	11	3	9	7	4	2	5	2	1	39	1	99
		%	24,0%	18,7%	15,5%	13,9%	11,2%	3,4%	8,8%	7,5%	3,7%	2,3%	4,7%	1,9%	,9%	39,1%	1,2%	156,8%
	Našlys, -ė	N	20	22	20	14	9	4	6	5	3	4	4	2	2	52	1	117
		%	17,1%	18,9%	16,7%	11,7%	7,3%	3,2%	4,9%	4,2%	2,7%	3,3%	3,2%	1,4%	2,0%	44,6%	1,2%	142,5%

			Matematika	Lietuvių kalba	Priklausančias pagal programą	Užsienio kalba	Gamtos pažinimas	Pasaulio pažinimas	Istorija	Muzika, menas, kultūra	Etika	Tikyba	Literatūra	Informatika, informacinės technologijos	Estetika	Nežino / Neatsalė	Kita (<1%)	Iš viso
Gyvenamoji vieta	Vilnius	N	31	24	20	23	9	8	10	6	5	2	1	2	1	88	5	173
		%	18,0%	14,0%	11,4%	13,3%	5,4%	4,5%	6,0%	3,3%	2,7%	1,2%	,4%	1,2%	,4%	50,7%	2,9%	135,5%
Kaunas, Klaipėda, Šiauliai, Panevėžys		N	113	89	37	60	51	28	31	25	19	16	16	2	5	86	4	282
		%	39,9%	31,5%	13,2%	21,1%	18,0%	10,0%	10,8%	8,9%	6,8%	5,8%	5,5%	,7%	1,8%	30,6%	1,3%	206,1%
Kiti miestai		N	55	48	36	32	18	14	5	12	8	6	3	3	5	111	6	247
		%	22,4%	19,5%	14,4%	13,0%	7,1%	5,8%	2,2%	4,8%	3,1%	2,3%	1,4%	1,3%	2,1%	45,1%	2,4%	147,0%
Kaimas		N	45	49	62	39	25	24	23	10	4	4	5	13	1	178	6	351
		%	12,8%	14,0%	17,6%	11,2%	7,1%	6,9%	6,6%	3,0%	1,2%	1,2%	1,5%	3,6%	,4%	50,9%	1,8%	139,7%

		Matematika	Lietuvių kalba	Priklausančias pagal programą	Užsienio kalba	Gamtos pažinimas	Pasaulio pažinimas	Istorija	Muzika, menas, kultūra	Etika	Tikyba	Literatūra	Informatika, informacinės technologijos	Estetika	Nežino / Neatsalė	Kita (<1%)	Iš viso	
Gyvenamosios vietovės dydis	Virš 200 tūkst. gyventojų	N	79	67	33	54	37	24	25	19	19	16	6	4	5	126	6	301
		%	26,2%	22,2%	10,9%	18,0%	12,3%	8,1%	8,4%	6,1%	6,4%	5,4%	1,9%	1,4%	1,8%	41,7%	2,2%	173,0%
30-200 tūkst. gyventojų		N	91	69	44	40	31	19	20	17	9	8	11	1	3	94	4	261
		%	34,6%	26,4%	16,7%	15,3%	12,0%	7,2%	7,6%	6,4%	3,4%	3,0%	4,0%	,4%	1,0%	36,0%	1,7%	175,8%
2-30 tūkst. gyventojų		N	30	25	17	20	9	7	1	8	3		3	2	3	66	4	140
		%	21,2%	18,2%	11,8%	14,6%	6,6%	5,1%	,9%	5,4%	2,3%		2,4%	1,6%	2,2%	46,9%	2,7%	142,0%
Iki 2000 gyventojų		N	45	49	61	39	25	24	23	10	4	4	5	13	1	178	6	350
		%	12,8%	14,0%	17,5%	11,2%	7,2%	6,9%	6,6%	3,0%	1,2%	1,2%	1,5%	3,6%	,4%	51,0%	1,8%	139,8%

Gebėjimai/ Įgūdžiai:

	N	%
Skaityti	678	64,4%
Rašyti	646	61,4%
Skaičiuoti	401	38,1%
Drausmingumas, pareigingumas	327	31,1%
Bendravimas, draugiškumas	283	26,8%
Savarankiškai mokytis, tobulintis	184	17,5%
Būti savarankišku, įgūdžiai savarankiškam gyvenimui	157	14,9%
Gebėjimas dirbuotis buityje	120	11,4%
Savarankiškai mąstyti, analizuoti	119	11,3%
Gerbti aplinkinius	117	11,1%
Meno saviveikla, būreliai	102	9,6%
Žinių/ įgūdžių pritaikymas gyvenime	98	9,3%
Kalbos sklandumas	77	7,3%
Susikaupti	72	6,9%
Sportas	63	6,0%
Padėti kitiems	54	5,2%
Darbštumas	53	5,0%
Tvarkingumas	52	4,9%
Higienos įgūdžiai	48	4,6%
Piešti	48	4,6%
Taisyklingai reikšti mintis	37	3,6%
Darbas su kompiuteriu, informacinėmis technologijomis	36	3,5%
Pritaikyti įgūdžius/ žinias tolimesniame moksle	33	3,1%
Kūrybiškumas	27	2,6%
Sąžiningumas	27	2,6%
Saugaus eismo įgūdžiai	18	1,7%
Susirasti informaciją	18	1,7%
Integruotis į visuomenę	17	1,6%
Skaityti knygas	15	1,4%
Mokėti elgtis su pinigais	11	1,1%
Tolerancija	11	1,0%
Rūpinimaisi gyvūnais, augalais	10	1,0%
Mokėti apsiginti	10	,9%
Pilietiškumas	8	,8%
Pasirinkti profesiją	5	,5%
<i>Nežino / Neatsalė</i>	65	6,2%
Iš viso	1053	384,4%

		Skaitlyf	Rašyfi	Skačiuoti	Drausmingumas, pareiŕingumas	Bendravimas, draugiškumas	Savarankiškai mokytis, tobulintis,	Būti savarankiškai, igūdžiai savarankiškam gyvenimui	Gebejimas dirbuotis butyje	Savarankiškai maštyti, analizuoti	Gerbti aplinkinius	Meno saviveikla, būreliai	Žinių/ igūdžių pritaikymas gyvenime	Kalbos sklandumas	Susikaupti	Sportas	Padėti kitiems	Darbštumas	Tvarkingumas	Higienos igūdžiai	Priešti	Kita (<4%)	Nežino / Neatsalė	Iš viso	
Respondento lytis	Vyras	N	323	302	186	144	128	76	72	59	49	46	37	45	32	36	24	22	22	27	17	29	123	25	481
	%		67,2%	62,8%	38,6%	29,9%	26,7%	15,7%	14,9%	12,4%	10,1%	9,5%	7,8%	9,4%	6,6%	7,4%	5,1%	4,6%	4,5%	5,7%	3,5%	6,1%	25,6%	5,2%	379,2%
Amžius	Moteris	N	354	344	215	184	154	108	85	60	71	71	64	52	45	37	39	33	31	25	32	19	162	40	572
	%		62,0%	60,1%	37,6%	32,1%	27,0%	19,0%	14,9%	10,5%	12,3%	12,5%	11,2%	9,2%	7,9%	6,4%	6,7%	5,7%	5,4%	4,3%	5,5%	3,3%	28,3%	6,9%	388,9%
	iki 29 m.	N	192	189	130	84	87	53	49	34	25	26	40	21	23	19	18	15	3	9	10	16	70	12	282
	%		67,8%	66,9%	45,9%	29,8%	31,0%	18,7%	17,5%	12,0%	8,9%	9,3%	14,2%	7,4%	8,0%	6,8%	6,2%	5,4%	1,0%	3,4%	3,5%	5,8%	24,9%	4,3%	398,6%
	30-39 m.	N	117	107	65	45	52	33	23	20	22	20	19	10	15	14	15	7	12	11	4	8	53	8	172
	%		68,3%	62,2%	37,6%	26,3%	30,0%	19,2%	13,2%	11,6%	12,8%	11,5%	11,1%	6,1%	8,4%	8,3%	8,6%	3,9%	7,0%	6,2%	2,4%	4,6%	30,9%	4,7%	394,9%
	40-49 m.	N	128	118	73	56	56	32	28	18	23	17	12	24	18	10	13	11	7	11	12	11	51	10	191
	%		67,0%	61,9%	38,1%	29,3%	29,4%	16,8%	14,7%	9,4%	11,9%	9,0%	6,1%	12,3%	9,3%	5,1%	6,7%	5,6%	3,7%	5,7%	6,4%	5,7%	26,9%	5,3%	386,4%
	50-59 m.	N	94	94	63	62	39	24	23	13	16	21	10	24	9	11	7	10	10	7	8	3	43	8	152
	%		61,7%	61,7%	41,1%	40,5%	25,8%	15,5%	15,4%	8,6%	10,3%	13,8%	6,8%	16,0%	5,7%	7,5%	4,6%	6,3%	6,3%	4,5%	5,1%	2,3%	27,9%	5,1%	392,5%
60-69 m.	N	72	66	35	38	27	21	17	17	19	17	11	13	8	9	5	6	9	7	10	7	30	10	118	
%		60,9%	55,9%	29,6%	31,8%	22,9%	17,3%	14,5%	13,9%	16,3%	14,0%	9,5%	10,6%	6,7%	7,8%	4,5%	5,0%	7,8%	5,6%	8,4%	6,1%	25,7%	8,4%	383,3%	
Tautybė	70 ir daugiau m.	N	75	72	37	43	21	22	16	18	14	16	9	6	5	8	5	6	12	8	5	2	37	17	138
	%		54,8%	52,6%	26,7%	31,1%	15,4%	16,0%	11,6%	13,3%	10,5%	11,6%	6,6%	4,3%	3,9%	6,1%	3,9%	4,5%	8,8%	5,5%	3,4%	1,7%	27,1%	12,2%	331,6%
Lietuvis	N	607	584	360	296	251	164	139	109	106	104	83	89	73	61	52	47	47	48	47	41	253	49	919	
	%		66,0%	63,6%	39,2%	32,2%	27,3%	17,9%	15,1%	11,9%	11,5%	11,3%	9,1%	9,7%	8,0%	6,7%	5,7%	5,1%	5,1%	5,2%	5,1%	4,4%	27,6%	5,3%	392,9%
	Rusas	N	35	30	22	14	18	8	9	2	6	6	7	5	3	7	6	4	3	2	1	5	14	8	66
	%		53,4%	44,7%	32,9%	21,4%	27,4%	12,7%	13,3%	3,3%	9,2%	8,5%	10,8%	6,9%	4,2%	10,7%	9,4%	5,7%	3,8%	2,8%	1,8%	8,0%	21,4%	11,9%	324,2%
Lenkas	N	27	24	15	12	14	7	3	7	7	7	6	2		3	3	4	2	3		1	11	6	49	
	%		55,0%	47,9%	30,2%	24,7%	28,1%	14,6%	6,3%	13,6%	14,6%	13,5%	12,1%	3,6%	6,2%	6,1%	7,7%	4,4%	5,6%		1,9%	22,6%	12,7%	331,4%	

			Skaityti	Rašyti	Skaičiuoti	Drausmingumas, pareiškumas	Bendravimas, draugiškumas	Savarankiškai mokytis, tobulintis,	Būti savarankiškam, įgūdžiai savarankiškam gyvenimui	Gebejimas dirbuotis būtyje	Savarankiškai mąstyti, analizuoti	Gerbti aplinkinius	Meno saviveikla, būreliai	Žinių/ įgūdžių pritaikymas gyvenime	Kabos sklandumas	Susikaupti	Sportas	Paddėti kitiems	Darbštumas	Tvarkingumas	Higienos įgūdžiai	Piešti	Kita (<4%)	Nežino / Neatsalė	Iš viso
Išsimokslinimas	Nebaigtas vidurinis	N	131	123	81	48	40	36	23	30	12	19	28	15	11	18	11	9	8	11	13	14	47	22	203
	%		64,6%	60,6%	40,1%	23,6%	19,8%	17,7%	11,5%	14,5%	5,9%	9,2%	13,6%	7,3%	5,5%	8,8%	5,5%	4,6%	4,0%	5,6%	6,6%	6,7%	23,0%	10,8%	369,7%
	Vidurinis, aukštesnysis ir spec. vidurinis	N	379	366	233	197	184	95	98	66	78	73	52	54	41	36	35	34	30	27	26	25	161	29	596
	%		63,6%	61,5%	39,1%	33,0%	30,9%	15,9%	16,5%	11,1%	13,0%	12,3%	8,7%	9,1%	6,9%	6,1%	5,9%	5,7%	5,0%	4,6%	4,3%	4,2%	27,1%	4,9%	389,4%
Socialinė padėtis	Aukštasis	N	165	155	86	82	55	54	35	23	30	22	22	29	24	17	15	10	15	13	8	8	76	13	249
	%		66,0%	62,2%	34,5%	32,9%	22,1%	21,5%	14,2%	9,3%	11,9%	9,0%	8,8%	11,4%	9,8%	6,9%	6,2%	3,9%	6,0%	5,3%	3,4%	3,4%	30,7%	5,2%	384,5%
	Bedarbis	N	104	96	58	49	44	30	23	21	13	16	10	16	10	7	11	6	8	11	8	12	43	8	159
	%		65,5%	60,5%	36,5%	31,1%	27,3%	18,5%	14,2%	13,2%	8,1%	10,3%	6,1%	9,7%	6,6%	4,3%	6,7%	3,8%	4,9%	6,9%	5,0%	7,6%	27,3%	5,3%	379,5%
	Namų šeimininkė/motinos atostogose	N	32	27	24	22	10	8	6	5	6	9	9	3	5	5	6	6		1	4	1	5	3	48
	%		66,4%	57,0%	49,6%	45,2%	19,8%	16,9%	12,9%	9,7%	13,2%	18,4%	19,6%	6,6%	10,9%	10,9%	12,2%	11,8%		1,4%	8,9%	3,0%	10,0%	6,2%	410,6%
	Pensininkas	N	158	152	80	88	57	43	36	39	33	35	23	17	12	18	15	16	20	14	14	10	75	25	269
	%		58,7%	56,5%	29,6%	32,5%	21,0%	15,9%	13,2%	14,6%	12,2%	13,0%	8,5%	6,4%	4,5%	6,6%	5,6%	5,8%	7,5%	5,1%	5,3%	3,6%	27,8%	9,4%	363,3%
	Moksleivis, studentas	N	100	95	72	37	52	28	30	12	15	17	25	12	17	14	5	7	1	7	3	11	36	7	144
	%		69,4%	65,5%	49,6%	25,9%	35,8%	19,2%	20,8%	8,5%	10,5%	11,5%	17,4%	8,2%	11,7%	9,5%	3,6%	4,7%	1,0%	4,7%	2,0%	7,6%	24,8%	4,6%	416,6%
	Specialistas	N	85	83	47	39	30	28	15	11	16	10	10	17	9	8	8	7	7	7	8	1	46	5	125
	%		67,6%	66,4%	37,6%	31,3%	24,1%	22,6%	12,2%	8,6%	12,9%	7,7%	8,1%	13,3%	7,1%	6,2%	6,5%	5,9%	5,8%	5,3%	6,2%	1,0%	36,6%	4,0%	396,8%
	Tarnautojas	N	54	54	37	24	33	16	21	8	11	6	10	15	7	5	5	7	3	4	4	1	27	6	91
	%		59,1%	59,4%	40,6%	26,2%	35,9%	17,8%	22,7%	8,7%	11,6%	6,5%	10,9%	16,8%	7,8%	5,2%	5,8%	7,6%	3,4%	4,2%	4,5%	1,0%	29,8%	6,5%	392,1%
	Darbininkas	N	97	94	54	46	44	24	19	20	15	19	12	11	10	9	8	5	11	7	7	11	32	10	155
	%		62,3%	60,3%	35,1%	29,9%	28,2%	15,6%	12,1%	13,0%	9,9%	12,0%	7,9%	6,9%	6,5%	5,6%	5,0%	3,2%	6,9%	4,7%	4,6%	6,8%	20,4%	6,7%	363,6%

			Skaityti	Rašyti	Skaičiuoti	Drausmingumas, pareiškumas	Bendravimas, draugiškumas	Savarankiškai mokytis, tobulintis,	Būti savarankiškų, įgūdžių savarankiškam gyvenimui	Gebėjimas dirbuotis būtyje	Savarankiškai mąstyti, analizuoti	Gerbti aplinkinius	Meno saviveikla, būreliai	Žinių/ įgūdžių pritaikymas gyvenime	Kabos sklandumas	Susikaupti	Sportas	Paddėti kitiems	Darbštumas	Tvarkingumas	Higienos įgūdžiai	Piešti	Kita (<4%)	Nežino / Neatsalė	Iš viso	
Pajamos šeimos nariui	iki 400 Lt	N	161	163	92	85	68	37	28	31	28	29	26	23	13	13	14	11	12	9	11	13	67	10	240	
		%	67,1%	67,8%	38,3%	35,6%	28,3%	15,6%	11,8%	12,8%	11,6%	11,9%	10,7%	9,5%	5,3%	5,2%	5,8%	4,4%	5,1%	3,8%	4,7%	5,6%	27,7%	4,3%	393,1%	
	401-600 Lt	N	136	128	81	61	62	36	32	22	21	28	22	22	15	14	11	12	13	11	8	11	43	14	208	
		%	65,3%	61,7%	38,8%	29,5%	29,8%	17,1%	15,3%	10,8%	10,1%	13,6%	10,4%	10,4%	7,4%	6,9%	5,2%	6,0%	6,3%	5,5%	3,9%	5,4%	20,7%	6,7%	386,7%	
	601-800 Lt	N	148	133	88	74	57	43	37	26	27	23	20	20	18	11	14	15	16	9	13	10	60	25	238	
		%	62,2%	55,7%	36,8%	30,9%	23,9%	18,0%	15,7%	10,9%	11,1%	9,7%	8,5%	8,3%	7,6%	4,8%	6,0%	6,1%	6,5%	3,8%	5,4%	4,1%	25,2%	10,5%	371,6%	
	801-1000 Lt	N	98	93	52	44	35	27	15	25	23	18	6	14	14	10	9	5	5	6	7	3	51	10	160	
		%	61,3%	57,9%	32,4%	27,4%	21,6%	16,7%	9,1%	15,9%	14,3%	11,1%	3,5%	8,6%	8,8%	6,5%	5,9%	2,9%	3,3%	4,0%	4,7%	1,7%	31,7%	6,5%	355,9%	
	1001 Lt ir daugiau	N	74	71	44	33	33	23	24	10	11	7	16	9	11	8	10	4	3	7	5	5	41	3	112	
		%	65,9%	63,1%	39,7%	29,6%	29,4%	20,5%	21,5%	8,6%	10,2%	6,4%	14,4%	8,2%	10,1%	7,5%	9,1%	3,9%	3,1%	5,9%	4,7%	4,1%	36,8%	2,7%	405,6%	
	Šeimyninė padėtis	Nevedęs/ netekėjusi	N	192	185	140	67	82	50	42	36	24	22	34	15	23	22	10	11	7	8	11	15	74	11	271
			%	70,9%	68,5%	51,7%	24,9%	30,4%	18,5%	15,4%	13,3%	8,9%	8,0%	12,6%	5,4%	8,6%	8,2%	3,7%	4,1%	2,6%	3,0%	4,1%	5,4%	27,5%	4,2%	399,9%
		Vedęs/ištekėjusi	N	331	313	184	163	134	87	79	53	68	59	45	62	41	34	28	30	26	29	21	23	141	29	517
			%	64,0%	60,5%	35,5%	31,5%	25,9%	16,8%	15,3%	10,2%	13,2%	11,5%	8,6%	11,9%	8,0%	6,6%	5,5%	5,8%	5,0%	5,5%	4,1%	4,5%	27,3%	5,7%	382,9%
		Gyvena neregistruotoje santuokoje	N	31	30	13	19	13	7	4	7	4	9	5	5	3	2	1	1	4	7	5	3	9	2	46
			%	65,9%	64,6%	28,7%	40,4%	28,2%	15,9%	8,6%	14,3%	8,5%	19,2%	11,0%	10,6%	5,6%	4,9%	3,1%	2,6%	7,6%	14,3%	10,3%	7,2%	20,4%	3,6%	395,7%
		Išsiskyres, -usi/	N	62	57	34	37	31	19	18	10	8	12	7	9	7	9	12	7	8	4	5	4	29	5	99
			%	62,9%	57,6%	34,6%	37,7%	31,6%	19,5%	18,1%	10,5%	8,1%	12,2%	7,1%	8,8%	7,0%	8,7%	11,8%	7,3%	8,6%	4,5%	5,3%	4,3%	29,2%	4,6%	400,0%
Našlys, -ė		N	60	58	29	39	22	20	14	14	15	15	9	8	2	5	11	5	8	4	6	3	31	18	117	
		%	50,9%	49,9%	24,5%	33,7%	19,1%	17,4%	11,9%	11,9%	12,7%	12,6%	8,1%	6,8%	2,1%	4,3%	9,6%	4,3%	6,6%	3,5%	5,1%	2,2%	26,6%	15,3%	339,0%	

		Skaityti	Rašyti	Skaičiuoti	Drausmingumas, pareižingumas	Bendravimas, draugiškumas	Savarankiškai mokytis, tobulintis,	Būti savarankišku, įgūdžiai savarankiškam gyvenimui	Gebejimas dirbuotis būtyje	Savarankiškai mąstyti, analizuoti	Gerbti aplinkinius	Meno saviveikla, būreliai	Žinių/ įgūdžių pritaikymas gyvenime	Kalbos sklandumas	Susikaupti	Sportas	Paddėti kitiems	Darbštumas	Tvarkingumas	Higienos įgūdžiai	Piešti	Kita (<4%)	Nežino / Neatsalė	Iš viso	
Gyvenamoji vieta	Vilnius	N	113	110	65	45	37	32	28	17	18	7	16	12	11	23	10	3	5	4	3	8	52	11	173
		%	65,1%	63,5%	37,4%	26,2%	21,2%	18,3%	15,9%	9,7%	10,3%	4,2%	9,3%	6,8%	6,5%	13,1%	5,6%	1,6%	2,6%	2,4%	1,6%	4,4%	30,3%	6,2%	362,4%
Kaunas, Klaipėda, Šiauliai, Panevėžys		N	179	173	133	82	79	63	32	25	29	27	38	19	44	20	18	16	10	15	8	22	74	15	282
		%	63,5%	61,5%	47,0%	28,9%	28,0%	22,3%	11,3%	9,0%	10,3%	9,6%	13,6%	6,8%	15,4%	7,1%	6,3%	5,5%	3,4%	5,3%	2,7%	7,7%	26,2%	5,3%	396,7%
Kiti miestai		N	145	131	70	76	73	30	38	23	30	33	22	22	4	20	19	13	15	12	16	9	55	30	247
		%	58,8%	53,0%	28,3%	30,7%	29,6%	12,2%	15,5%	9,2%	12,1%	13,2%	8,9%	8,8%	1,5%	8,1%	7,5%	5,2%	6,1%	4,7%	6,7%	3,6%	22,3%	12,0%	358,2%
Kaimas		N	241	232	134	124	94	59	59	55	43	50	25	45	18	10	17	23	24	21	22	10	104	9	351
		%	68,6%	66,1%	38,2%	35,4%	26,8%	16,9%	16,8%	15,5%	12,1%	14,2%	7,2%	12,8%	5,2%	2,7%	4,8%	6,6%	6,7%	6,1%	6,1%	2,8%	29,6%	2,7%	403,9%

			Skaityti	Rašyti	Skaičiuoti	Drausmingumas, pareižingumas	Bendravimas, draugiškumas	Savarankiškai mokytis, tobulintis,	Būti savarankišku, įgūdžiai savarankiškam gyvenimui	Gebėjimas dirbuotis būtyje	Savarankiškai mąstyti, analizuoti	Gerbti aplinkinius	Meno saviveikla, būreliai	Žinių/ įgūdžių pritaikymas gyvenime	Kalbos sklandumas	Susikaupti	Sportas	Paddėti kitiems	Darbštumas	Tvarkingumas	Higienos įgūdžiai	Piešti	Kita (<4%)	Nežino / Neatsalė	Iš viso
Gyvenamosios vietovės dydis	Virš 200 tūkst. gyventojų	N	197	193	124	82	67	52	44	27	29	20	36	18	27	29	19	5	8	14	7	24	97	16	301
	%		65,3%	64,1%	41,3%	27,4%	22,1%	17,4%	14,6%	8,9%	9,5%	6,6%	12,1%	5,8%	9,0%	9,7%	6,2%	1,7%	2,5%	4,8%	2,4%	8,1%	32,2%	5,2%	376,9%
	30-200 tūkst. gyventojų	N	156	149	98	86	85	55	38	23	34	32	27	26	28	26	18	23	12	6	16	7	45	23	261
	%		59,6%	56,8%	37,6%	32,9%	32,5%	21,1%	14,4%	8,8%	13,1%	12,1%	10,3%	9,9%	10,8%	9,9%	6,9%	8,7%	4,6%	2,1%	6,3%	2,7%	17,4%	8,8%	387,2%
	2-30 tūkst. gyventojų	N	85	73	45	35	37	18	16	15	14	16	13	9	3	8	9	3	10	11	3	7	39	17	140
	%		60,3%	51,8%	31,8%	25,2%	26,5%	12,7%	11,6%	10,8%	9,8%	11,1%	9,4%	6,7%	2,2%	5,6%	6,5%	2,5%	6,8%	7,7%	2,3%	5,0%	27,6%	12,1%	345,9%
	Iki 2000 gyventojų	N	241	232	134	124	94	59	59	55	43	50	25	45	18	10	17	23	24	21	22	10	104	9	350
	%		68,8%	66,2%	38,2%	35,3%	26,8%	16,8%	16,9%	15,6%	12,2%	14,2%	7,2%	12,8%	5,2%	2,7%	4,8%	6,6%	6,7%	6,1%	6,2%	2,8%	29,7%	2,7%	404,3%

4.3 Prašytume prisiminti Jūsų paties/ pačios bendrojo lavinimo mokyklos pradinėse klasėse praleistus metus. Ar, Jūsų nuomone, šiuo metu Lietuvos bendrojo lavinimo mokyklose teikiamo pradinio ugdymo turinys (ko mokoma) ir metodai (kaip mokoma) būtinai turi kuo nors skirtis nuo to, ko ir kaip buvo mokoma Jūsų paties/ pačios mokymosi pradinėse klasėse laikais?

Statistiškai reikšminga atsakymų priklausomybė (χ^2) nuo sociodemografinio kriterijaus, pažymėta „!“ ir „!!“, kur „!“ reiškia **vidutinį** ($0,01 < p < 0,05$), o „!!“ **aukštą** ($p < 0,01$) reikšmingumą.

	N	%
Taip, ugdymo turinys (ko mokoma) ir metodai (kaip mokoma) turėtų skirtis iš esmės	394	37,4%
Ugdymo turinys (ko mokoma) ir metodai (kaip mokoma) iš esmės neturėtų skirtis niekuo	391	37,1%
<i>Nežinau, sunku pasakyti</i>	269	25,5%
Iš viso	1053	100,0%

			Taip, ugdymo turinys (ko mokoma) ir metodai (kaip mokoma) turėtų skirtis iš esmės	Ugdymo turinys (ko mokoma) ir metodai (kaip mokoma) iš esmės neturėtų skirtis niekuo	Nežinau, sunku pasakyti	Iš viso
Respondento lytis !!	Vyras	N	155	193	133	481
		%	32,2%	40,1%	27,7%	100,0%
Amžius !!	Moteris	N	239	198	135	572
		%	41,8%	34,6%	23,6%	100,0%
	iki 29 m.	N	89	141	53	282
		%	31,6%	49,8%	18,6%	100,0%
	30-39 m.	N	61	79	31	172
		%	35,7%	46,1%	18,2%	100,0%
	40-49 m.	N	78	67	46	191
		%	40,7%	35,0%	24,3%	100,0%
	50-59 m.	N	65	43	44	152
		%	42,4%	28,5%	29,1%	100,0%
Tautybė	60-69 m.	N	50	30	38	118
		%	41,9%	25,7%	32,4%	100,0%
	70 ir daugiau m.	N	52	30	56	138
		%	37,5%	22,1%	40,4%	100,0%
	Lietuvis	N	339	340	239	919
		%	36,9%	37,1%	26,0%	100,0%
	Rusas	N	28	28	11	66
		%	42,0%	42,1%	15,9%	100,0%
Lenkas	N	21	15	14	49	
	%	42,1%	30,6%	27,4%	100,0%	

			Taip, ugdymo turinys (ko mokoma) ir metodai (kaip mokoma) turėtų skirtis iš esmės	Ugdymo turinys (ko mokoma) ir metodai (kaip mokoma) iš esmės neturėtų skirtis niekuo	Nežinau, sunku pasakyti	Iš viso
Išsimokslinimas !!	Nebaigtas vidurinis	N	53	75	75	203
		%	26,0%	37,1%	37,0%	100,0%
	Vidurinis, aukštesnysis ir spec. vidurinis	N	220	223	153	596
		%	36,9%	37,5%	25,6%	100,0%
Socialinė padėtis !!	Aukštasis	N	120	90	39	249
		%	48,3%	36,0%	15,8%	100,0%
	Bedarbis	N	64	57	38	159
		%	40,4%	36,0%	23,6%	100,0%
	Namų šeimininkė/motinytės atostogose	N	22	19	7	48
		%	45,9%	38,8%	15,4%	100,0%
	Pensininkas	N	105	67	98	269
		%	38,9%	24,8%	36,4%	100,0%
	Moksleivis, studentas	N	39	76	29	144
		%	26,7%	52,9%	20,4%	100,0%
	Specialistas	N	55	58	12	125
		%	44,0%	46,3%	9,7%	100,0%
	Tarnautojas	N	35	33	23	91
		%	38,6%	35,9%	25,4%	100,0%
	Darbininkas	N	50	60	45	155
		%	32,4%	38,8%	28,8%	100,0%
Pajamos šeimos nariui !!	iki 400 Lt	N	92	82	66	240
		%	38,3%	34,3%	27,4%	100,0%
	401-600 Lt	N	76	79	53	208
		%	36,6%	37,9%	25,5%	100,0%
	601-800 Lt	N	93	65	80	238
		%	39,1%	27,4%	33,4%	100,0%
Šeimyninė padėtis !!	801-1000 Lt	N	66	63	31	160
		%	41,3%	39,2%	19,5%	100,0%
	1001 Lt ir daugiau	N	37	55	20	112
		%	33,0%	49,4%	17,6%	100,0%
	Nevedęs/ netekėjusi	N	77	130	64	271
		%	28,4%	48,1%	23,6%	100,0%
	Vedęs/ištekėjusi	N	225	172	120	517
		%	43,5%	33,2%	23,3%	100,0%
Šeimyninė padėtis !!	Gyvena neregistruotoje santuokoje	N	13	18	15	46
		%	28,9%	38,4%	32,7%	100,0%
	Išsiskyres, -usi/	N	34	39	25	99
		%	34,8%	39,6%	25,6%	100,0%
	Našlys, -ė	N	44	30	43	117
	%	37,7%	25,9%	36,4%	100,0%	

			Taip, ugdymo turinys (ko mokoma) ir metodai (kaip mokoma) turėtų skirtis iš esmės	Ugdymo turinys (ko mokoma) ir metodai (kaip mokoma) iš esmės neturėtų skirtis niekuo	Nežinau, sunku pasakyti	Iš viso
Gyvenamoji vieta !!	Vilnius	N	84	68	22	173
		%	48,4%	39,0%	12,6%	100,0%
	Kaunas, Klaipėda, Šiauliai, Panevėžys	N	100	117	65	282
		%	35,6%	41,6%	22,9%	100,0%
	Kiti miestai	N	103	72	72	247
		%	41,6%	29,3%	29,1%	100,0%
Gyvenamosios vietovės dydis !!	Kaimas	N	107	133	110	351
		%	30,5%	38,1%	31,5%	100,0%
	Virš 200 tūkst. gyventojų	N	129	118	54	301
		%	42,7%	39,3%	18,0%	100,0%
	30-200 tūkst. gyventojų	N	113	100	48	261
		%	43,4%	38,2%	18,5%	100,0%
	2-30 tūkst. gyventojų	N	46	39	56	140
		%	32,4%	27,8%	39,7%	100,0%
Iki 2000 gyventojų	N	106	133	110	350	
	%	30,3%	38,1%	31,5%	100,0%	

4.3A Prašome nurodyti konkrečiai, kuo dabar teikiamas pradinis ugdymas turėtų skirtis nuo Jūsų mokymosi pradinėse klasėse laikais buvusio pradinio ugdymo. Parašykite.

I šį klausimą atsakinėjo tik tie respondentai, kurie 3-iame klausime pasirinko atsakymą: "Taip, ugdymo turinys (ko mokoma) ir metodai (kaip mokoma) turėtų skirtis iš esmės" (N=394).

Statistiškai reikšminga atsakymų priklausomybė (χ^2) negali būti paskaičiuota dėl per didelės atsakymų kategorijų gausos.

Kuo turi skirtis ugdymo turinys (ko mokoma)

	N	%
Užsienio kalba	60	15,3%
Informacinių technologijų	53	13,5%
Praktinės žinios, reikalingos gyvenime	53	13,4%
Daugiau žinių	39	9,8%
Pareiga, atsakingumas	21	5,4%
Savarankiškumas	17	4,2%
Savarankiškas mąstymas	16	4,2%
Pagarba kitiems	16	4,0%
Savarankiškas mokymasis	13	3,3%
Bendravimas	11	2,8%
Gerumas	11	2,7%
Patriotizmas	10	2,6%
Etika	9	2,2%
Istorija	8	1,9%
Asmenybės ugdymas	7	1,9%
Matematika	6	1,4%
Tikyba	5	1,4%
Kūrybiškumas	4	1,1%
Muzika, dailė	4	1,0%
Dorovongumas	4	1,0%
Gimtoji kalba	4	,9%
Gebėjimų ugdymas	3	,8%
Estetika	3	,8%
Gamtos pažinimas	3	,7%
Sveika gyvensena	3	,7%
Buitiniai įgūdžiai	2	,6%
Geografija	2	,6%
Tolerancija	2	,5%
Eismo taisyklių pagrindai	2	,5%
Fizinis lavinimas	2	,4%
Rašymas	2	,4%
Lietuvių literatūra	1	,3%
Skaityti knygas	1	,2%
Humanitariniai mokslai	1	,2%
Surasti reikiamą informaciją	1	,2%
Skaityti	1	,2%
Tvarkingumas	1	,2%
<i>Nežino / Neatsalė</i>	139	35,3%
Iš viso	394	136,5%

			Užsienio kalba	Informacinės technologijos	Praktinės žinios, reikalingos gyvenime	Daugiau žinių	Pareiga, atsakingumas	Savarankiškumas	Pagarba kitiems	Savarankiškas mąstymas	Savarankiška mokymasis	Bendravimas,	Gerumas	Patriotizmas	Etika	Istorija	Asmenybės ugdymas	Matematika	Trikyba	Kūrybiškumas	Muzika, dailė	Dorovingumas	Kiti (<1%)	Nežino / Neatsalė	Iš viso	
Respondento lytis	Vyras	N	20	17	27	15	11	5	5	7	2	2	3	6	3	6	3	2	2	1	1	1	14	55	155	
		%	12,8%	11,0%	17,3%	9,6%	7,0%	3,5%	3,4%	4,5%	1,3%	1,3%	2,1%	3,6%	1,7%	3,9%	2,2%	1,3%	1,4%	,8%	,5%	,8%	9,3%	35,5%	134,8%	
Moteris		N	41	36	26	24	10	11	11	9	11	9	7	5	6	2	4	4	3	3	3	3	17	84	239	
		%	17,0%	15,1%	10,8%	9,9%	4,3%	4,7%	4,5%	4,0%	4,6%	3,8%	3,0%	2,0%	2,6%	,6%	1,7%	1,5%	1,4%	1,2%	1,4%	1,1%	7,3%	35,1%	137,6%	
Amžius	iki 29 m.	N	18	6	14	8	6	4	1	1		1	1		4	1	4	3	1		1		8	36	89	
		%	20,6%	6,4%	15,2%	9,5%	6,2%	4,7%	1,5%	1,5%		1,6%	1,6%		4,9%	1,5%	4,6%	3,1%	1,6%		1,6%		9,5%	40,6%	136,1%	
30-39 m.		N	8	8	5	5	3	3	3	4		3	1	3		1		1			1		4	24	61	
		%	13,0%	13,0%	8,5%	8,6%	4,2%	4,2%	4,5%	6,4%		4,5%	2,2%	4,2%		2,1%		2,2%		2,2%			6,4%	39,7%	125,7%	
40-49 m.		N	8	14	13	7	4	4	3	4	4	2	1	1	3	1	1				2	1	2	7	25	78
		%	10,7%	18,2%	16,8%	8,7%	5,1%	4,8%	3,9%	5,5%	5,1%	2,7%	1,6%	1,2%	3,9%	1,6%	1,2%				2,7%	1,2%	2,7%	9,1%	32,6%	139,5%
50-59 m.		N	14	11	4	8	5	4	2	3	5	4	1	2		1	1			3		2	1	4	20	65
		%	21,5%	17,5%	6,9%	12,1%	8,1%	5,4%	2,8%	4,1%	8,2%	5,4%	1,4%	2,6%		1,3%	1,4%			4,1%		2,7%	1,4%	6,7%	31,1%	144,6%
60-69 m.		N	7	8	7	2	4	3	4	3	1	1	3	2	1				1	1				1	18	50
		%	14,7%	16,0%	14,6%	4,0%	8,0%	5,3%	8,0%	5,3%	1,3%	2,7%	5,3%	4,0%	1,3%				1,3%	1,3%				1,3%	36,0%	130,6%
70 ir daugiau m.		N	5	6	9	8			3	2	3		3	3	1	3	2	2	1				1	8	15	52
		%	8,9%	11,8%	17,9%	16,1%			5,9%	3,0%	6,0%		5,8%	6,0%	1,4%	5,8%	2,9%	2,9%	1,4%				1,5%	14,6%	29,2%	141,2%
Tautybė	Lietuvis	N	52	40	41	34	21	14	14	15	11	11	11	10	9	6	7	6	5	4	2	4	31	120	339	
		%	15,4%	11,8%	12,0%	9,9%	6,3%	4,3%	4,0%	4,3%	3,3%	3,3%	3,1%	3,0%	2,6%	1,9%	2,2%	1,7%	1,6%	1,2%	,5%	1,1%	9,2%	35,4%	138,1%	
Rusas		N	5	5	5	4		1	1	1	1					1					1		1	9	28	
		%	16,3%	18,0%	19,0%	12,6%		4,6%	4,8%	4,3%	3,1%					4,3%						5,2%		3,1%	33,8%	129,1%
Lenkas		N	3	7	4	1			1	1	1										1			8	21	
		%	12,4%	31,7%	20,2%	6,3%			4,3%	3,1%	4,3%											4,4%			40,6%	127,4%

			Užsienio kalba	Informacinės technologijos	Praktinės žinios, reikalingos gyvenime	Daugiau žinių	Pareiga, atsakingumas	Savarankiškumas	Pagarba kitiems	Savarankiškas mąstymas	Savarankiškas mokymasis	Bendravimas,	Gerumas	Patriotizmas	Etika	Istorija	Asmenybės ugdymas	Matematika	Tikyba	Kūrybiškumas	Muzika, dailė	Dorovingumas	Kiti (<1%)	Nežino / Neatsalė	Iš viso
Išsimokslinimas	Nebaigtas vidurinis	N	8	5	4	6	3		2	1	1	1	1			1						1	2	26	53
	%		15,7%	9,3%	8,2%	11,2%	6,2%		3,9%	1,5%	1,5%	1,3%	1,3%			1,5%						1,5%	4,2%	49,9%	118,4%
	Vidurinis, aukštesnysis ir spec. vidurinis	N	36	35	27	25	12	7	10	5	5	4	4	7	3	3	2	1	4		4	1	16	80	220
	%		16,4%	15,7%	12,4%	11,4%	5,4%	3,4%	4,5%	2,5%	2,2%	1,9%	1,8%	3,0%	1,5%	1,3%	,7%	,6%	1,8%		1,9%	,5%	7,4%	36,3%	132,7%
Socialinė padėtis	Aukštasis	N	16	14	21	8	6	9	4	10	7	6	6	4	5	4	6	4	1	4		2	13	32	120
	%		13,3%	11,3%	17,5%	6,3%	5,1%	7,7%	3,3%	8,4%	6,1%	5,3%	5,0%	3,0%	4,6%	3,3%	4,8%	3,6%	,7%	3,5%		1,5%	11,1%	26,4%	151,7%
	Bedarbis	N	10	11	7	2	6	3	3	3	2	2	2		3		1	1	3			1	10	24	64
	%		16,2%	16,3%	10,4%	2,7%	9,8%	4,2%	4,7%	4,9%	3,3%	3,3%	3,3%		4,1%		2,3%	2,3%	5,0%			1,9%	16,1%	36,8%	147,4%
	Namų šeimininkė/motinstės atostogose	N	7	4	3	5	1				1				1								2	5	22
	%		29,9%	16,9%	13,2%	21,3%	6,6%				4,0%				6,6%									10,1%	21,8%
	Pensininkas	N	15	16	14	11	5	3	8	4	4	4	7	6	1	4	2	2	1	1		1	8	33	105
	%		13,8%	15,0%	13,7%	10,6%	4,6%	3,0%	7,4%	4,2%	3,6%	3,4%	6,7%	5,7%	1,3%	3,7%	1,4%	1,4%	1,3%	,6%		,7%	7,9%	31,8%	141,9%
	Moksleivis, studentas	N	9	1	4	3	1	3				1	1		1	1		1			1		3	17	39
	%		24,0%	3,8%	10,2%	7,6%	3,4%	7,6%				3,8%	3,8%		3,8%	3,4%		3,4%			3,8%		6,8%	43,8%	129,1%
	Specialistas	N	4	7	10	3	2	3	3	4	4	4		2	2	2	2	1		4		1	4	16	55
	%		6,6%	12,1%	18,3%	5,7%	4,1%	5,7%	5,2%	8,0%	8,1%	7,4%		4,0%	3,4%	4,5%	4,1%	2,5%		6,4%		1,7%	7,5%	29,6%	144,7%
	Tarnautojas	N	5	6	3	3	2	1		1	1			1							1		1	18	35
	%		14,3%	18,1%	8,2%	9,3%	4,8%	1,9%		1,9%	2,5%			2,4%								2,6%	3,4%	51,9%	121,4%
	Darbininkas	N	8	6	7	10	1	3	2								1		1		2		1	20	50
	%		15,6%	12,8%	14,9%	19,0%	2,5%	5,6%	4,6%								1,8%		1,8%		3,5%		1,8%	39,9%	123,6%

			Užsienio kalba	Informacinės technologijos	Praktinės žinios, reikalingos gyvenime	Daugiau žinių	Pareiga, atsakingumas	Savarankiškumas	Pagarba kitiems	Savarankiškas mąstymas	Savarankiški mokymais	Bendravimas,	Gerumas	Patriotizmas	Etika	Istorija	Asmenybės ugdymas	Matematika	Tikyba	Kūrybiškumas	Muzika, dailė	Dorovingumas	Kiti (<1%)	Nežino / Neatsalė	Iš viso
Pajamos šeimos nariui	iki 400 Lt	N	14	14	13	9	3	4	2	3	2	5	3	1	1		2	1					5	39	92
		%	15,3%	15,0%	13,7%	9,6%	3,6%	4,4%	2,2%	3,2%	1,8%	5,3%	3,5%	,9%	1,6%		2,5%	1,6%					5,9%	42,2%	132,4%
401-600 Lt		N	11	13	7	11	2	3	3	2	3		1	6	2	2	1		4	1	2	2	5	23	76
		%	15,0%	16,5%	9,7%	13,8%	3,3%	4,0%	4,2%	3,1%	3,4%		1,8%	7,7%	2,4%	2,8%	1,2%		5,3%	,9%	2,4%	2,6%	7,2%	30,7%	138,0%
601-800 Lt		N	15	8	11	7	5	6	5	2	3	2	4	2		2		1			2	1	3	36	93
		%	15,8%	8,9%	12,3%	7,5%	5,0%	6,9%	5,0%	2,6%	2,8%	2,4%	4,8%	2,4%		2,4%		,8%			2,3%	,9%	3,0%	39,0%	124,8%
801-1000 Lt		N	10	10	10	8	4	2	2	4	3	1	2	1	3	3	2	1					11	18	66
		%	15,5%	14,8%	15,1%	11,4%	5,9%	2,7%	3,4%	5,4%	5,2%	1,3%	2,3%	2,0%	4,7%	3,8%	2,3%	1,1%					16,2%	26,8%	139,8%
1001 Lt ir daugiau		N	7	4	8	3	4		4	2	1	1			1	1	1	1		1		1	4	12	37
		%	18,8%	10,9%	21,9%	8,7%	10,0%		10,4%	6,7%	2,5%	3,7%			3,9%	2,1%	3,5%	3,7%		3,7%		2,5%	10,9%	33,0%	157,1%
Šeimyninė padėtis	Nevedęs/ netekėjusi	N	14	9	8	7	3	3	4		2	1	1		1	1	3	3		1	1	4	31	77	
		%	18,0%	12,0%	10,4%	9,7%	3,4%	3,8%	5,3%		2,8%	1,9%	1,9%		1,9%	1,7%	3,6%	3,6%		1,6%	1,9%	5,3%	40,1%	128,9%	
Vedęs/ištekėjusi		N	36	31	32	17	15	10	7	10	7	5	5	6	7	6	4	1	5	2	1	2	21	81	225
		%	16,1%	13,9%	14,1%	7,7%	6,6%	4,4%	3,1%	4,6%	3,0%	2,3%	2,4%	2,5%	3,3%	2,5%	1,7%	,6%	2,0%	,7%	,4%	,9%	9,2%	36,1%	138,3%
Gyvena neregistruotoje santuokoje		N		1	1	7		1	1	1		1											4	13	
		%		10,8%	5,4%	50,4%		9,5%	4,9%	9,7%		6,3%												29,6%	126,6%
Išsiskyręs, -usi/		N	6	5	5	3	2	2	1	3	2	2	1	2						1		1	3	9	34
		%	18,2%	14,3%	14,8%	7,3%	5,2%	4,6%	1,9%	9,3%	5,1%	4,5%	2,6%	4,6%						4,0%		2,6%	9,3%	27,0%	135,3%
Našlys, -ė		N	4	6	7	5	2	1	4	1	2	2	3	3		1	1	2	1		2	1	4	13	44
		%	9,4%	14,1%	16,1%	10,4%	4,5%	2,0%	8,1%	3,3%	5,3%	4,6%	6,4%	6,8%		1,8%	1,6%	3,4%	2,0%		4,1%	1,8%	8,8%	30,6%	144,9%

			Užsienio kalba	Informacinės technologijos	Praktinės žinios, reikalingos gyvenime	Daugiau žinių	Pareiga, atsakingumas	Savarankiškumas	Pagarba kitiems	Savarankiškas mąstymas	Savarankiškas mokymasis	Bendravimas,	Gerumas	Patriotizmas	Etika	Istorija	Asmenybės ugdymas	Matematika	Tikyba	Kūrybiškumas	Muzika, dailė	Dorovingumas	Kiti (<1%)	Nežino / Neatsalė	Iš viso
Gyvenamoji vieta	Vilnius	N	13	9	19	7	4	8	4	7	5	2	3	3	3	1	5	2		1	1	1	8	21	84
		%	14,9%	11,3%	23,3%	7,8%	4,2%	9,7%	5,2%	8,1%	5,5%	1,9%	3,5%	4,2%	3,1%	1,5%	6,0%	2,5%		1,4%	1,7%	1,1%	9,1%	24,6%	150,6%
	Kaunas, Klaipėda, Šiauliai, Panevėžys	N	15	11	6	12	7	1	2	4	1	4	1	2	6	5		2	5	1	2	1	14	36	100
		%	14,7%	10,8%	5,6%	12,3%	6,7%	,7%	2,3%	4,0%	,9%	4,4%	1,4%	2,0%	6,2%	4,7%		2,1%	4,7%	,7%	1,7%	1,2%	14,2%	35,9%	137,3%
	Kiti miestai	N	16	20	8	8	3	5	7		2	1	3	3		1	1	1			1	1	4	43	103
		%	15,2%	19,8%	7,6%	8,2%	3,2%	4,4%	6,3%		1,8%	1,3%	3,4%	3,1%		,8%	1,4%	1,4%			,9%	,9%	4,3%	41,6%	125,7%
	Kaimas	N	17	12	20	11	8	3	3	6	6	4	3	2		1	1		1	2		1	6	39	107
		%	16,4%	11,6%	18,5%	10,5%	7,2%	3,2%	2,6%	5,2%	5,4%	3,6%	2,6%	1,4%		,7%	,9%		,7%	2,2%		,7%	5,3%	36,9%	135,2%
Gyvenamosios vietovės dydis	Virš 200 tūkst. gyventojų	N	20	18	20	13	7	8	5	9	5	3	4	4	5	6	5	2	2	1	2	1	12	36	129
		%	15,2%	14,1%	15,7%	9,8%	5,3%	6,3%	4,1%	7,2%	4,3%	2,4%	2,9%	3,3%	4,3%	4,7%	3,9%	1,6%	1,4%	,9%	1,8%	,7%	9,0%	28,0%	146,9%

		Užsienio kalba	Informacinės technologijos	Praktinės žinios, reikalingos gyvenime	Daugiau žinių	Pareiga, atsakingumas	Savarankiškumas	Pagarba kitiems	Savarankiškas mąstymas	Savarankiškas mokymasis	Bendravimas,	Gerumas	Patriotizmas	Etika	Istorija	Asmenybės ugdymas	Matematika	Tikyba	Kūrybiškumas	Muzika, dailė	Dorovingumas	Kiti (<1%)	Nežino / Neatsalė	Iš viso
30-200 tūkst. gyventojų	N	17	11	7	12	7	4	6	2	2	4	3	4	3	1	1	4	3	1	1	2	13	44	113
	%	15,2%	9,9%	6,2%	10,4%	5,9%	3,3%	5,0%	1,4%	1,4%	3,8%	2,4%	3,1%	2,9%	,7%	1,3%	3,1%	2,6%	,6%	,7%	1,9%	11,2%	39,2%	132,2%
2-30 tūkst. gyventojų	N	7	12	6	3		1	2		1		1	1						1		2	19	46	
	%	14,8%	26,4%	12,6%	6,6%		3,2%	4,9%		2,0%		3,2%	2,0%						2,0%		4,4%	41,5%	123,5%	
Iki 2000 gyventojų	N	17	12	20	11	8	3	3	6	5	4	3	2		1	1		1	2		1	6	39	106
	%	15,8%	11,0%	18,6%	10,5%	7,3%	3,2%	2,6%	5,2%	4,8%	3,6%	2,6%	1,4%		,7%	,9%		,7%	2,2%		,7%	5,3%	37,1%	134,2%

Kuo turi skirtis metodai (kaip mokoma)

	N	%
Pasitelkiant IT	61	15,6%
Mokytojų kompetencija	52	13,2%
Supaprastinimas	36	9,1%
Disciplina	34	8,7%
Skirstymas pagal gabumus	25	6,4%
Vaizdinės medžiagos naudojimas	22	5,5%
Įnovatyvių metodų panaudojimas	19	4,9%
Krūvio mažinimas	19	4,7%
Neprievartinis mokymas	17	4,4%
Per praktinę veiklą	15	3,7%
Būreliai	11	2,7%
Per žaidimus, kūrybiškai	10	2,6%
Darbas grupėse (aktyvieji metodai)	8	1,9%
Per savarankiško darbo analizę	5	1,4%
Įtraukiant tėvus	4	1,1%
Vertinti pažymiais	4	1,1%
Nevertinti žinių balais	3	,7%
<i>Nežino / Neatsalė</i>	138	35,2%
Iš viso	394	122,8%

			Pasiteikiant IT	Mokytojų kompetencija	Supaprastinimas	Disciplina	Skirstymas pagal gabumus	Vairždinės medžiagos naudojimas	Inovatyvių metodų panaudojimas	Krūvio mažinimas	Neprievartinis mokymas	Per praktinę veiklą	Būrečiai	Per žaidimus, kūrybiškai	Darbas grupėse (aktyvieji metodai)	Per savarankiško darbo analizę	Itraukiant tėvus	Vertinti pažymiais	Nevertinti žinių balais	Nežino / Neatsakė	Iš viso	
Respondento lytis	Vyras	N	19	19	15	18	10	7	7	6	7	6	7	3	1	2	2	3		54	155	
		%	12,0%	12,4%	9,9%	11,5%	6,2%	4,4%	4,6%	3,6%	4,3%	3,6%	4,3%	1,7%	,8%	1,4%	1,2%	1,7%		35,1%	118,8%	
Amžius	Moteris	N	43	32	20	17	15	15	12	13	11	9	4	8	6	3	2	1	3	84	239	
		%	17,9%	13,6%	8,6%	6,9%	6,5%	6,2%	5,1%	5,5%	4,5%	3,8%	1,6%	3,2%	2,7%	1,4%	1,0%	,6%	1,2%	35,2%	125,4%	
Amžius	iki 29 m.	N	17	14	13	3	7	6	7	6		4	1	3		3	1	3	1	29	89	
		%	18,9%	15,7%	14,2%	3,1%	7,8%	6,2%	8,0%	6,4%		4,6%	1,5%	3,1%		3,1%	1,6%	3,1%	1,6%	32,6%	131,5%	
Amžius	30-39 m.	N	8	7	7	7	5	4	1	1	7	3	1	3	3			1		1	17	61
		%	13,5%	10,7%	10,9%	10,9%	8,8%	6,6%	2,1%	2,2%	10,7%	4,3%	2,2%	4,5%	4,5%			2,1%		2,2%	28,2%	124,3%
Amžius	40-49 m.	N	10	10	9	8	5	4		4	5	2	3	2	2	2	2				29	78
		%	12,6%	13,0%	11,7%	10,2%	7,0%	4,8%		5,1%	6,3%	2,4%	4,3%	2,4%	2,7%	2,4%					37,8%	122,8%
Amžius	50-59 m.	N	10	11	2	4	2	1	5	3	5	2	3	1	3	1	1	1			22	65
		%	15,0%	17,7%	2,7%	6,7%	2,7%	1,3%	8,1%	4,1%	8,1%	2,6%	4,0%	1,4%	4,1%	1,3%	1,4%				33,7%	114,9%
Amžius	60-69 m.	N	9	6	3	6	4	5	3	2	1	1	2	2			1	1			16	50
		%	17,3%	12,0%	6,7%	12,0%	8,0%	10,7%	6,6%	4,0%	1,3%	2,7%	4,0%	4,0%			1,3%	1,3%			32,1%	124,1%
Amžius	70 ir daugiau m.	N	8	4	2	7	2	2	2	3			3					1			25	52
		%	15,9%	7,3%	4,4%	13,3%	3,0%	4,4%	4,5%	5,7%			6,0%					1,4%			48,6%	114,7%
Tautybė	Lietuvis	N	51	47	24	32	24	20	19	13	17	15	9	9	8	5	4	3	3	115	339	
		%	15,0%	13,9%	7,1%	9,4%	7,2%	5,8%	5,7%	3,9%	4,9%	4,3%	2,7%	2,6%	2,2%	1,6%	1,3%	1,0%	,8%	34,0%	123,5%	
Tautybė	Rusas	N	8	2	2	1				1	1										15	28
		%	27,5%	8,7%	8,3%	2,4%				3,1%	3,1%										55,2%	108,3%
Tautybė	Lenkas	N	3	2	7	2		2		4				1				1		6	21	
		%	13,4%	11,0%	34,7%	8,4%		9,5%		17,4%				6,3%				3,5%		28,8%	133,0%	

			Pasiteikiant IT	Mokytojų kompetencija	Supaprasinimas	Disciplina	Skirstymas pagal gabumus	Vairinės medžiagos naudojimas	Inovatyvių metodų panaudojimas	Krūvio mažinimas	Neprievartinis mokymas	Per praktinę veiklą	Būreliai	Per žaidimus, kūrybiškai	Darbas grupėse (aktyvieji metodai)	Per savarankiško darbo analizę	Įtraukiant tėvus	Vertinti pažymiais	Nevertinti žinių balais	Nežino / Neatsalė	Iš viso
Išsimokslinimas	Nebaigtas vidurinis	N	8	6	6	4	4	5	2	4		4		1			1	3		16	53
	%		15,8%	12,0%	11,9%	8,2%	6,7%	10,4%	4,2%	7,9%		8,4%		2,5%			2,8%	5,2%		30,5%	126,3%
	Vidurinis, aukštesnysis ir spec. vidurinis	N	35	30	22	23	11	13	16	11	11	6	6	3	1		2	1		81	220
	%		15,9%	13,6%	10,2%	10,3%	5,2%	5,8%	7,1%	5,1%	5,1%	2,8%	2,6%	1,4%	,4%		,9%	,3%		37,0%	123,7%
Socialinė padėtis	Aukštasis	N	18	16	7	7	10	4	1	3	6	4	5	6	7	5	1	1	3	40	120
	%		15,0%	12,9%	5,9%	6,2%	8,4%	3,0%	1,2%	2,6%	5,1%	3,5%	4,1%	4,9%	5,5%	4,5%	,7%	,5%	2,4%	33,4%	119,9%
	Bedarbis	N	6	9	8	3	4	3	6	3	2	1	2	1					1	24	64
	%		9,8%	14,3%	12,1%	4,6%	5,6%	4,9%	8,9%	4,5%	2,8%	2,3%	2,8%	2,3%					2,1%	36,7%	113,7%
	Namų šeimininkė/motinstės atostogose	N	4	2		2		3	1	1	1	1	1	1	1				1	10	22
	%		16,7%	10,8%		7,2%		12,9%	6,6%	6,2%	6,2%	3,0%	6,2%	6,2%	6,2%				6,6%	46,1%	141,2%
	Pensininkas	N	16	11	6	11	3	9	6	5	2	5	2	2			1	1		45	105
	%		14,9%	10,9%	5,5%	10,9%	2,7%	8,6%	5,6%	4,7%	1,4%	4,4%	1,9%	2,1%			,6%	1,3%		43,1%	118,8%
	Moksleivis, studentas	N	8	7	7	1	4	4	3	3		1		1		1	1	3		9	39
	%		21,5%	18,1%	18,1%	3,8%	11,0%	10,6%	7,2%	7,2%		3,4%		3,4%		3,8%	3,8%	7,2%		24,0%	143,1%
	Specialistas	N	6	8	5	3	7			1	3	4	1	4	5	3	1			15	55
	%		10,6%	14,8%	9,3%	5,8%	12,9%			1,5%	5,0%	6,5%	1,5%	7,1%	9,6%	4,9%	1,6%			28,0%	119,2%
	Tarnautojas	N	10	6	3	1	5	2	1	4	2	1	2							9	35
	%		29,8%	17,3%	7,9%	3,9%	14,5%	5,3%	2,4%	10,3%	5,1%	2,6%	6,1%							26,0%	131,3%
	Darbininkas	N	6	3	5	9			2	1	5	2	1							22	50
	%		12,9%	6,2%	9,4%	17,2%			3,4%	2,4%	9,5%	4,3%	2,4%							44,0%	111,6%

			Pasiteikiant IT	Mokytųjų kompetencija	Supaprastinimas	Disciplina	Skirstymas pagal gabumus	Vaizdinės medžiagos naudojimas	Inovatyvių metodų panaudojimas	Krūvio mažinimas	Neprievartinis mokymas	Per praktinę veiklą	Būreliai	Per žaidimus, kūrybiškai	Darbas grupėse (aktyvieji metodai)	Per savarankiško darbo analizę	Įtraukiant tėvus	Vertinti pažymiais	Nevertinti žinių balais	Nežino / Neatsalė	Iš viso	
Pajamos šeimos nariui	iki 400 Lt	N	13	10	7	5	9	4	8	3	8	2	3					1		37	92	
		%	13,8%	10,5%	7,9%	5,2%	10,2%	4,3%	8,8%	3,3%	8,3%	2,3%	2,8%					,7%		39,9%	118,2%	
401-600 Lt		N	10	12	4	7	1	1	4	3	4	3	1	2	2			1	1	29	76	
		%	13,7%	15,6%	5,1%	9,0%	1,0%	1,0%	4,8%	3,9%	5,2%	4,6%	1,2%	2,0%	2,4%			1,7%		1,8%	38,4%	111,3%
601-800 Lt		N	18	10	6	10	2	6	7	1	2	2	4	1	3		1	1		36	93	
		%	19,2%	10,3%	6,9%	11,2%	2,2%	6,9%	7,2%	,7%	2,0%	2,5%	4,7%	1,5%	2,8%	1,6%	1,6%			39,1%	120,3%	
801-1000 Lt		N	11	8	6	9	6	8	1	3	2	2	1	3	1		2		1	20	66	
		%	16,1%	11,9%	9,1%	12,9%	8,7%	12,1%	1,2%	4,9%	2,6%	3,2%	1,0%	4,5%	1,3%	3,3%		2,0%		30,7%	125,5%	
1001 Lt ir daugiau		N	4	6	4	3	1	3		3	2		2	2	2		2		1	1	13	37
		%	11,4%	17,0%	11,2%	7,0%	3,5%	7,0%		7,9%	6,0%		5,6%	4,3%	6,1%	5,0%		3,7%	3,9%	34,3%	133,9%	
Šeimyninė padėtis	Nevedęs/ netekėjusi	N	15	12	13	6	8	6	6	4		4	1	1	1		1	3		20	77	
		%	19,5%	15,4%	17,3%	7,2%	10,0%	8,2%	7,4%	5,5%		5,6%	1,7%	1,7%	1,6%	1,9%	1,9%	3,6%		26,4%	134,8%	
Vedęs/ištekėjusi		N	32	31	15	21	14	8	10	11	14	7	8	7	4		4	2	1	3	83	225
		%	14,3%	13,7%	6,5%	9,3%	6,2%	3,4%	4,3%	4,9%	6,2%	3,2%	3,4%	3,3%	1,8%	1,8%	1,0%	,6%	1,3%	36,8%	121,8%	
Gyvena neregistruotoje santuokoje		N	4		2	1		1	1								1			6	13	
		%	27,7%		15,2%	6,3%		9,5%	5,0%									4,9%			41,8%	110,2%
Išsiskyręs, -usi/		N	5	7	4	2	2	3		3	2	1	2	1	1					9	34	
		%	14,5%	19,1%	10,7%	5,5%	5,9%	8,6%		7,8%	5,2%	4,0%	4,6%	1,9%	4,0%						27,4%	119,3%
Našlys, -ė		N	6	3	2	5	2	3	3	1	2	2		1	1					20	44	
		%	12,8%	5,8%	4,9%	12,1%	3,5%	7,8%	7,5%	1,8%	3,6%	3,8%		2,0%	2,0%					45,9%	113,5%	

			Pasiteikiant IT	Mokytojų kompetencija	Supaprastinimas	Disciplina	Skirstymas pagal gabumus	Vaizdinės medžiagos naudojimas	Inovatyvių metodų panaudojimas	Krūvio mažinimas	Neprievartinis mokymas	Per praktinę veiklą	Būreliai	Per žaidimus, kūrybiškai	Darbas grupėse (aktyvieji metodai)	Per savarankiško darbo analizę	Įtraukiant tėvus	Vertinti pažymiais	Nevertinti žinių balais	Nežino / Neatsalė	Iš viso
Gyvenamoji vieta	Vilnius	N	7	14	7	4	11	3		7	4	2	3	4	2			4		33	84
		%	8,5%	16,8%	8,3%	5,1%	13,4%	3,9%		8,7%	4,4%	2,6%	4,1%	4,8%	2,5%			5,0%		39,2%	127,4%
Kaunas, Klaipėda, Šiauliai, Panevėžys		N	19	18	13	10	3	10	4	8	6	2	2	3		3	3		3	26	100
		%	19,1%	18,0%	12,7%	10,3%	3,4%	10,0%	3,7%	8,0%	6,2%	2,2%	2,3%	3,0%		3,1%	2,7%		2,8%	26,4%	134,0%
Kiti miestai		N	16	11	14	13	9	6	1	3	5	3	2	2	2	2				37	103
		%	15,3%	10,4%	13,4%	12,5%	8,6%	6,0%	1,3%	3,2%	5,2%	2,9%	1,5%	2,2%	2,2%	2,3%				36,2%	123,4%
Kaimas		N	19	9	2	7	2	2	14		2	7	3	1	3			2		42	107
		%	18,1%	8,3%	2,2%	6,5%	1,5%	2,0%	13,3%		2,1%	6,8%	3,1%	,8%	3,0%			1,4%		39,1%	108,2%

			Pasiteikiant IT	Mokytojų kompetencija	Supaprastinimas	Disciplina	Skirstymas pagal gabumus	Vaizdinės medžiagos naudojimas	Inovatyvių metodų panaudojimas	Krūvio mažinimas	Neprievartinis mokymas	Per praktinę veiklą	Būreliai	Per žaidimus, kūrybiškai	Darbas grupėse (aktyvieji metodai)	Per savarankiško darbo analizę	Įtraukiant tėvus	Vertinti pažymiais	Nevertinti žinių balais	Nežino / Neatsalė	Iš viso	
Gyvenamosios vietovės dydis	Virš 200 tūkst. gyventojų	N	19	22	10	8	13	12		12	7	3	5	4	2	1		4	3	45	129	
		%	14,5%	16,7%	7,9%	6,0%	10,5%	9,2%		9,2%	5,6%	2,3%	3,7%	3,1%	1,6%	1,0%		3,2%	2,2%	34,8%	131,6%	
	30-200 tūkst. gyventojų	N	17	18	14	19	6	6	5	4	7	4	4	2	4	1	2	3			31	113
		%	15,1%	16,2%	12,8%	16,8%	5,3%	5,1%	4,5%	3,9%	5,8%	4,0%	2,1%	3,9%	1,2%	1,6%	2,4%				27,3%	128,0%
	2-30 tūkst. gyventojų	N	6	3	9	1	4	2		2	1				1	1	2				21	46
		%	13,8%	6,7%	19,2%	1,7%	8,7%	4,3%		5,2%	3,0%				2,0%	2,0%	5,2%				47,1%	119,0%
	Iki 2000 gyventojų	N	19	9	2	7	2	2	14		2	7	3	1	3			2			41	106
		%	18,2%	8,3%	2,2%	6,5%	1,5%	2,0%	13,3%		2,1%	6,8%	3,2%	,8%	3,0%			1,5%			38,8%	108,2%

4.4 Kaip Jums atrodo, ar šiuo metu Lietuvos bendrojo lavinimo mokyklose teikiamas pradinis ugdymas yra aukštos kokybės?

Statistiškai reikšminga atsakymų priklausomybė (χ^2) nuo sociodemografinio kriterijaus, pažymėta „!“ ir „!!“, kur „!“ reiškia **vidutinį** ($0,01 < p < 0,05$), o „!!“ **aukštą** ($p < 0,01$) reikšmingumą.

	N	%
Tikrai yra aukštos kokybės	99	9,4%
Ko gero yra aukštos kokybės	401	38,0%
Ko gero nėra aukštos kokybės	270	25,6%
Tikrai nėra aukštos kokybės	110	10,5%
<i>Nežinau, sunku pasakyti</i>	173	16,4%
Iš viso	1053	100,0%

			Tikrai yra aukštos kokybės	Ko gero yra aukštos kokybės	Ko gero nėra aukštos kokybės	Tikrai nėra aukštos kokybės	Nežinau, sunku pasakyti	Iš viso
Respondento lytis !	Vyras	N	38	168	131	52	93	481
		%	7,9%	34,8%	27,1%	10,9%	19,2%	100,0%
Amžius !!	Moteris	N	61	233	139	58	80	572
		%	10,7%	40,7%	24,4%	10,1%	14,1%	100,0%
Amžius !!	iki 29 m.	N	26	114	83	29	29	282
		%	9,4%	40,5%	29,4%	10,4%	10,4%	100,0%
	30-39 m.	N	27	78	31	18	17	172
		%	15,6%	45,6%	18,2%	10,7%	9,8%	100,0%
	40-49 m.	N	23	72	45	18	32	191
		%	12,2%	37,9%	23,7%	9,2%	17,0%	100,0%
	50-59 m.	N	12	49	46	18	27	152
		%	8,0%	32,0%	30,3%	12,1%	17,6%	100,0%
	60-69 m.	N	6	43	30	15	24	118
		%	5,0%	36,4%	25,7%	12,3%	20,7%	100,0%
Tautybė	70 ir daugiau m.	N	5	44	34	12	43	138
		%	3,3%	31,7%	24,8%	8,8%	31,5%	100,0%
	Lietuvis	N	86	358	235	96	143	919
		%	9,4%	39,0%	25,6%	10,5%	15,6%	100,0%
Išsimokslinimas	Rusas	N	4	18	20	7	17	66
		%	5,7%	27,8%	30,5%	10,6%	25,4%	100,0%
	Lenkas	N	7	19	10	4	8	49
		%	13,7%	39,2%	21,1%	8,8%	17,2%	100,0%
Išsimokslinimas	Nebaigtas vidurinis	N	18	77	50	13	45	203
		%	8,8%	37,8%	24,7%	6,5%	22,3%	100,0%
	Vidurinis, aukštesnysis ir spec. vidurinis	N	59	218	160	69	88	596
		%	10,0%	36,7%	26,9%	11,6%	14,8%	100,0%
Išsimokslinimas	Aukštasis	N	22	104	59	27	38	249
		%	8,8%	41,8%	23,5%	10,7%	15,2%	100,0%

			Tikrai yra aukštos kokybės	Ko gero yra aukštos kokybės	Ko gero nėra aukštos kokybės	Tikrai nėra aukštos kokybės	Nežinau, sunku pasakyti	Iš viso
Socialinė padėtis !!	Bedarbis	N	11	56	50	19	23	159
		%	7,1%	35,0%	31,7%	11,9%	14,3%	100,0%
	Namų šeimininkė/ motinystės atostogose	N	11	16	9	9	2	48
		%	23,1%	33,9%	19,1%	19,5%	4,4%	100,0%
	Pensininkas	N	11	91	69	28	72	269
		%	4,0%	33,6%	25,6%	10,3%	26,5%	100,0%
	Moksleivis, studentas	N	16	72	33	11	13	144
		%	10,8%	49,6%	23,1%	7,8%	8,7%	100,0%
	Specialistas	N	12	58	27	15	13	125
		%	9,6%	46,1%	21,8%	12,0%	10,4%	100,0%
	Tarnautojas	N	12	30	23	8	19	91
		%	13,1%	32,6%	25,6%	8,4%	20,3%	100,0%
	Darbininkas	N	17	59	43	15	21	155
		%	11,3%	38,3%	27,4%	9,6%	13,5%	100,0%
Pajamos šeimos nariui	iki 400 Lt	N	18	107	54	25	36	240
		%	7,6%	44,4%	22,4%	10,5%	15,1%	100,0%
	401-600 Lt	N	29	70	56	19	33	208
		%	14,1%	33,5%	26,9%	9,3%	16,1%	100,0%
	601-800 Lt	N	18	71	68	31	50	238
		%	7,5%	29,8%	28,6%	13,1%	21,1%	100,0%
	801-1000 Lt	N	19	59	38	18	25	160
	%	12,1%	37,1%	23,9%	11,1%	15,8%	100,0%	
Šeimyninė padėtis	1001 Lt ir daugiau	N	9	46	28	14	15	112
		%	8,2%	41,2%	25,3%	12,2%	13,1%	100,0%
	Nevedęs/ netekėjusi	N	22	111	79	25	34	271
		%	8,1%	40,9%	29,3%	9,3%	12,4%	100,0%
	Vedęs/ištekėjusi	N	57	192	130	54	85	517
		%	11,0%	37,0%	25,1%	10,4%	16,5%	100,0%
	Gyvena neregistruotoje santuokoje	N	4	19	9	7	8	46
		%	7,6%	39,9%	20,2%	14,5%	17,9%	100,0%
	Išsiskyręs, -usi/	N	12	35	23	13	16	99
		%	12,1%	35,5%	23,1%	13,0%	16,1%	100,0%
Našlys, -ė	N	5	43	29	12	29	117	
	%	4,1%	36,9%	24,6%	10,1%	24,4%	100,0%	

			Tikrai yra aukštos kokybės	Ko gero yra aukštos kokybės	Ko gero nėra aukštos kokybės	Tikrai nėra aukštos kokybės	Nežinau, sunku pasakyti	Iš viso
Gyvenamoji vieta !	Vilnius	N	8	64	55	14	32	173
		%	4,6%	36,8%	31,8%	8,1%	18,7%	100,0%
	Kaunas, Klaipėda, Šiauliai, Panevėžys	N	39	108	74	28	33	282
		%	13,8%	38,2%	26,1%	10,1%	11,8%	100,0%
	Kiti miestai	N	23	87	64	29	44	247
		%	9,1%	35,4%	25,9%	11,9%	17,7%	100,0%
	Kaimas	N	30	141	77	39	64	351
		%	8,5%	40,3%	22,1%	11,0%	18,1%	100,0%
Gyvenamosios vietovės dydis	Virš 200 tūkst. gyventojų	N	25	119	85	28	44	301
		%	8,2%	39,6%	28,4%	9,2%	14,5%	100,0%
	30-200 tūkst. gyventojų	N	37	92	65	27	41	261
		%	14,2%	35,3%	24,8%	10,2%	15,5%	100,0%
	2-30 tūkst. gyventojų	N	8	48	42	17	26	140
		%	5,3%	33,9%	30,2%	12,3%	18,3%	100,0%
	Iki 2000 gyventojų	N	30	141	77	39	63	350
		%	8,5%	40,4%	22,1%	11,0%	18,0%	100,0%

4.5 Kur, Jūsų nuomone, turėtų mokytis šie pradinį klasių mokiniai:

4.5.1 Itin gabūs mokiniai

Statistiškai reikšminga atsakymų priklausomybė (χ^2) nuo sociodemografinio kriterijaus, pažymėta „!“ ir „!!“, kur „!“ reiškia **vidutinį** ($0,01 < p < 0,05$), o „!!“ **aukštą** ($p < 0,01$) reikšmingumą.

	N	%
Tikrai neturėtų mokytis įprastoje bendrojo lavinimo mokykloje	151	14,3%
Ko gero neturėtų mokytis įprastoje bendrojo lavinimo mokykloje	148	14,1%
Ko gero turėtų mokytis įprastoje bendrojo lavinimo mokykloje	186	17,7%
Tikrai turėtų mokytis įprastoje bendrojo lavinimo mokykloje	518	49,2%
<i>Nežinau, sunku pasakyti</i>	50	4,8%
Iš viso	1053	100,0%

			Tikrai neturėtų mokytis įprastoje bendrojo lavinimo mokykloje	Ko gero neturėtų mokytis įprastoje bendrojo lavinimo mokykloje	Ko gero turėtų mokytis įprastoje bendrojo lavinimo mokykloje	Tikrai turėtų mokytis įprastoje bendrojo lavinimo mokykloje	Nežinau, sunku pasakyti	Iš viso
Respondento lytis	Vyras	N	63	72	95	227	25	481
		%	13,1%	14,9%	19,6%	47,1%	5,2%	100,0%
	Moteris	N	87	76	92	291	25	572
		%	15,3%	13,4%	16,0%	51,0%	4,4%	100,0%
Amžius	iki 29 m.	N	51	36	52	138	6	282
		%	18,1%	12,6%	18,5%	48,9%	2,0%	100,0%
	30-39 m.	N	18	21	29	93	11	172
		%	10,7%	12,4%	16,9%	53,9%	6,2%	100,0%
	40-49 m.	N	16	31	39	94	11	191
		%	8,5%	16,3%	20,3%	49,2%	5,7%	100,0%
	50-59 m.	N	26	29	23	66	8	152
		%	17,2%	19,3%	14,8%	43,5%	5,1%	100,0%
60-69 m.	N	16	14	21	62	5	118	
	%	13,9%	11,7%	17,9%	52,5%	3,9%	100,0%	
70 ir daugiau m.	N	22	17	23	65	11	138	
	%	16,1%	12,1%	16,5%	47,5%	7,8%	100,0%	
Tautybė	Lietuvis	N	130	126	166	453	43	919
		%	14,2%	13,7%	18,0%	49,3%	4,7%	100,0%
	Rusas	N	6	10	8	39	3	66
		%	9,3%	14,6%	12,4%	59,3%	4,4%	100,0%
	Lenkas	N	12	9	11	16	2	49
		%	24,2%	17,5%	21,4%	32,2%	4,7%	100,0%

			Tikrai neturėtų įprastoje bendrojo lavinimo mokykloje	Ko gero neturėtų įprastoje bendrojo lavinimo mokykloje	Ko gero turėtų įprastoje bendrojo lavinimo mokykloje	Tikrai turėtų įprastoje bendrojo lavinimo mokykloje	Nežinau, sunku pasakyti	Iš viso
Išsimokslinimas	Nebaigtas vidurinis	N	30	21	36	98	18	203
		%	14,8%	10,4%	17,6%	48,3%	8,9%	100,0%
	Vidurinis, aukštesnysis ir spec. vidurinis	N	82	93	106	292	22	596
		%	13,7%	15,7%	17,8%	49,1%	3,7%	100,0%
	Aukštasis	N	38	33	44	125	9	249
		%	15,2%	13,4%	17,5%	50,1%	3,7%	100,0%
Socialinė padėtis	Bedarbis	N	21	29	20	82	8	159
		%	13,0%	18,1%	12,5%	51,4%	4,9%	100,0%
	Namų šeimininkė/motinytės atostogose	N	6	4	11	23	3	48
		%	12,6%	9,2%	23,9%	47,8%	6,6%	100,0%
	Pensininkas	N	43	33	42	133	18	269
		%	15,9%	12,3%	15,8%	49,2%	6,8%	100,0%
	Moksleivis, studentas	N	23	18	25	75	3	144
		%	16,2%	12,3%	17,5%	52,2%	1,8%	100,0%
	Specialistas	N	22	21	17	60	5	125
		%	17,8%	16,7%	13,8%	47,5%	4,2%	100,0%
	Tarnautojas	N	9	14	10	55	4	91
		%	9,4%	14,8%	11,0%	60,7%	4,0%	100,0%
	Darbininkas	N	17	23	39	70	6	155
		%	11,0%	15,1%	25,2%	44,9%	3,8%	100,0%
Pajamos šeimos nariui !	iki 400 Lt	N	25	35	45	122	14	240
		%	10,3%	14,4%	18,8%	50,8%	5,8%	100,0%
	401-600 Lt	N	26	32	33	111	7	208
		%	12,3%	15,2%	15,7%	53,5%	3,2%	100,0%
	601-800 Lt	N	25	26	51	123	14	238
		%	10,5%	11,0%	21,2%	51,5%	5,8%	100,0%
	801-1000 Lt	N	25	22	31	75	7	160
		%	15,7%	13,5%	19,6%	46,9%	4,3%	100,0%
	1001 Lt ir daugiau	N	25	24	13	47	3	112
		%	21,9%	21,3%	12,0%	41,9%	2,9%	100,0%

			Tikrai neturėtų mokytis įprastoje bendrojo lavinimo mokykloje	Ko gero neturėtų mokytis įprastoje bendrojo lavinimo mokykloje	Ko gero turėtų mokytis įprastoje bendrojo lavinimo mokykloje	Tikrai turėtų mokytis įprastoje bendrojo lavinimo mokykloje	Nežinau, sunku pasakyti	Iš viso
Šeimyninė padėtis	Nevedęs/netekėjusi	N	41	39	51	128	12	271
		%	15,0%	14,4%	18,7%	47,4%	4,4%	100,0%
	Vedęs/ištekėjusi	N	68	75	99	252	23	517
		%	13,2%	14,4%	19,2%	48,8%	4,4%	100,0%
	Gyvena neregistruotoje santuokoje	N	10	4	6	25	2	46
		%	20,6%	9,1%	13,1%	53,1%	4,0%	100,0%
	Išsiskyres, -usi/	N	10	19	12	54	3	99
		%	10,1%	19,2%	12,5%	54,9%	3,3%	100,0%
	Našlys, -ė	N	22	11	17	57	10	117
		%	18,9%	9,6%	14,1%	48,6%	8,8%	100,0%
Gyvenamoji vieta !!	Vilnius	N	39	30	27	71	6	173
		%	22,4%	17,2%	15,8%	41,2%	3,3%	100,0%
	Kaunas, Klaipėda, Šiauliai, Panevėžys	N	30	44	64	130	14	282
		%	10,7%	15,7%	22,7%	46,0%	4,9%	100,0%
	Kiti miestai	N	45	31	38	128	5	247
		%	18,0%	12,7%	15,6%	51,7%	1,9%	100,0%
	Kaimas	N	37	43	56	189	26	351
		%	10,6%	12,1%	16,1%	53,9%	7,3%	100,0%
Gyvenamosios vietovės dydis !!	Virš 200 tūkst. gyventojų	N	60	43	48	139	12	301
		%	19,9%	14,1%	15,8%	46,3%	3,9%	100,0%
	30-200 tūkst. gyventojų	N	33	41	60	117	10	261
		%	12,5%	15,8%	23,1%	44,8%	3,7%	100,0%
	2-30 tūkst. gyventojų	N	21	22	22	72	3	140
		%	15,3%	15,3%	15,7%	51,6%	2,1%	100,0%
	Iki 2000 gyventojų	N	37	43	56	189	26	350
		%	10,4%	12,1%	16,1%	54,0%	7,3%	100,0%

4.5.2 Socialiai apleisti mokiniai

Statistiškai reikšminga atsakymų priklausomybė (χ^2) nuo sociodemografinio kriterijaus, pažymėta „!“ ir „!!“, kur „!“ reiškia **vidutinį** ($0,01 < p < 0,05$), o „!!“ **aukštą** ($p < 0,01$) reikšmingumą.

	N	%
Tikrai neturėtų mokytis įprastoje bendrojo lavinimo mokykloje	52	4,9%
Ko gero neturėtų mokytis įprastoje bendrojo lavinimo mokykloje	95	9,0%
Ko gero turėtų mokytis įprastoje bendrojo lavinimo mokykloje	325	30,8%
Tikrai turėtų mokytis įprastoje bendrojo lavinimo mokykloje	525	49,9%
<i>Nežinau, sunku pasakyti</i>	56	5,3%
Iš viso	1053	100,0%

			Tikrai neturėtų mokytis įprastoje bendrojo lavinimo mokykloje	Ko gero neturėtų mokytis įprastoje bendrojo lavinimo mokykloje	Ko gero turėtų mokytis įprastoje bendrojo lavinimo mokykloje	Tikrai turėtų mokytis įprastoje bendrojo lavinimo mokykloje	Nežinau, sunku pasakyti	Iš viso
Respondento lytis !	Vyras	N	16	49	140	245	32	481
		%	3,4%	10,2%	29,0%	50,8%	6,6%	100,0%
Amžius	Moteris	N	36	46	185	281	24	572
		%	6,3%	8,1%	32,4%	49,1%	4,2%	100,0%
	iki 29 m.	N	18	29	83	141	12	282
		%	6,3%	10,3%	29,3%	49,8%	4,3%	100,0%
	30-39 m.	N	7	14	53	87	10	172
		%	3,9%	8,3%	30,9%	50,7%	6,1%	100,0%
	40-49 m.	N	9	19	62	94	7	191
		%	4,9%	9,9%	32,7%	49,1%	3,5%	100,0%
	50-59 m.	N	6	16	40	82	8	152
	%	4,0%	10,8%	26,3%	53,8%	5,1%	100,0%	
Tautybė	60-69 m.	N	5	7	36	63	7	118
		%	4,5%	5,6%	30,7%	53,1%	6,1%	100,0%
	70 ir daugiau m.	N	7	10	50	59	11	138
		%	5,0%	7,2%	36,5%	43,0%	8,4%	100,0%
	Lietuvis	N	43	80	285	462	49	919
		%	4,7%	8,7%	31,0%	50,2%	5,4%	100,0%
	Rusas	N	2	5	23	34	3	66
		%	2,4%	7,3%	34,8%	51,1%	4,4%	100,0%
	Lenkas	N	6	7	10	23	2	49
	%	12,5%	14,6%	21,2%	47,5%	4,3%	100,0%	
Išsimokslinimas !!	Nebaigtas vidurinis	N	10	13	71	89	21	203
		%	4,7%	6,3%	35,0%	43,8%	10,2%	100,0%
	Vidurinis, aukštesnysis ir spec. vidurinis	N	30	68	183	290	24	596
		%	5,0%	11,4%	30,8%	48,8%	4,0%	100,0%
Aukštasis	N	13	14	70	143	9	249	
	%	5,1%	5,7%	28,0%	57,5%	3,7%	100,0%	

			Tikrai neturėtų mokytis įprastoje bendrojo lavinimo mokykloje	Ko gero neturėtų mokytis įprastoje bendrojo lavinimo mokykloje	Ko gero turėtų mokytis įprastoje bendrojo lavinimo mokykloje	Tikrai turėtų mokytis įprastoje bendrojo lavinimo mokykloje	Nežinau, sunku pasakyti	Iš viso
Socialinė padėtis	Bedarbis	N	8	19	45	76	11	159
		%	4,9%	12,0%	28,5%	47,8%	6,8%	100,0%
	Namų šeimininkė/ motinystės atostogose	N	2	5	11	27	2	48
		%	3,5%	11,0%	23,9%	57,0%	4,6%	100,0%
	Pensininkas	N	15	21	86	126	21	269
		%	5,4%	7,8%	32,0%	46,9%	7,8%	100,0%
	Moksleivis, studentas	N	7	12	44	75	7	144
		%	4,6%	8,5%	30,2%	52,2%	4,5%	100,0%
	Specialistas	N	8	4	38	71	3	125
		%	6,7%	3,6%	30,5%	56,8%	2,4%	100,0%
Tarnautojas	N	7	9	27	46	3	91	
	%	8,2%	9,5%	29,2%	50,1%	3,0%	100,0%	
Darbininkas	N	5	15	60	68	7	155	
	%	3,5%	9,9%	38,6%	43,6%	4,3%	100,0%	
Pajamos šeimos nariui !!	iki 400 Lt	N	15	23	75	110	17	240
		%	6,1%	9,7%	31,0%	46,0%	7,2%	100,0%
	401-600 Lt	N	13	17	51	121	7	208
		%	6,1%	8,0%	24,4%	58,2%	3,1%	100,0%
	601-800 Lt	N	6	28	88	101	16	238
		%	2,5%	11,6%	37,0%	42,3%	6,5%	100,0%
	801-1000 Lt	N	6	11	57	82	4	160
		%	3,6%	7,2%	35,5%	51,0%	2,7%	100,0%
	1001 Lt ir daugiau	N	7	10	25	66	4	112
		%	6,0%	9,1%	22,4%	58,9%	3,7%	100,0%
Šeimyninė padėtis	Nevedęs/ netekėjusi	N	12	25	83	134	16	271
		%	4,5%	9,1%	30,8%	49,6%	6,1%	100,0%
	Vedęs/ištekėjusi	N	25	44	171	256	20	517
		%	4,9%	8,6%	33,1%	49,5%	3,9%	100,0%
	Gyvena neregistruotoje santuokoje	N	5	4	9	26	3	46
		%	10,2%	8,1%	20,4%	55,6%	5,7%	100,0%
	Išsiskyręs, -usi/	N	3	12	20	58	6	99
		%	2,7%	11,9%	20,4%	59,1%	5,9%	100,0%
	Našlys, -ė	N	7	9	39	51	11	117
		%	6,0%	8,0%	33,4%	43,3%	9,2%	100,0%

			Tikrai neturėtų mokytis įprastoje bendrojo lavinimo mokykloje	Ko gero neturėtų mokytis įprastoje bendrojo lavinimo mokykloje	Ko gero turėtų mokytis įprastoje bendrojo lavinimo mokykloje	Tikrai turėtų mokytis įprastoje bendrojo lavinimo mokykloje	Nežinau, sunku pasakyti	Iš viso
Gyvenamoji vieta !!	Vilnius	N	10	12	45	101	5	173
		%	5,7%	6,8%	26,1%	58,3%	3,2%	100,0%
	Kaunas, Klaipėda, Šiauliai, Panevėžys	N	7	26	97	141	11	282
		%	2,5%	9,2%	34,5%	49,8%	4,0%	100,0%
	Kiti miestai	N	22	28	83	101	12	247
		%	9,1%	11,5%	33,5%	41,1%	4,9%	100,0%
Gyvenamosios vietovės dydis !!	Kaimas	N	13	29	100	182	27	351
		%	3,7%	8,3%	28,4%	52,0%	7,7%	100,0%
	Virš 200 tūkst. gyventojų	N	14	18	71	183	14	301
		%	4,7%	6,1%	23,7%	60,8%	4,7%	100,0%
	30-200 tūkst. gyventojų	N	14	32	91	118	6	261
		%	5,5%	12,1%	34,9%	45,1%	2,5%	100,0%
	2-30 tūkst. gyventojų	N	11	16	62	42	8	140
		%	7,7%	11,6%	44,5%	30,2%	6,0%	100,0%
	Iki 2000 gyventojų	N	13	29	100	182	27	350
		%	3,7%	8,3%	28,5%	51,9%	7,7%	100,0%

4.5.3 Mokiniai, turintys nedidelę psichinę negalią

Statistiškai reikšminga atsakymų priklausomybė (χ^2) nuo sociodemografinio kriterijaus, pažymėta „!“ ir „!!“, kur „!“ reiškia vidutinį ($0,01 < p < 0,05$), o „!!“ aukštą ($p < 0,01$) reikšmingumą.

	N	%
Tikrai neturėtų mokytis įprastoje bendrojo lavinimo mokykloje	304	28,9%
Ko gero neturėtų mokytis įprastoje bendrojo lavinimo mokykloje	330	31,3%
Ko gero turėtų mokytis įprastoje bendrojo lavinimo mokykloje	221	21,0%
Tikrai turėtų mokytis įprastoje bendrojo lavinimo mokykloje	129	12,3%
<i>Nežinau, sunku pasakyti</i>	68	6,5%
Iš viso	1053	100,0%

			Tikrai neturėtų mokytis įprastoje bendrojo lavinimo mokykloje	Ko gero neturėtų mokytis įprastoje bendrojo lavinimo mokykloje	Ko gero turėtų mokytis įprastoje bendrojo lavinimo mokykloje	Tikrai turėtų mokytis įprastoje bendrojo lavinimo mokykloje	Nežinau, sunku pasakyti	Iš viso
Respondento lytis	Vyras	N	129	151	104	61	36	481
		%	26,9%	31,4%	21,7%	12,6%	7,5%	100,0%
	Moteris	N	175	179	117	68	33	572
		%	30,6%	31,3%	20,4%	12,0%	5,7%	100,0%
Amžius	iki 29 m.	N	89	91	59	29	15	282
		%	31,6%	32,2%	20,8%	10,1%	5,3%	100,0%
	30-39 m.	N	42	59	33	28	10	172
		%	24,5%	34,1%	19,2%	16,1%	6,1%	100,0%
	40-49 m.	N	55	56	46	23	11	191
		%	28,8%	29,4%	24,0%	12,2%	5,5%	100,0%
	50-59 m.	N	44	49	32	19	8	152
%		28,6%	32,5%	21,3%	12,6%	5,1%	100,0%	
60-69 m.	N	26	38	27	19	9	118	
	%	21,8%	32,4%	22,9%	15,6%	7,3%	100,0%	
70 ir daugiau m.	N	49	36	24	12	16	138	
	%	35,4%	26,5%	17,6%	8,8%	11,7%	100,0%	
Tautybė	Lietuvis	N	260	294	191	114	60	919
		%	28,3%	32,0%	20,8%	12,4%	6,5%	100,0%
	Rusas	N	20	18	15	11	3	66
		%	30,4%	26,7%	22,2%	16,3%	4,4%	100,0%
Lenkas	N	21	16	6	3	3	49	
	%	42,2%	33,1%	13,0%	6,6%	5,1%	100,0%	
Išsimokslinimas !	Nebaigtas vidurinis	N	61	61	33	24	23	203
		%	30,0%	30,1%	16,4%	12,1%	11,5%	100,0%
	Vidurinis, aukštesnysis ir spec. vidurinis	N	173	196	126	70	31	596
		%	29,0%	32,9%	21,1%	11,8%	5,2%	100,0%
Aukštasis	N	70	71	62	35	11	249	
	%	28,2%	28,4%	25,0%	13,9%	4,4%	100,0%	

			Tikrai neturėtų mokytis įprastoje bendrojo lavinimo mokykloje	Ko gero neturėtų mokytis įprastoje bendrojo lavinimo mokykloje	Ko gero turėtų mokytis įprastoje bendrojo lavinimo mokykloje	Tikrai turėtų mokytis įprastoje bendrojo lavinimo mokykloje	Nežinau, sunku pasakyti	Iš viso
Socialinė padėtis !!	Bedarbis	N	44	47	36	21	12	159
		%	27,5%	29,3%	22,6%	13,4%	7,2%	100,0%
	Namų šeimininkė/ motinystės atostogose	N	14	26	2	5	1	48
		%	29,8%	53,8%	4,3%	10,5%	1,6%	100,0%
	Pensininkas	N	80	77	53	32	28	269
		%	29,6%	28,5%	19,7%	11,9%	10,3%	100,0%
	Moksleivis, studentas	N	42	44	33	18	8	144
		%	28,9%	30,2%	23,0%	12,2%	5,8%	100,0%
	Specialistas	N	35	37	35	14	4	125
		%	28,1%	29,4%	27,9%	11,2%	3,4%	100,0%
Tarnautojas	N	22	25	23	15	7	91	
	%	23,7%	27,6%	25,4%	16,1%	7,3%	100,0%	
Darbininkas	N	51	61	21	16	6	155	
	%	32,9%	39,2%	13,8%	10,4%	3,6%	100,0%	
Pajamos šeimos nariui !	iki 400 Lt	N	72	76	38	35	19	240
		%	30,2%	31,6%	15,7%	14,6%	7,9%	100,0%
	401-600 Lt	N	64	70	39	22	14	208
		%	30,7%	33,4%	18,9%	10,4%	6,5%	100,0%
	601-800 Lt	N	58	82	56	25	17	238
		%	24,2%	34,4%	23,6%	10,5%	7,3%	100,0%
	801-1000 Lt	N	48	49	31	20	11	160
		%	30,0%	30,9%	19,7%	12,4%	7,1%	100,0%
1001 Lt ir daugiau	N	32	26	37	16	1	112	
	%	28,7%	23,1%	33,0%	14,0%	1,2%	100,0%	
Šeimyninė padėtis !	Nevedęs/ netekėjusi	N	78	81	66	27	17	271
		%	28,9%	30,0%	24,5%	10,1%	6,4%	100,0%
	Vedęs/ištekėjusi	N	133	175	116	68	26	517
		%	25,6%	33,8%	22,4%	13,1%	5,0%	100,0%
	Gyvena neregistruotoje santuokoje	N	19	12	8	5	3	46
		%	40,5%	24,8%	17,6%	11,4%	5,7%	100,0%
	Išsiskyręs, -usi/	N	29	31	16	15	8	99
		%	29,8%	31,6%	15,9%	14,8%	7,9%	100,0%
Našlys, -ė	N	45	30	14	14	15	117	
	%	38,3%	25,2%	11,8%	12,2%	12,4%	100,0%	

			Tikrai neturėtų mokytis įprastoje bendrojo lavinimo mokykloje	Ko gero neturėtų mokytis įprastoje bendrojo lavinimo mokykloje	Ko gero turėtų mokytis įprastoje bendrojo lavinimo mokykloje	Tikrai turėtų mokytis įprastoje bendrojo lavinimo mokykloje	Nežinau, sunku pasakyti	Iš viso
Gyvenamoji vieta !!	Vilnius	N	58	50	34	21	10	173
		%	33,5%	29,0%	19,5%	12,2%	5,8%	100,0%
	Kaunas, Klaipėda, Šiauliai, Panevėžys	N	83	94	48	43	14	282
		%	29,5%	33,3%	17,0%	15,3%	4,9%	100,0%
	Kiti miestai	N	64	72	77	23	11	247
		%	26,0%	29,3%	31,2%	9,1%	4,4%	100,0%
Gyvenamosios vietovės dydis !!	Kaimas	N	99	113	63	42	34	351
		%	28,1%	32,3%	17,8%	12,1%	9,7%	100,0%
	Virš 200 tūkst. gyventojų	N	98	87	55	43	19	301
		%	32,4%	28,7%	18,2%	14,2%	6,5%	100,0%
	30-200 tūkst. gyventojų	N	73	95	52	31	10	261
		%	27,9%	36,4%	20,1%	11,9%	3,7%	100,0%
	2-30 tūkst. gyventojų	N	35	35	52	13	5	140
		%	25,1%	24,6%	37,1%	9,3%	3,9%	100,0%
	Iki 2000 gyventojų	N	99	113	62	42	34	350
		%	28,2%	32,4%	17,7%	12,1%	9,7%	100,0%

4.5.4 Mokiniai, turintys fizinę negalią (silpnai matantys ar girdintys, turintys judėjimo negalią ir pan.)

Statistiškai reikšminga atsakymų priklausomybė (χ^2) nuo sociodemografinio kriterijaus, pažymėta „!“ ir „!!“, kur „!“ reiškia **vidutinį** ($0,01 < p < 0,05$), o „!!“ **aukštą** ($p < 0,01$) reikšmingumą.

	N	%
Tikrai neturėtų mokytis įprastoje bendrojo lavinimo mokykloje	388	36,9%
Ko gero neturėtų mokytis įprastoje bendrojo lavinimo mokykloje	270	25,7%
Ko gero turėtų mokytis įprastoje bendrojo lavinimo mokykloje	163	15,5%
Tikrai turėtų mokytis įprastoje bendrojo lavinimo mokykloje	175	16,6%
<i>Nežinau, sunku pasakyti</i>	57	5,4%
Iš viso	1053	100,0%

			Tikrai neturėtų mokytis įprastoje bendrojo lavinimo mokykloje	Ko gero neturėtų mokytis įprastoje bendrojo lavinimo mokykloje	Ko gero turėtų mokytis įprastoje bendrojo lavinimo mokykloje	Tikrai turėtų mokytis įprastoje bendrojo lavinimo mokykloje	Nežinau, sunku pasakyti	Iš viso	
Respondento lytis	Vyras	N	168	131	80	78	25	481	
		%	34,9%	27,2%	16,7%	16,1%	5,1%	100,0%	
Moteris		N	220	140	82	97	33	572	
		%	38,6%	24,4%	14,4%	16,9%	5,7%	100,0%	
Amžius	iki 29 m.	N	107	76	34	52	14	282	
		%	37,8%	26,8%	12,1%	18,5%	4,9%	100,0%	
	30-39 m.	N	54	45	32	33	8	172	
		%	31,5%	26,1%	18,4%	19,4%	4,6%	100,0%	
	40-49 m.	N	72	41	37	31	9	191	
		%	37,6%	21,8%	19,2%	16,5%	5,0%	100,0%	
	50-59 m.	N	55	41	25	26	5	152	
		%	36,2%	26,7%	16,6%	17,2%	3,4%	100,0%	
60-69 m.		N	38	36	18	19	9	118	
		%	31,8%	30,2%	15,1%	15,7%	7,3%	100,0%	
	70 ir daugiau m.	N	63	32	17	13	12	138	
		%	45,8%	23,2%	12,7%	9,4%	8,9%	100,0%	
Tautybė	Lietuvis	N	324	238	146	160	52	919	
		%	35,2%	25,9%	15,9%	17,4%	5,6%	100,0%	
	Rusas	N	33	12	10	8	3	66	
		%	50,0%	18,3%	15,0%	11,8%	4,8%	100,0%	
Lenkas		N	24	16	4	4	1	49	
		%	48,9%	32,7%	8,0%	8,6%	1,9%	100,0%	
	Išsimokslinimas	Nebaigtas vidurinis	N	76	52	25	30	20	203
			%	37,4%	25,5%	12,6%	14,6%	9,8%	100,0%
Vidurinis, aukštesnysis ir spec. vidurinis		N	229	157	87	96	26	596	
		%	38,4%	26,4%	14,6%	16,2%	4,4%	100,0%	
Aukštasis		N	82	60	49	48	10	249	
		%	32,7%	24,2%	19,5%	19,4%	4,2%	100,0%	

			Tikrai neturėtų mokytis įprastoje bendrojo lavinimo mokykloje	Ko gero neturėtų mokytis įprastoje bendrojo lavinimo mokykloje	Ko gero turėtų mokytis įprastoje bendrojo lavinimo mokykloje	Tikrai turėtų mokytis įprastoje bendrojo lavinimo mokykloje	Nežinau, sunku pasakyti	Iš viso
Socialinė padėtis	Bedarbis	N	67	42	19	23	9	159
		%	42,2%	26,2%	11,6%	14,5%	5,5%	100,0%
	Namų šeimininkė/ motinystės atostogose	N	19	11	7	9	2	48
		%	39,8%	22,2%	15,0%	18,3%	4,6%	100,0%
	Pensininkas	N	104	71	38	34	22	269
		%	38,7%	26,3%	14,0%	12,8%	8,3%	100,0%
	Moksleivis, studentas	N	50	36	22	26	10	144
		%	34,5%	25,2%	15,6%	18,0%	6,7%	100,0%
	Specialistas	N	38	30	25	29	3	125
		%	30,5%	23,7%	19,9%	23,2%	2,7%	100,0%
	Tarnautojas	N	30	20	19	17	5	91
		%	33,4%	22,3%	20,4%	18,4%	5,5%	100,0%
	Darbininkas	N	56	50	22	23	3	155
		%	36,3%	32,1%	14,3%	15,0%	2,2%	100,0%
Pajamos šeimos nariui	iki 400 Lt	N	93	65	33	34	14	240
		%	38,9%	27,2%	13,8%	14,2%	5,9%	100,0%
	401-600 Lt	N	71	59	30	37	12	208
		%	34,2%	28,2%	14,3%	17,6%	5,8%	100,0%
	601-800 Lt	N	87	67	36	36	13	238
		%	36,4%	28,2%	15,0%	15,0%	5,4%	100,0%
	801-1000 Lt	N	69	32	25	27	7	160
		%	43,4%	19,9%	15,9%	16,7%	4,1%	100,0%
	1001 Lt ir daugiau	N	33	24	26	25	5	112
		%	29,3%	21,6%	22,8%	22,0%	4,3%	100,0%
Šeimyninė padėtis !!	Nevedęs/ netekėjusi	N	91	79	38	43	20	271
		%	33,5%	29,1%	14,0%	16,1%	7,4%	100,0%
	Vedęs/ištekėjusi	N	189	129	98	86	16	517
		%	36,5%	24,9%	18,8%	16,6%	3,2%	100,0%
	Gyvena neregistruotoje santuokoje	N	18	12	9	5	1	46
		%	39,1%	26,7%	20,0%	11,5%	2,6%	100,0%
	Išsiskyręs, -usi/	N	36	29	6	21	7	99
		%	36,2%	29,3%	6,3%	21,1%	7,1%	100,0%
	Našlys, -ė	N	54	20	12	19	13	117
		%	45,8%	17,1%	10,1%	16,1%	10,9%	100,0%

			Tikrai neturėtų mokytis įprastoje bendrojo lavinimo mokykloje	Ko gero neturėtų mokytis įprastoje bendrojo lavinimo mokykloje	Ko gero turėtų mokytis įprastoje bendrojo lavinimo mokykloje	Tikrai turėtų mokytis įprastoje bendrojo lavinimo mokykloje	Nežinau, sunku pasakyti	Iš viso
Gyvenamoji vieta !!	Vilnius	N	59	43	35	28	8	173
		%	33,8%	25,1%	20,1%	16,3%	4,7%	100,0%
	Kaunas, Klaipėda, Šiauliai, Panevėžys	N	97	56	43	77	9	282
		%	34,3%	19,8%	15,2%	27,4%	3,4%	100,0%
	Kiti miestai	N	84	78	47	25	13	247
		%	34,1%	31,6%	19,0%	10,0%	5,3%	100,0%
Gyvenamosios vietovės dydis !!	Kaimas	N	149	93	38	45	27	351
		%	42,4%	26,5%	10,9%	12,7%	7,6%	100,0%
	Virš 200 tūkst. gyventojų	N	109	69	57	51	16	301
		%	36,1%	22,8%	18,9%	16,9%	5,3%	100,0%
	30-200 tūkst. gyventojų	N	73	59	48	73	9	261
		%	27,9%	22,4%	18,3%	28,0%	3,4%	100,0%
	2-30 tūkst. gyventojų	N	58	50	21	6	6	140
		%	41,2%	35,7%	14,7%	4,2%	4,1%	100,0%
	Iki 2000 gyventojų	N	149	93	37	45	27	350
		%	42,4%	26,6%	10,7%	12,7%	7,6%	100,0%

5. Priedas: klausimų formuluotės

1. Prašome nurodyti, Jūsų nuomone, svarbiausius gero bendrojo vidurinio išsilavinimo apskritai požymius.

Kokias žinias, gebėjimus, įgūdžius, Jūsų manymu, privalo įgyti kiekvienas mokinys per dvylika mokymosi bendrojo lavinimo mokykloje metų, kad jo bendrajį vidurinį išsilavinimą Jūs laikytumėte geru?

Kokias žinias _____

Gebėjimus _____

Įgūdžius _____

2. Prašome nurodyti, Jūsų nuomone, svarbiausius gero pradinio ugdymo požymius.

Kokias žinias, gebėjimus, įgūdžius, Jūsų vertinimu, privalo įgyti kiekvienas bendrojo lavinimo mokyklos mokinys per keturis mokymosi pradinėse klasėse metus, kad pradinį ugdymą Jūs laikytumėte geru?

Kokias žinias _____

Gebėjimus _____

Įgūdžius _____

3. Prašytume prisiminti Jūsų paties/ pačios bendrojo lavinimo mokyklos pradinėse klasėse praleistus metus.

Ar, Jūsų nuomone, šiuo metu Lietuvos bendrojo lavinimo mokyklose teikiamo pradinio ugdymo turinys (ko mokoma) ir metodai (kaip mokoma) būtinai turi kuo nors skirtis nuo to, ko ir kaip buvo mokoma Jūsų paties/ pačios mokymosi pradinėse klasėse laikais?

1. Taip, ugdymo turinys (ko mokoma) ir metodai (kaip mokoma) turėtų skirtis iš esmės.
2. Ugdymo turinys (ko mokoma) ir metodai (kaip mokoma) iš esmės neturėtų skirtis niekuo
3. *Nežinau, sunku pasakyti*

Klauskite tų, kurie 3 kl. pasirinko 1 atsakymą

3.A Prašome nurodyti konkrečiai, kuo dabar teikiamas pradinis ugdymas turėtų skirtis nuo Jūsų mokymosi pradinėse klasėse laikais buvusio pradinio ugdymo. Parašykite.

Kuo turi skirtis ugdymo turinys (ko mokoma) _____

Kuo turi skirtis metodai (kaip mokoma) _____

4. Kaip Jums atrodo, ar šiuo metu Lietuvos bendrojo lavinimo mokyklose teikiamas pradinis ugdymas yra aukštos kokybės?

1. Tikrai yra aukštos kokybės
2. Ko gero yra aukštos kokybės
3. Ko gero nėra aukštos kokybės
4. Tikrai nėra aukštos kokybės
5. *Nežinau, sunku pasakyti*

5. Kur, Jūsų nuomone, turėtų mokytis šie pradinį klasių mokiniai:

<i>Kiekvienoje eilutėje – po atsakymą</i>	Tikrai turėtų mokytis įprastoje bendrojo lavinimo mokykloje	Ko gero turėtų mokytis įprastoje bendrojo lavinimo mokykloje	Ko gero neturėtų mokytis įprastoje bendrojo lavinimo mokykloje	Tikrai neturėtų mokytis įprastoje bendrojo lavinimo mokykloje	Nežinau, sunku pasakyti
Itin gabūs mokiniai	5	4	3	2	1
Socialiai apleisti mokiniai	5	4	3	2	1
Mokiniai, turintys nedidelę psichinę negalią	5	4	3	2	1
Mokiniai, turintys fizinę negalią (silpnai matantys ar girdintys, turintys judėjimo negalią ir pan.)	5	4	3	2	1